

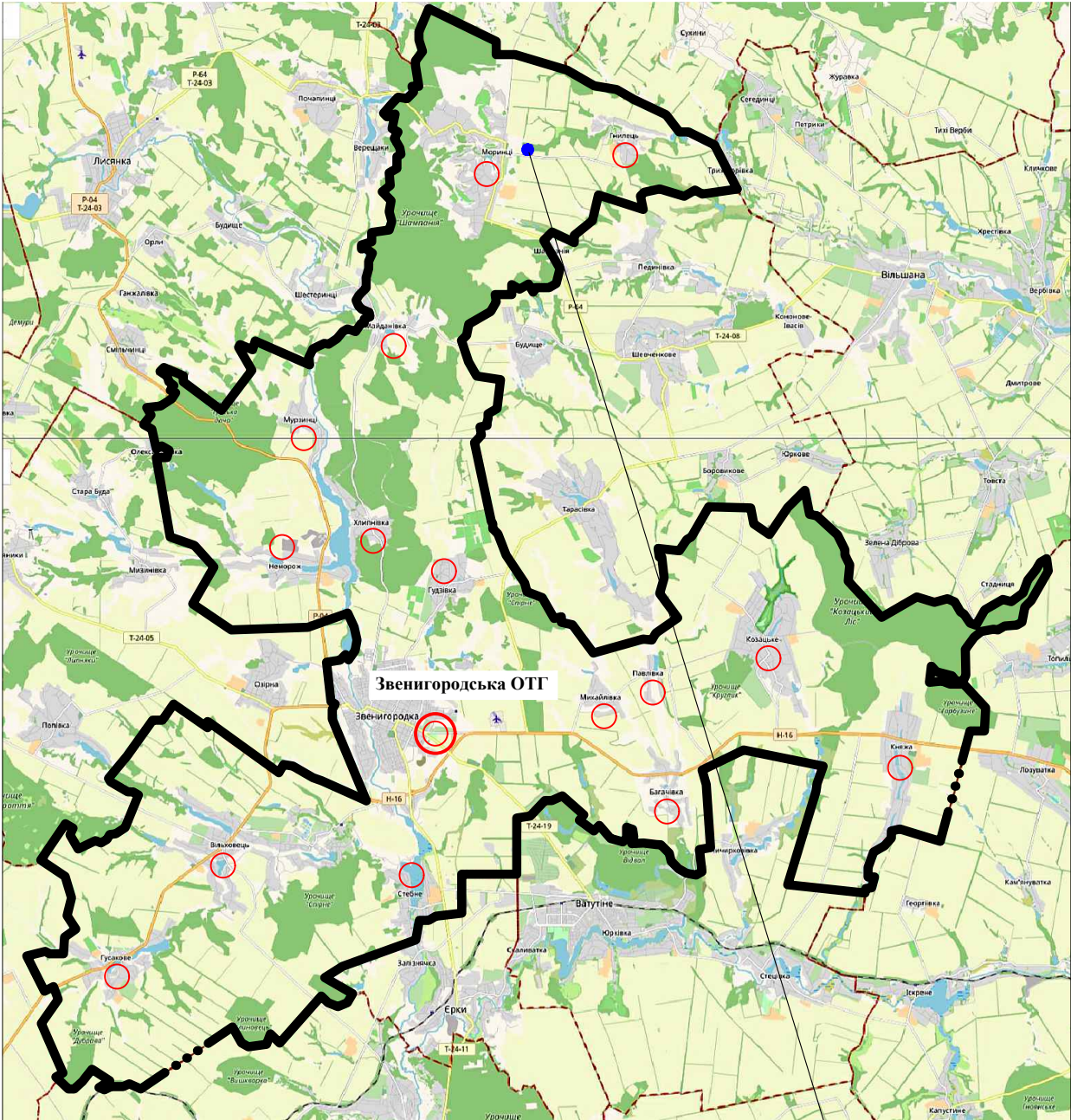
1

ДЕТАЛЬНИЙ ПЛАН ТЕРИТОРІЇ ДЛЯ РОЗМІЩЕННЯ ПОЛІГОНУ ТВЕРДИХ ПОБУТОВИХ ВІДХОДІВ З ОБ'ЄКТАМИ ЇХ СОРТУВАННЯ ТА ПЕРЕРОБКИ ЗА МЕЖАМИ НАСЕЛЕНОГО ПУНКТУ С. МОРНИЦІ НА ТЕРИТОРІЇ ЗВЕНИГОРОДСЬКОЇ МІСЬКОЇ РАДИ ЧЕРКАСЬКОЇ ОБЛАСТІ.

СХЕМА РОЗТАШУВАННЯ ЗЕМЕЛЬНОЇ ДІЛЯНКИ У ПЛАНУВАЛЬНІЙ СТРУКТУРІ ТЕРИТОРІЇ ТЕРИТОРІАЛЬНОЇ ГРОМАДИ.

ВІДОМІСТЬ РОБОЧИХ КРЕСЛЕНЬ ОСНОВНОГО КОМПЛЕКТУ ДПТ

ПОЗН.	НАЙМЕНУВАННЯ	ПРИМІТКИ
1	Загальні дані	
	Схема розташування земельної ділянки у планувальній структурі території територіальної громади.	
2	План існуючого використання території та схема існуючих обмежень у використанні земель М1:500.Ситуаційна схема розміщення території.	
3	Космічне знімання території та схема СЗЗ території. План існуючого використання за формою власності	
4	Проектний план з "червоними лініями" та схема проектних обмежень у використанні земель М1:500. Поперечний профіль підїзду М1:100	
5	Схема транспортної мобільності М1:500.	
6	План функціонального зонування території М1:2000. Схема функціонального призначення території розробки	
7	Схема інженерної підготовки території та вертикального планування М 1:500	
8	Фотосвітлини території об'єкту	



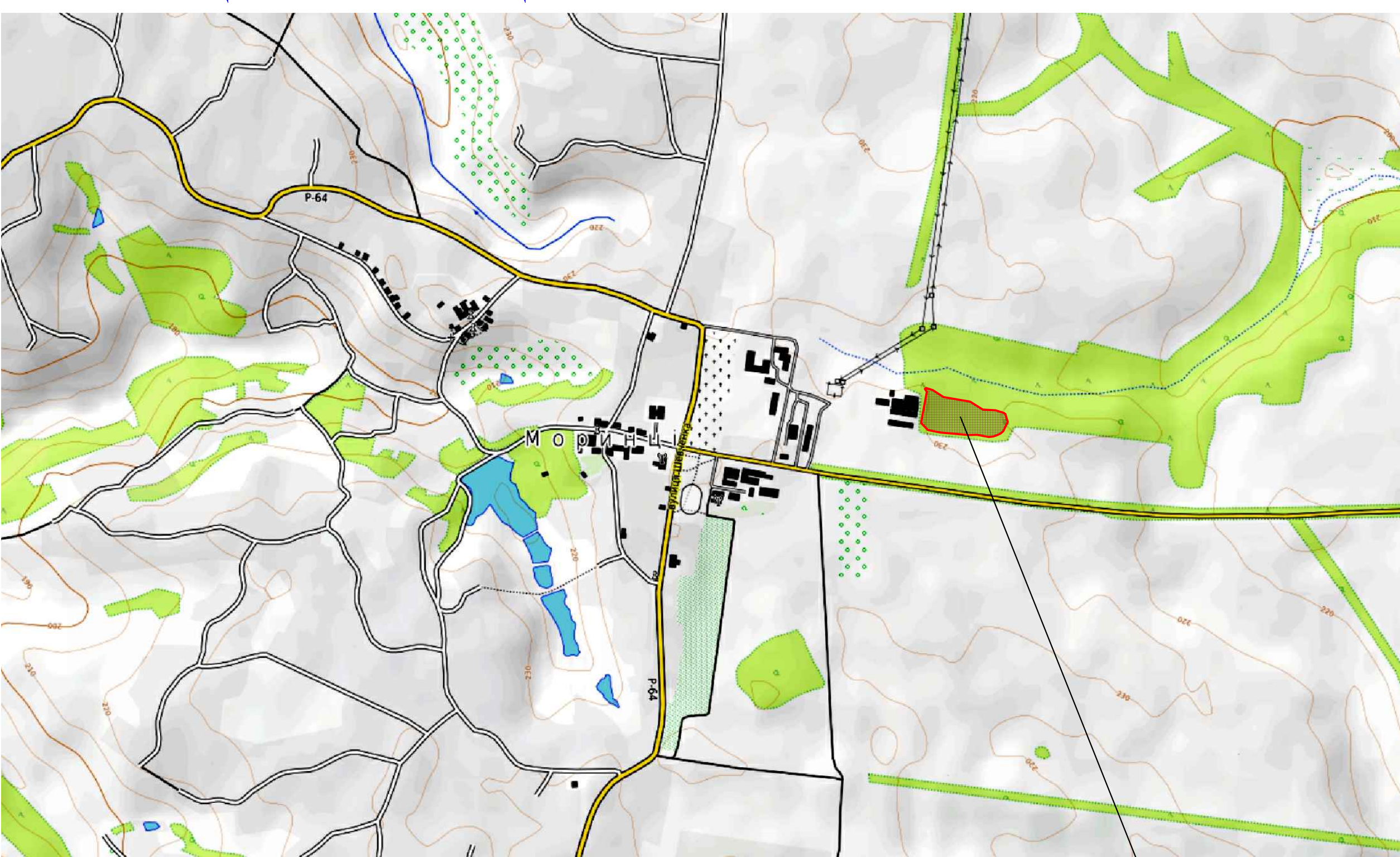
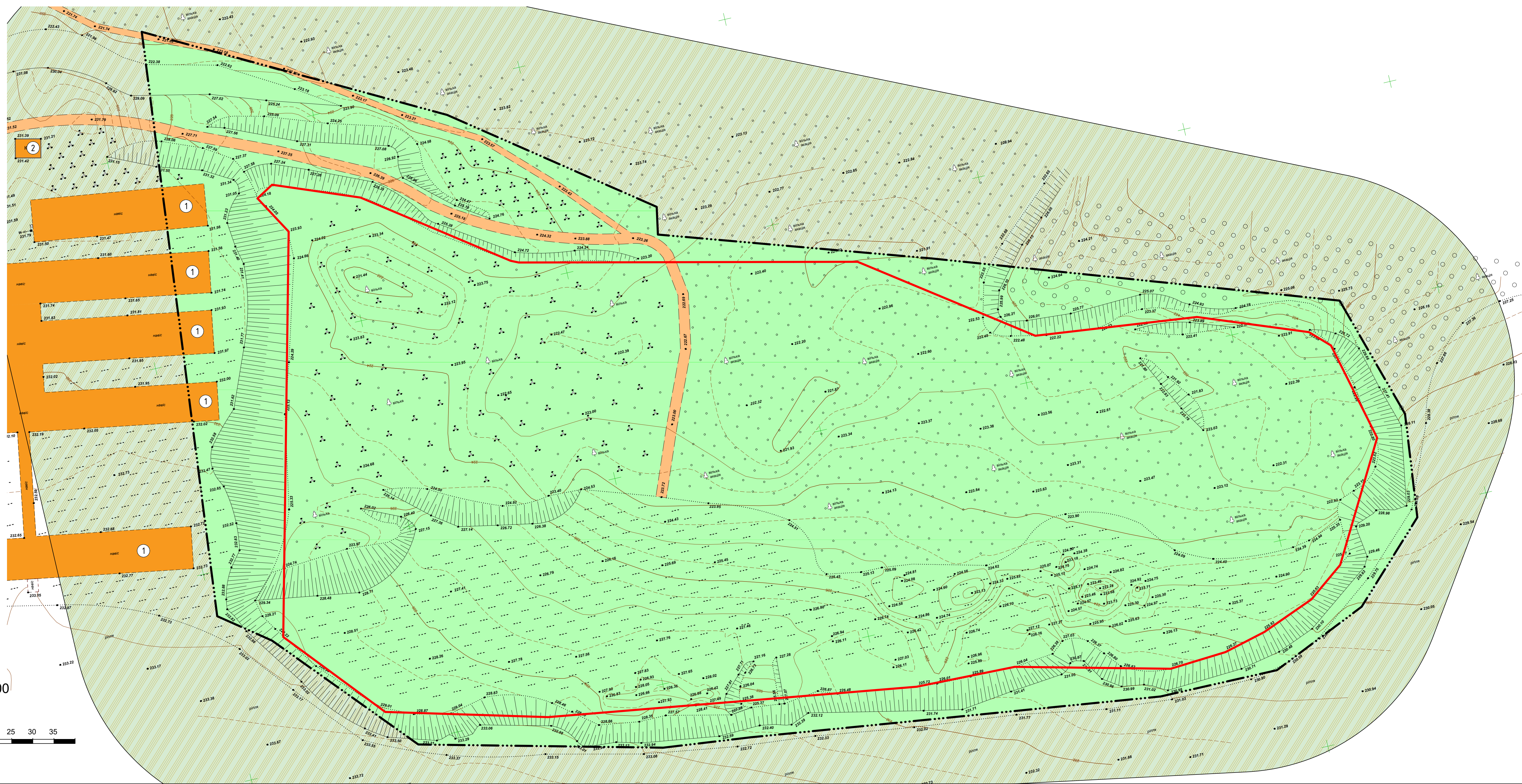
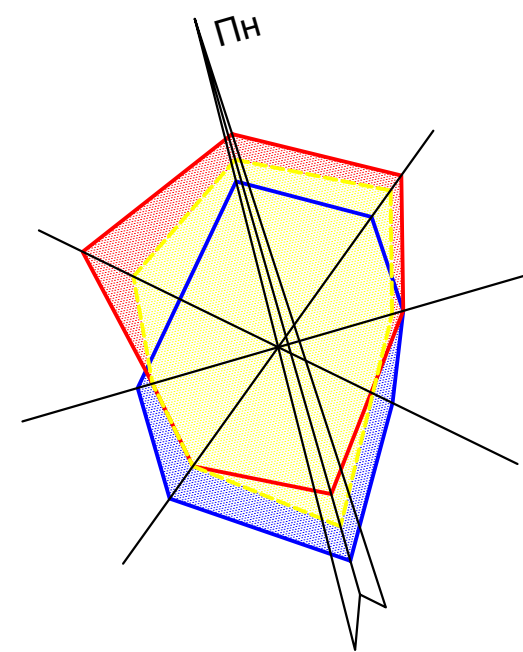
Ділянка розробки

ВІДОМІСТЬ ДОКУМЕНТІВ НА ЯКІ ПОСИЛАЮТЬСЯ ТА ТИХ, ЩО ДОДАЮТЬСЯ

ПОЗНАЧЕННЯ	НАЙМЕНУВАННЯ	ПРИМІТКИ
	Документи на які посилаються	
ДБН Б.1.1-14:2021	Склад та зміст містобудівної документації на місцевому рівні.	
ДБН Б.2.2-12:2019	Планування та забудова територій	
ДБН В.1.2-4:2019	Інженерно-технічні заходи цивільного захисту (ДСК)	
ДБН В.2.2-40:2018	Інклюзивність будівель і споруд. Основні положення	
ДБН Б.2.2-5:2011	Благоустрій територій	
ДБН В.1.1-7:2016	Пожежна безпека об'єктів будівництва. Загальні вимоги	
ДСП №173-96	Державні санітарні правила планування та забудови населених пунктів	

						24-03 ДПТ				
						Детальний план території для розміщення полігону твердих побутових відходів з об'єктами їх сортування та переробки за межами населеного пункту с. Морниці на території Звенигородської міської ради Черкаської області.				
Зм.	Кіл. уч.	Арк.	№ док.	Підп.	Дата	Детальний план території		Стадія	Аркуш	Аркушів
								ДПТ	1	8
ГАП	Сорокін				03.24	Загальні дані,Схема розташування земельної ділянки у планувальній структурі території територіальної громади.		ТОВ "Стана ЛТД" м.Черкаси		
Перевірив	Сорокін			03.24						
Розробив	Решетило			03.24						
Н. контр.										

СИТУАЦІЙНА СХЕМА РОЗМІЩЕННЯ ТЕРИТОРІЇ У МЕЖАХ НАСЕЛЕНОГО ПУНКТУ



Ділянка розробки

№п/п	Найменування	Поверховість.	Прим.
1	Навіси цегельного заводу	-	не діючі.
2	Виробнича будівля цегельного заводу	-	не діюча.

Примітки

1. Топоплан земельної ділянки в М 1:500 виконаний на основі тахеометричної зйомки у березні 2024 р. (ФОП Махно З.І. сертифікат № 012383 від 30.10.2014 р.)
2. Система висот - Балтійська координат - СК-63.
3. Даний аркуш розглядати з аркушами 3,4,5,6,7,8

ПОЗНАЧЕННЯ		НАЙМЕНУВАННЯ
ІСН.	ПРОЕКТ	
МЕЖІ		
		Межа розробки ДПТ
		Межа земельної ділянки
ТЕРИТОРІЇ		
		Територія зелених насаджень.
		Територія сільськогосподарського призначення
ВУЛИЧНО-ДОРОЖНЯ МЕРЕЖА		
		Грунтовий під'їзд
БУДІВЛІ ТА СПОРУДИ		
		Нежитлові будівлі та споруди

						24-03 ДПТ				
						Детальний план території для розчищення полігону твердих побутових відходів з об'єктами їх сортування та переробки за межами населеного пункту с. Моричи на території Звенигородської міської ради Черкаської області				
Зм.	Км	чл	Арк.	№ док	Підп.	Дата		Стадія	Аркуш	Аркушів
								ДПТ	2	8
ГАП			Сорокін			05.24	Детальний план території			
Перебірив			Сорокін			05.24	План існуючого використання території та схема існуючих об'єктів у використанні земель М1500			
Розорбив			Решетіло			05.24	Ситуаційна схема розчищення території.			
Н. контр.							ТОВ "Стана ЛТД" м. Черкаси			

Землі комунальної власності




Землі лісового фонду

Землі СГ призначення

Землі СГ призначення

C-245/003

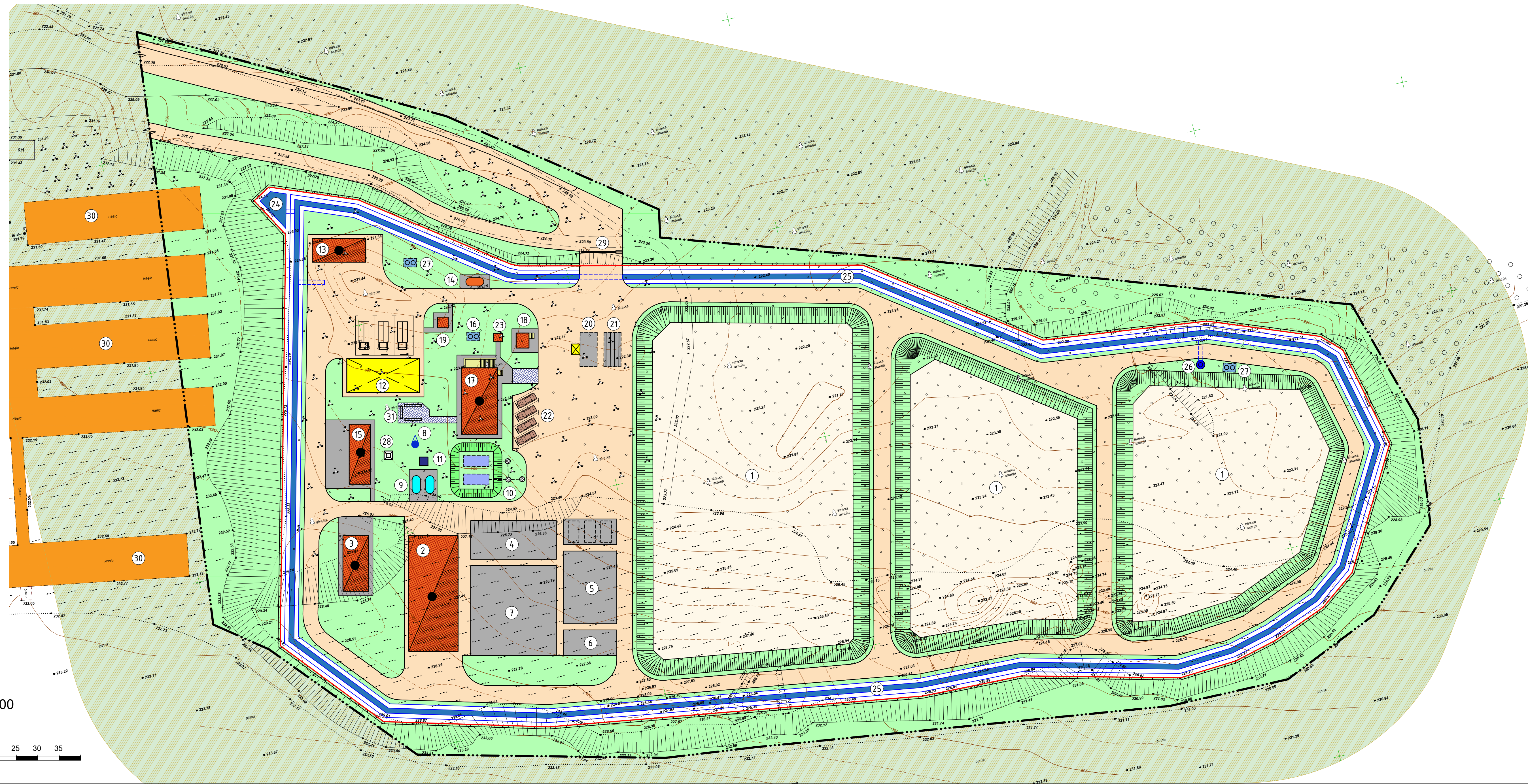
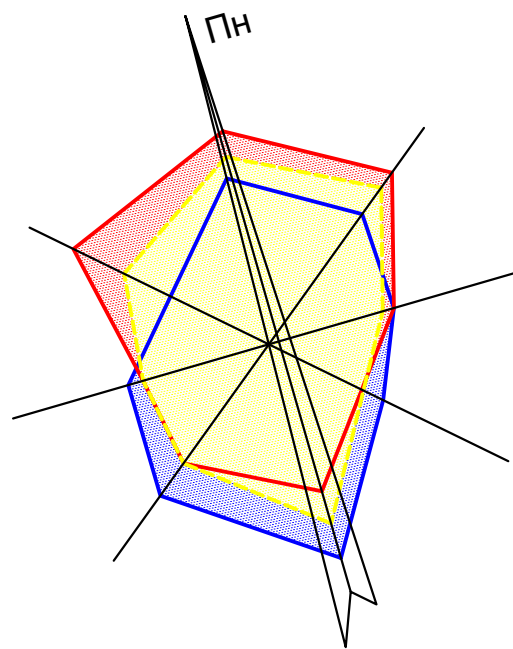
Ділянка розробки
орієнтовна S=3.3 Га

ПОЗНАЧЕННЯ		НАЙМЕНУВАННЯ
ІСН.	ПРОЕКТ	
МЕЖІ		
		Межа розробки ДПТ
		Межа земельної ділянки
ПЛАНУВАЛЬНІ ОБМЕЖЕННЯ		
		Санітарно-захисні та охоронні зони

						24-03 ДПТ		
						Детальний план території для розміщення полігону твердих побутових відходів з об'єктами їх сортування та переробки за межами населеного пункту с. Моричів на території Звенигородської міської ради Черкаської області.		
Зн.	Кил. ун.	Арк.	№ док.	Підп.	Дата	Стадія	Аркуш	Аркушів
						ДПТ	3	8
ГАП	Сорокін			05.24		Детальний план території		
Перевірив	Сорокін			05.24		Космічне знімання території та схема СЗЗ території.		
Розробив	Решетило			05.24		План існуючого використання за формою власності		
Н. контр.						ТОВ "Стана ЛТД" м.Черкаси		

ДЕТАЛЬНИЙ ПЛАН ТЕРИТОРІЇ ДЛЯ РОЗМІЩЕННЯ ПОЛІГОНУ ТВЕРДИХ ПОБУТОВИХ ВІДХОДІВ З ОБ'ЄКТАМИ ЇХ СОРТУВАННЯ ТА ПЕРЕРОБКИ ЗА МЕЖАМИ НАСЕЛЕНОГО ПУНКТУ С. МОРНИЦІ НА ТЕРИТОРІЇ ЗВЕНИГОРОДСЬКОЇ МІСЬКОЇ РАДИ ЧЕРКАСЬКОЇ ОБЛАСТІ.

ПРОЕКТНИЙ ПЛАН З "ЧЕРВОНИМИ ЛІНІЯМИ" ТА СХЕМА ПРОЕКТНИХ ОБМЕЖЕНЬ У ВИКОРИСТАННІ ЗЕМЕЛЬ М1:500.



ТЕХНІКО ЕКОНОМІЧНІ ПОКАЗНИКИ

Npn/n	Найменування	один. вим.	Кільк.	Прим.
1	Територія в межах розробки проекту	га.	3,46	в умов. межах ДПТ
2	Площа земельної ділянки (проектна)	га.	2,2150	в межах забудови полігону
3	в.т.ч. площа карт складування ТПВ	га.	1,1150	так само
	Площа забудови полігону ТПВ	м²	980,0	-/-
4	Відсоток забудови	%	4,43	-/-
5	Площа озеленення	м²	3120,0	в межах госп. зон
6	Під'їзна дорога (за межами полігону)	км.	0,95	за межами полігону
7	Площа покриття (проїзди площадки)	м²	4950,0	в межах полігону
8	Площа нагріної каналі	м²	1950,0	так само
9	Ступінь вогнестійкості	-	III-IIIa	-
10	Клас наслідків (відповідальності)	-	СС-2	-
11	Гранично допустима висота об'єкту	м.	9,0	-

ЕКСПЛІКАЦІЯ БУДІВЕЛЬ ТА СПОРУД

Npn/n	Найменування	Поверховість.	Прим.
1	Карти складування ТПВ	-	проект.
2	Сміттесортувальний корпус	1	так само.
3	Склад вторинної сировини	1	-/-
4	Майданчик для тимчасового складування	-	-/-
5	Складування інертних матеріалів	-	-/-
6	Складування бетонних плит для вимощення	-	-/-
7	Майданчик подріблених будівельних відходів	-	-/-
8	Свердловина виробнича для технічної води	-	-/-
9	Мобільні автоцестерни питної води	-	-/-
10	Пожерезервуари V=50м³x2	-	-/-
11	Насосна станція	-	-/-
12	Навіс для спецтехніки	-	-/-
13	Гараж	1	-/-
14	Дизельна автоцистерна	-	-/-
15	Електромастерня склад ПММ	-	-/-
16	Малі очисні споруди типу "Біотал"	-	-/-
17	Адмінбудівля з підвалом укриття	1	-/-
18	Прохідна (КПП)	-	-/-
19	Трансформаторна підстанція	-	-/-
20	Вагова	-	-/-
21	Дизбарер	-	-/-
22	Стоянка легкових автомобілів	-	-/-
23	Надвірна вбиральня	-	-/-
24	Ставок накопичувач	-	-/-
25	Нагріна каналі	-	-/-
26	Свердловина очищення інфільтрату	-	-/-
27	Малі очисні споруди поверхневих стоків	-	-/-
28	Металева вежа /освітлення/	-	-/-
29	Шлагбаум	-	-/-
30	Нівіси цегельного заводу	-	исн.
31	Альтанка відпочинку	-	проект.

УМОВНІ ПОЗНАЧЕННЯ

ПОЗНАЧЕННЯ	НАЙМЕНУВАННЯ
ІСН.	ПРОЕКТ
МЕЖІ	
	Межа розробки ДПТ
	Межа земельної ділянки
ТЕРИТОРІЇ	
	Територія зелених насаджень.
	Територія складування ТПВ
	Територія сільськогосподарського призначення
ВУЛИЧНО-ДОРОЖНЯ МЕРЕЖА	
	Дороги та проїзди з насипним покриттям
	Майданчики мощення ФЕМ
	Майданчики з бетонним покриттям
БУДІВЛІ ТА СПОРУДИ	
	Виробничі будівлі
	Навіси
	Рампи, естакади, вхідні групи, сходи

ПОГОДЖЕНО:
згідно з протоколом архітектурно - містобудівної ради
при відділі містобудівної діяльності та містобудівного кадастру
Департаменту будівництва обласної державної адміністрації

за № _____ від _____, 2024 р.

ВІРНО: Головний архітектор проекту
_____ Р.І.СОРОКІН

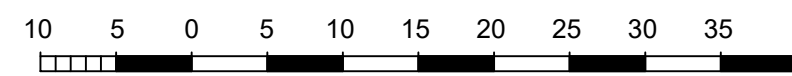
Кваліфікаційний сертифікат Серія АА №002675 від 08.02.2016 р.

Примітка

1. Даний аркуш розглядати з аркушами 2,3,5,6,7,8

Масштаб 1:500

в 1 см - 5 м



						24-03 ДПТ		
						детальний план території для розміщення полігону твердих побутових відходів з об'єктами їх сортування та переробки за межами населеного пункту с. Морниці на території Звенигородської міської ради Черкаської області		
Зм.	Кл. у.	Арх.	№ док.	Підп.	Дата		Стадія	Аркуш
						Детальний план території		
ГАП	Сорокін				03.24		ДПТ	4
Перевірив	Сорокін				03.24			8
Розробив	Решетило				03.24		ТОВ "Стана ЛТД" м.Черкаси	
Н. контр.						Проектний план з "червоними лініями" та схема проектних обмежень у використанні земель М1:500.		

ДЕТАЛЬНИЙ ПЛАН ТЕРИТОРІЇ ДЛЯ РОЗМІЩЕННЯ ПОЛІГОНУ ТВЕРДИХ ПОБУТОВИХ ВІДХОДІВ З ОБ'ЄКТАМИ ЇХ СОРТУВАННЯ ТА ПЕРЕРОБКИ ЗА МЕЖАМИ НАСЕЛЕНОГО ПУНКТУ С. МОРНИЦІ НА ТЕРИТОРІЇ ЗВЕНИГОРОДСЬКОЇ МІСЬКОЇ РАДИ ЧЕРКАСЬКОЇ ОБЛАСТІ.

СХЕМА ТРАНСПОРТНОЇ МОБІЛЬНОСТІ М1:500

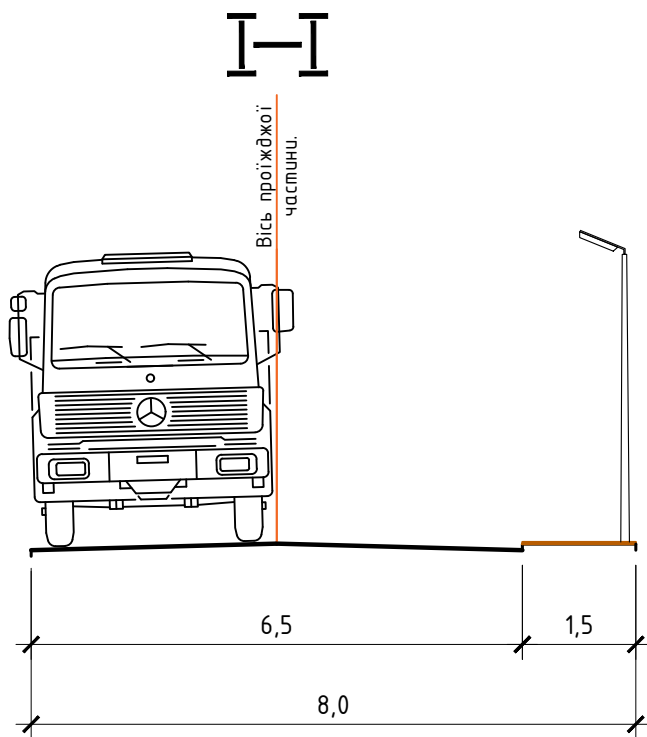
УМОВНІ ПОЗНАЧЕННЯ

ПОЗНАЧЕННЯ	НАЙМЕНУВАННЯ
ІСН.	ПРОЕКТ
МЕЖІ	
	Межа розробки ДПТ
	Межа земельної ділянки
ТЕРИТОРІЇ	
	Територія зелених насаджень.
	Територія складування ТПВ
	Територія сільськогосподарського призначення
ВУЛИЧНО-ДОРОЖНЯ МЕРЕЖА	
	Дороги та проїзди з настипним покриттям
	Майданчики мощення ФЕМ
	Майданчики з бетонним покриттям
	Рух транспорту
	Рух пішоходів
БУДІВЛІ ТА СПОРУДИ	
	Виробничі будівлі
	Навіси
	Рампи, естакади, вхідні групи,сходи

ЕКСПЛІКАЦІЯ БУДІВЕЛЬ ТА СПОРУД

№п/п	Найменування	Поверховість.	Прим.
1	Карти складування ТПВ	-	проект.
2	Смїтесортувальний корпус	1	так само.
3	Склад вторинної сировини	1	-/-
4	Майданчик для тимчасового складування	-	-/-
5	Складування інертних матеріалів	-	-/-
6	Складування бетонних плит для вимощення	-	-/-
7	Майданчик подріблених будівельних відходів	-	-/-
8	Свердловина виробнича для технічної води	-	-/-
9	Мобільні автоцестерни питної води	-	-/-
10	Пожрезервуари V=50м³х2	-	-/-
11	Насосна станція	-	-/-
12	Навіс для спецтехніки	-	-/-
13	Гараж	1	-/-
14	Дизельна автоцестерна	-	-/-
15	Електромайстерня склад ПММ	-	-/-
16	Малі очисні споруди типу "Біотал"	-	-/-
17	Адмінбудівля з підвалом укриття	1	-/-
18	Прохідна (КПП)	-	-/-
19	Трансформаторна підстанція	-	-/-
20	Вагова	-	-/-
21	Дизбарер	-	-/-
22	Стоянка легкових автомобілів	-	-/-
23	Надвірна вбиральня	-	-/-
24	Ставок накопичувач	-	-/-
25	Напірна канава	-	-/-
26	Свердловина очищення інфільтрату	-	-/-
27	Малі очисні споруди поверхневих стоків	-	-/-
28	Металева вежа /освітлення/	-	-/-
29	Шлагбаум	-	-/-
30	Нівіси цегельного заводу	-	існ.
31	Альтанка відпочинку	-	проект.

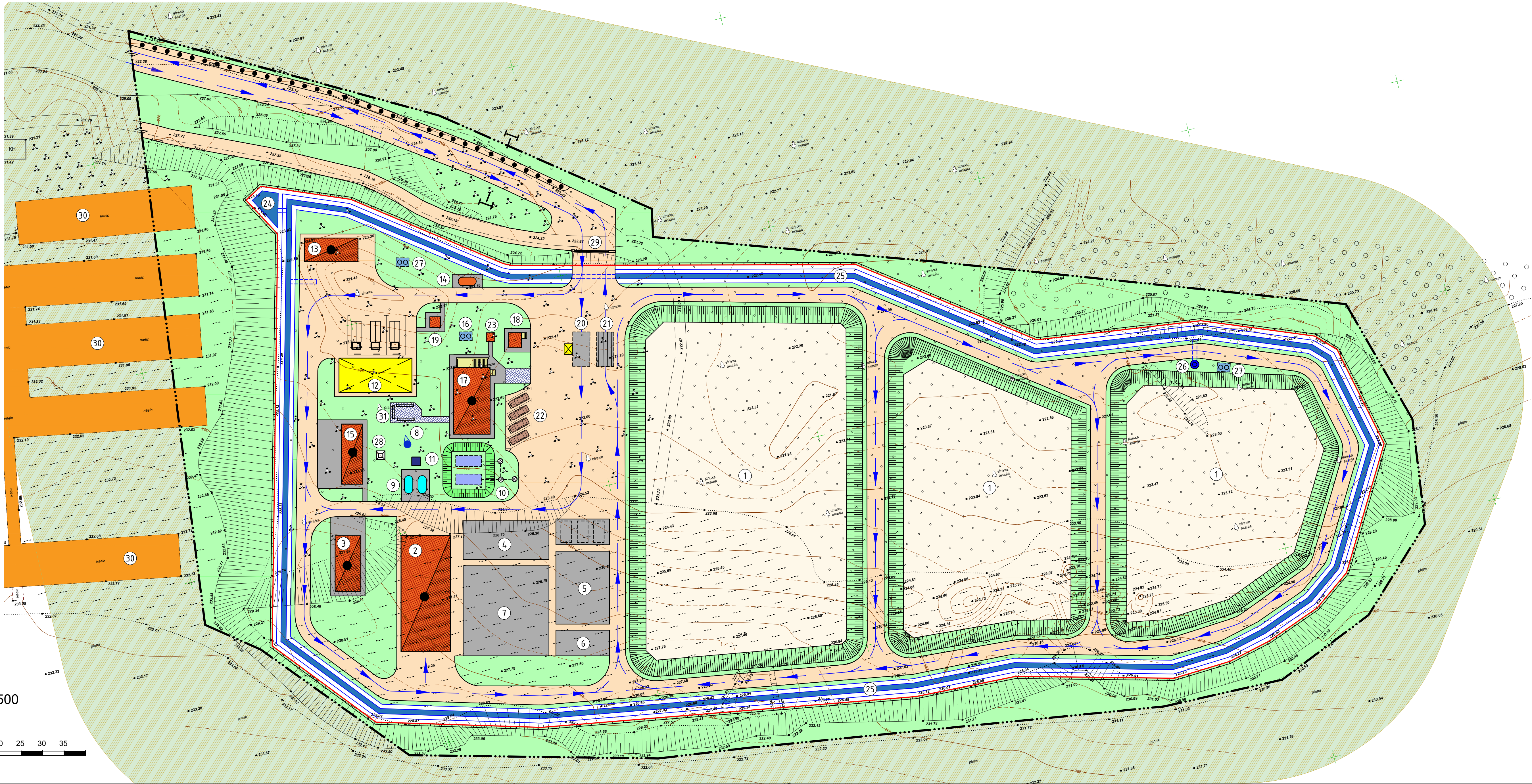
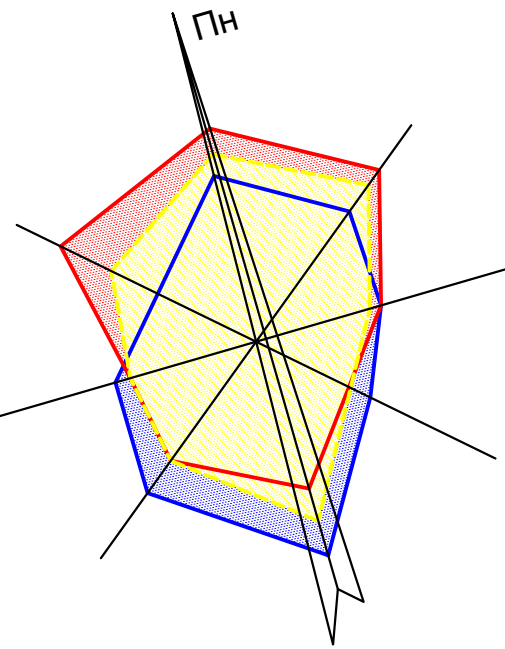
ПОПЕРЕЧНИЙ ПРОФІЛЬ (проїзд до полігону)



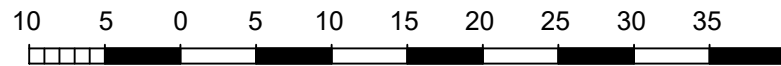
Примітка

1. Даний аркуш розглядати з аркушами 2,3,4,6,7,8

24-03 ДПТ					
Детальний план території для розміщення полігону твердих побутових відходів з об'єктами їх сортування та переробки за межами населеного пункту с. Морниці на території Звенигородської міської ради Черкаської області					
Зм.	Км.ч.	Арк.	№ док.	Підп.	Дата
Детальний план території					Стадія
ДПТ					Аркуш
ГАП					5
Перевірив					8
Соракін					ДПТ
Розробив					5
Н. контр.					8
Схема транспортної мобільності М1:500					ТОВ "Стана ЛТД"
Поперечний профіль проїзду М1:100					м.Черкаси
Формат А3х3					



Масштаб 1:500
в 1 см - 5 м

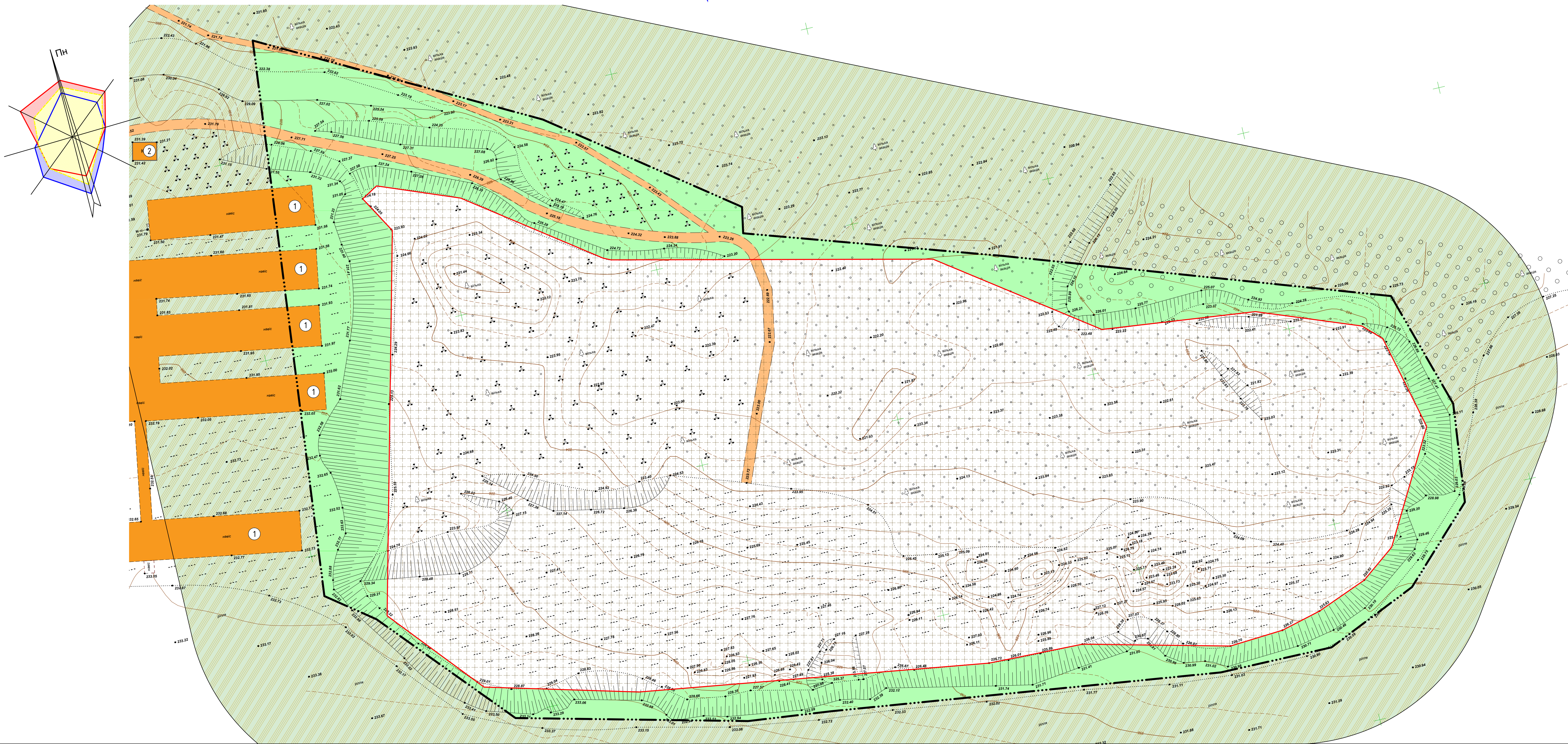


Позначено	
Зам. № ориг.	
Підп. і дата	
№ аркуша	24-03

ДЕТАЛЬНИЙ ПЛАН ТЕРИТОРІЇ ДЛЯ РОЗМІЩЕННЯ ПОЛІГОНУ ТВЕРДИХ ПОБУТОВИХ ВІДХОДІВ З ОБ'ЄКТАМИ ЇХ СОРТУВАННЯ ТА ПЕРЕРОБКИ ЗА МЕЖАМИ НАСЕЛЕНОГО ПУНКТУ С. МОРНИЦІ НА ТЕРИТОРІЇ ЗВЕНИГОРОДСЬКОЇ МІСЬКОЇ РАДИ ЧЕРКАСЬКОЇ ОБЛАСТІ.

ПЛАН ФУНКЦІОНАЛЬНОГО ЗОНУВАННЯ ТЕРИТОРІЇ М1:500

ФУНКЦІОНАЛЬНЕ ПРИЗНАЧЕННЯ ТЕРИТОРІЇ У МЕЖАХ РОЗРОБКИ ДПТ



ЕКСПЛІКАЦІЯ БУДІВЕЛЬ ТА СПОРУД

№п/п	Найменування	Поверховість	Прим.
1	Навіси цегельного заводу	-	не діючі.
2	Виробнича будівля цегельного заводу	-	не діючі.

УМОВНІ ПОЗНАЧЕННЯ

ПОЗНАЧЕННЯ	НАЙМЕНУВАННЯ
ІСН.	ПРОЕКТ
МЕЖІ	
-----	Межа розробки ДПТ
---	Межа земельної ділянки
ТЕРИТОРІЇ	
■	Територія зелених насаджень.
■	Територія сільськогосподарського призначення
■	Територія комунальних об'єктів
ВУЛИЧНО-ДОРОЖНЯ МЕРЕЖА	
■	Грунтовий під'їзд
БУДІВЛІ ТА СПОРУДИ	
■	Нежитлові будівлі та споруди

ЕКСПЛІКАЦІЯ ТЕРИТОРІЙ

№п/п	Найменування	Поверховість	Прим.
1	Територія видобутку глини цегельного заводу (недіюча)	-	реконстр.
2	Територія сільськогосподарського призначення	-	існ.
3	Територія земель лісового господарства	-	існ.
4	Територія цегельного заводу (недіюча)	-	існ.

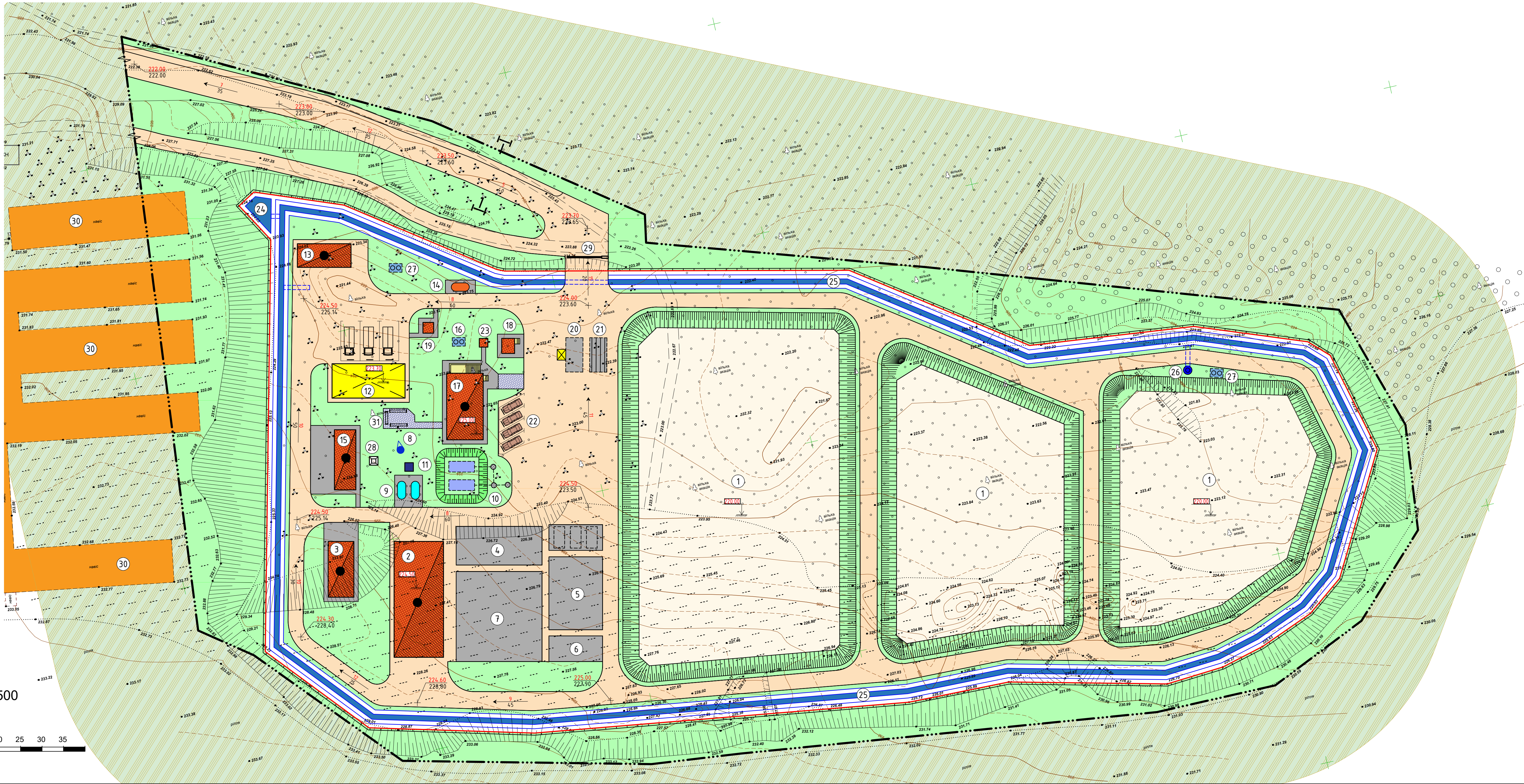
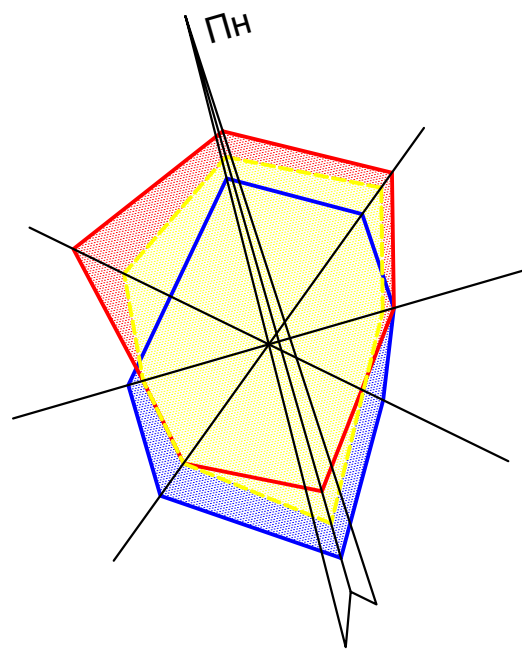
Примітка

1. Даний аркуш розглядати з аркушами 2,3,4,5,7,8

24-03 ДПТ					
Детальний план території для розміщення полігону твердих побутових відходів з об'єктами їх сортування та переробки за межами населеного пункту с. Морниці на території Звенигородської міської ради Черкаської області					
Зм.	Км.ч.	Арк.	№ док.	Підп.	Дата
ГАП	Сорокін				0324
Перебірив	Сорокін				0324
Розробив	Решетило				0324
Н. контр.					
Детальний план території				ДПТ	6
План функціонального зонування території М1:2000. Схема функціонального призначення території розробки				ТОВ "Стана ЛТД"	8
				м.Черкаси	
Формат А3х3					

ДЕТАЛЬНИЙ ПЛАН ТЕРИТОРІЇ ДЛЯ РОЗМІЩЕННЯ ПОЛІГОНУ ТВЕРДИХ ПОБУТОВИХ ВІДХОДІВ З ОБ'ЄКТАМИ ЇХ СОРТУВАННЯ ТА ПЕРЕРОБКИ ЗА МЕЖАМИ НАСЕЛЕНОГО ПУНКТУ С. МОРНИЦІ НА ТЕРИТОРІЇ ЗВЕНИГОРОДСЬКОЇ МІСЬКОЇ РАДИ ЧЕРКАСЬКОЇ ОБЛАСТІ.

СХЕМА ІНЖЕНЕРНОЇ ПІДГОТОВКИ ТЕРИТОРІЇ ТА ВЕРТИКАЛЬНОГО ПЛАНУВАННЯ М 1:500



УМОВНІ ПОЗНАЧЕННЯ

ПОЗНАЧЕННЯ	НАЙМЕНУВАННЯ
ІСН.	ПРОЕКТ
МЕЖІ	
	Межа розробки ДПТ
	Межа земельної ділянки
ТЕРИТОРІЇ	
	Територія зелених насаджень.
	Територія складування ТПВ
	Територія сільськогосподарського призначення
ВУЛИЧНО-ДОРОЖНЯ МЕРЕЖА	
	Дороги та проїзди з настипним покриттям
	Майданчики мощення ФЕМ
	Майданчики з бетонним покриттям
БУДІВЛІ ТА СПОРУДИ	
	Виробничі будівлі
	Навіси
	Рампи, естакади, вхідні групи, сходи

ВЕРТИКАЛЬНЕ ПЛАНУВАННЯ

167.60	існуючі відмітки
167.60	планувальні відмітки
4	Ухил в % (промиле)
30,0	Відстань в метрах

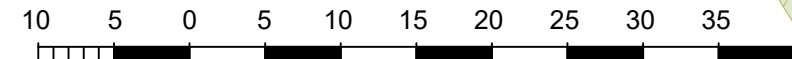
ЕКСПЛІКАЦІЯ БУДІВЕЛЬ ТА СПОРУД

№п/п	Найменування	Повверховість.	Прим.
1	Карти складування ТПВ	-	проект.
2	Смїттєсортувальний корпус	1	так само.
3	Склад вторинної сировини	1	-/-
4	Майданчик для тимчасового складування	-	-/-
5	Складування інертних матеріалів	-	-/-
6	Складування бетонних плит для вимощення	-	-/-
7	Майданчик подріблених будівельних відходів	-	-/-
8	Свердловина виробнича для технічної води	-	-/-
9	Мобільні автоцестерни питної води	-	-/-
10	Пожрезервуари V=50м³х2	-	-/-
11	Насосна станція	-	-/-
12	Навіс для спецтехніки	-	-/-
13	Гараж	1	-/-
14	Дизельна автоцестерна	-	-/-
15	Електромайстерня склад ПММ	-	-/-
16	Малі очисні споруди типу "Біотал"	-	-/-
17	Адмінбудівля з підвалом укриття	1	-/-
18	Прохідна (КПП)	-	-/-
19	Трансформаторна підстанція	-	-/-
20	Вагова	-	-/-
21	Дизбарер	-	-/-
22	Стоянка легкових автомобілів	-	-/-
23	Надвірна вбиральня	-	-/-
24	Ставок накопичувач	-	-/-
25	Нагірна канава	-	-/-
26	Свердловина очищення інфільтрату	-	-/-
27	Малі очисні споруди поверхневих стоків	-	-/-
28	Металева вежа /освітлення/	-	-/-
29	Шлагбаум	-	-/-
30	Нівіси цегельного заводу	-	існ.
31	Альтанка відпочинку	-	проект.

Примітка

1. Даний аркуш розглядати з аркушами 2,3,4,5,6,8

Масштаб 1:500
в 1 см - 5 м



						24-03 ДПТ		
						Детальний план території для розміщення полігону твердих побутових відходів з об'єктами їх сортування та переробки за межами населеного пункту с. Морниці на території Звенигородської міської ради Черкаської області.		
Зм.	Км.ч.	Арх.	№ дж.	Підп.	Дата			
Детальний план території						Стадія	Аркуш	Аркушів
Г.А.П.	Сорокін				03.24	ДПТ	7	8
Перевірив	Сорокін				03.24			
Розробив	Решетил				03.24			
Н. контр.						Схема інженерної підготовки території та вертикального планування М 1:500		
						ТОВ "Стана ЛТД" м.Черкаси		