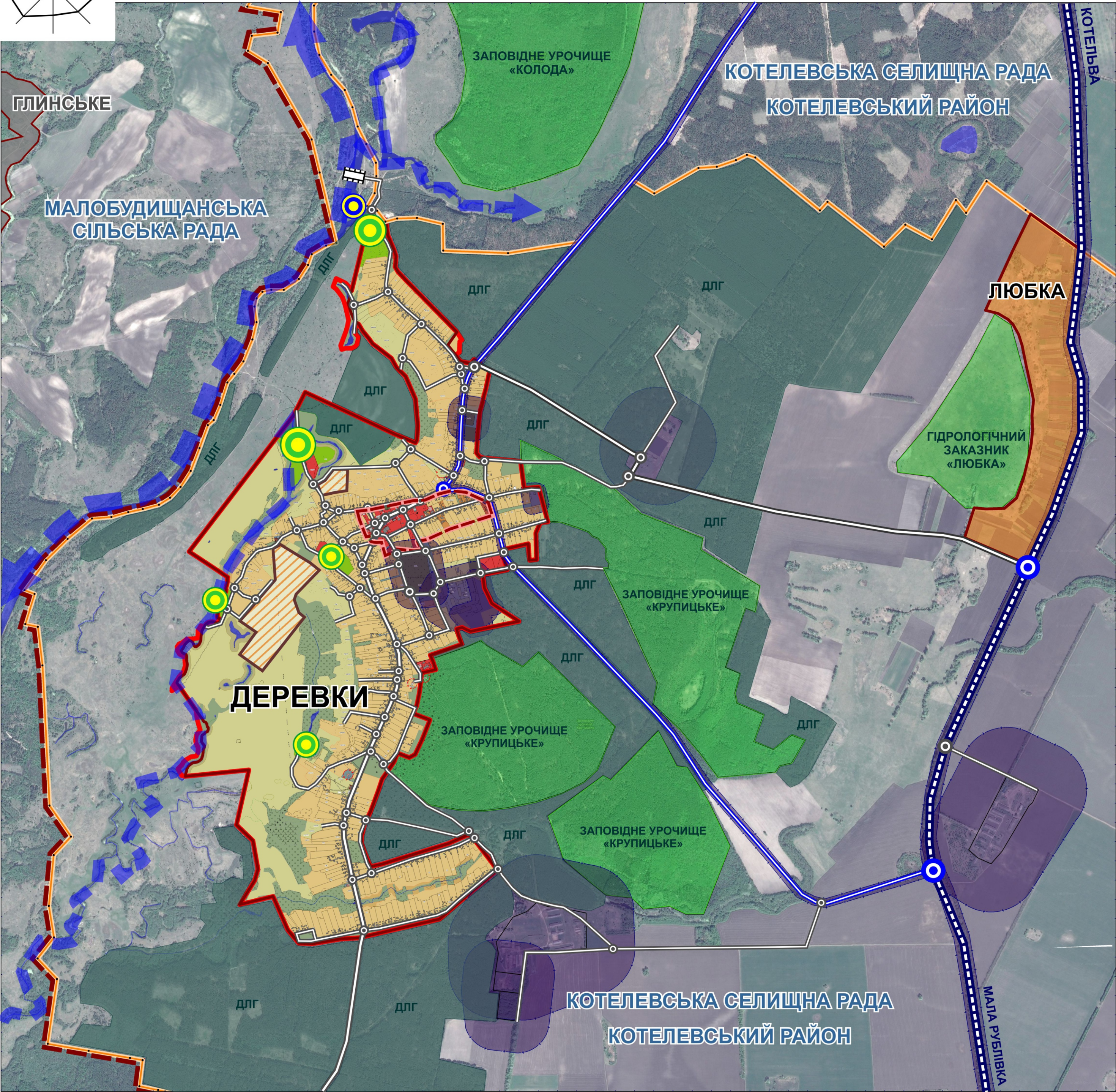


Модель перспективного розвитку с.Деревки
Полтавського району Полтавської області



УМОВНІ ПОЗНАЧЕННЯ:

- Перспективна територія житлової та громадської забудови
- Умовна межа формування центральної частини с.Вікторія (адміністративного та громадського центру)
- Територія садибної житлової забудови
- Територія блокованої житлової забудови
- Територія громадських територій
- Рекреаційні території
- Природно-ландшафтні території
- Територія об'єктів ПЗФ
- Територія об'єктів лісового господарства
- Територія земель сільськогосподарського призначення

- Територія з розміщення комунальних та складських об'єктів
- Санітарно-захисні зони кладовищ, комунальних та виробничо-промислових підприємств
- Головні транспортні вісі
- Другорядні транспортні вісі
- Екологічні вісі
- Рекреаційні підцентри (осередки зеленого туризму та об'єкти короточасного відпочинку)

- Осередок водного туризму (байдарковий спорт)
- Територія населених пунктів Деревківської сільської ради
- Територія населених пунктів, що не входять до Деревківської сільської ради
- Межа Котелевського району
- Межа Деревківського старостату
- Існуюча межа с.Деревки
- Проектна межа с.Деревки

			Підпис	Дата	№ 21004-ГП			
					Генеральний план с.Деревки Котелевського району Полтавської області			
ГАП	Я.Руденко				Котелевська селищна рада Полтавського району Полтавської області	Стадія	Аркуш	Аркушів
Виконав	І.Матвієнко					ГП	3	8
Директор	В.Лета				Модель перспективного розвитку с.Деревки Полтавського району Полтавської області	ТОВ «Консультаційний центр»		
Перевірив	Я.Руденко							
Н.Контроль	Я.Руденко							