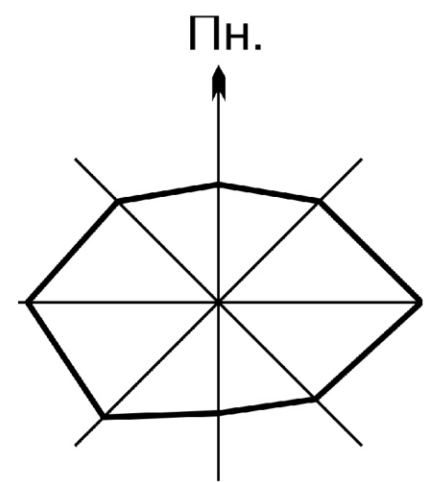
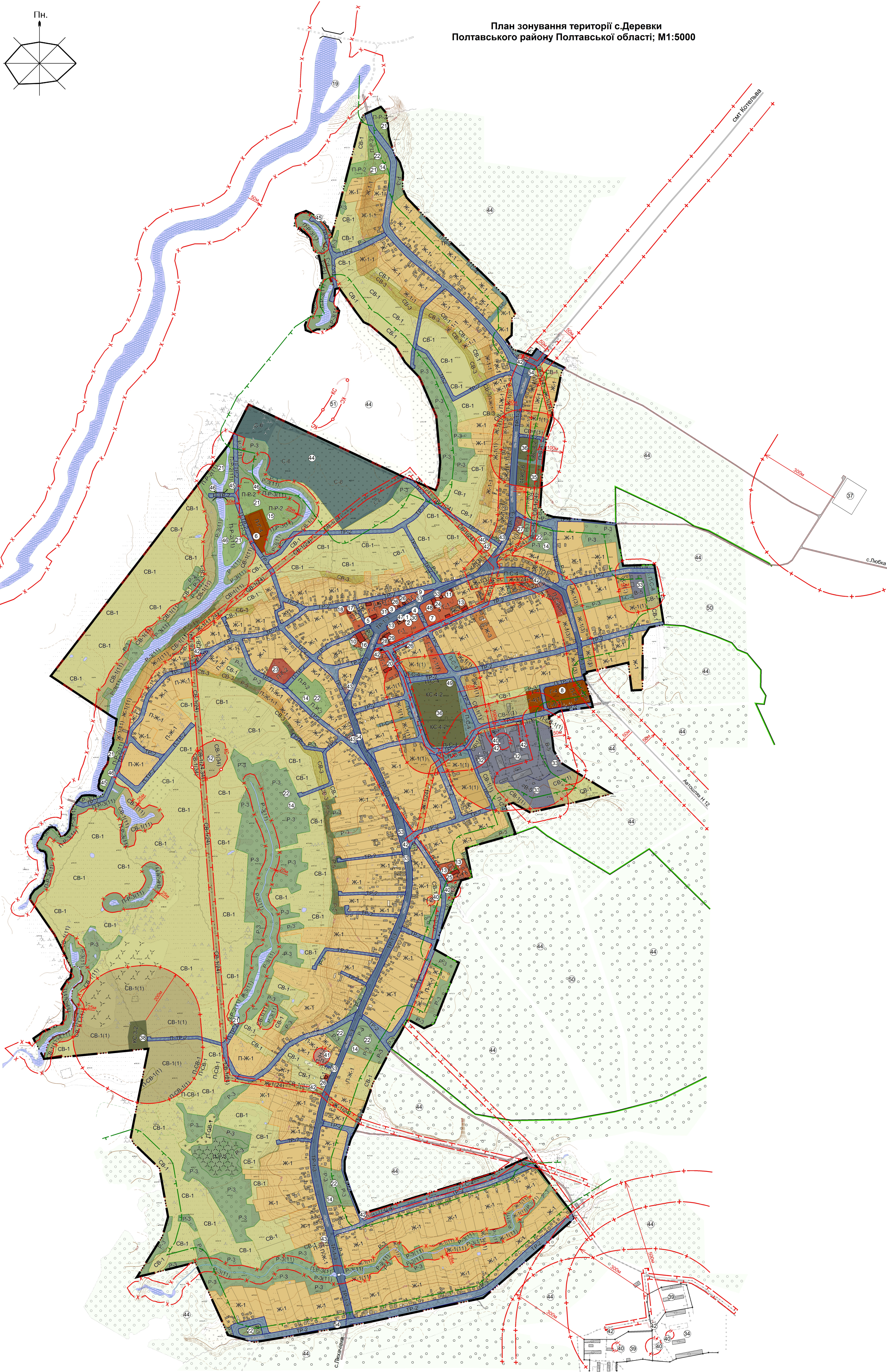


УМОВНІ ПОЗНАЧЕННЯ

Позначення існуючі	Позначення Проектні	Найменування
Функціональне зонування території		
Ж-1	П-Ж-1	Зона житлової садибної забудови
Ж-1(1)		Зона житлової садибної забудови в межах санітарно-захисних зон виробничих, комунальних та складських територій та об'єктів
Ж-1(1.3)		Зона житлової садибної забудови в межах санітарно-захисних зон виробничих, комунальних та складських територій та об'єктів, в межах санітарних розривів та зон обмеження забудови за акустичними умовами від автодоріг
Ж-1(3)	П-Ж-1(3)	Зона житлової садибної забудови в межах санітарних розривів та зон обмеження забудови за акустичними умовами від автодоріг
Ж-1(11)		Зона житлової садибної забудови в межах прибережних захисних смуг
Ж-1(11.24)		Зона житлової садибної забудови в межах прибережних захисних смуг, в межах охоронних зон магістральних електромереж та об'єктів на них
Ж-1(24)		Зона житлової садибної забудови в межах охоронних зон магістральних електромереж та об'єктів на них
Ж-1-1		Зона житлової садибної забудови на території якої передбачається проведення заходів із укріплення схилів
Ж-3		Зона змішаної багатоквартирної житлової забудови та громадської забудови
Ж-3(3)		Зона змішаної багатоквартирної житлової забудови та громадської забудови в межах санітарних розривів та зон обмеження забудови за акустичними умовами від автодоріг
Ж-3(24)		Зона змішаної багатоквартирної житлової забудови та громадської забудови в межах охоронних зон магістральних електромереж та об'єктів на них
Г-1	П-Г-1	Зона розміщення об'єктів сільського центру
Г-1(1)		Зона розміщення об'єктів сільського центру в межах санітарно-захисних зон виробничих, комунальних та складських територій та об'єктів
Г-2	П-Г-2	Зона розміщення об'єктів повсякденного обслуговування
Г-2(3)		Зона розміщення об'єктів повсякденного обслуговування в межах санітарних розривів та зон обмеження забудови за акустичними умовами від автодоріг
Г-3	П-Г-3	Зона розміщення культурно-мистецьких та спортивних об'єктів
Г-3(3)		Зона розміщення культурно-мистецьких та спортивних об'єктів в межах санітарно-захисних зон виробничих, комунальних та складських об'єктів
	П-Г-3(1)	Зона розміщення культурно-мистецьких та спортивних об'єктів в межах санітарних розривів та зон обмеження забудови за акустичними умовами
	П-Р-2	Рекреаційна зона активного відпочинку
	П-Р-2(11)	Рекреаційна зона активного відпочинку в межах прибережних захисних зон
Р-3	П-Р-3	Рекреаційна зона озеленених територій загального користування
Р-3(11)	П-Р-3(11)	Рекреаційна зона озеленених територій загального користування в межах прибережних захисних смуг
Р-5(11.1)		Зона ландшафтно-захисних озелених територій в межах прибережних захисних смуг
СВ-1	П-СВ-1	Зона земель сільськогосподарського призначення
СВ-1(1)	П-СВ-1(1)	Зона земель сільськогосподарського призначення в межах санітарно-захисних зон виробничих, комунальних та складських територій та об'єктів
СВ-1(1.11)		Зона земель сільськогосподарського призначення в межах санітарно-захисних зон виробничих, комунальних та складських територій та об'єктів, в межах прибережних захисних смуг
СВ-1(11)		Зона земель сільськогосподарського призначення в межах прибережних захисних смуг
СВ-1(24)		Зона земель сільськогосподарського призначення в межах охоронних зон магістральних електромереж та об'єктів на них
СВ-1(24.34)		Зона земель сільськогосподарського призначення в межах охоронних зон магістральних електромереж та об'єктів на них, в межах зон охороненого археологічного культурного шару
СВ-1(34)		Зона земель сільськогосподарського призначення в межах зон охороненого археологічного культурного шару
СВ-3		Зона земель сільськогосподарського призначення, на території якої передбачається проведення заходів із укріплення схилів
	П-С-4	Зона озеленення спеціального призначення
С-6		Зона об'єктів лісового господарства
ІН-1	П-ІН-1	Зона об'єктів електромережі
ІН-2	П-ІН-2	Зона об'єктів магістральних мереж: водопостачання та газопостачання
В-4		Зона розміщення підприємств 4 класу шкідливості
В-5		Зона розміщення підприємств 5 класу шкідливості
	П-К-3-2	Зона розміщення об'єктів 3-го класу санітарної класифікації (очисні споруди)
К-4-2		Зона розміщення об'єктів 4-го класу санітарної класифікації (закриті кладовища)



План зонування території с.Деревки  
Полтавського району Полтавської області; М1:5000



Експлікація:

№ п/п	Найменування	Примітка
АДМІНІСТРАТИВНІ ТА ГРОМАДСЬКІ ОБ'ЄКТИ		
1	Деревківська сільська рада	існуюч.
2	Адмін. приміщення	існуюч.
3	Свято-Казанська Українська православна церква	існуюч.
4	Місце розміщення зруйнованої церкви Казанської Божої Матері	існуюч.
ОБ'ЄКТИ ДОЗВІЛЛЯ		
5	Спортивний зал	існуюч.
6	Стадіон	проект.
7	Спортивний майданчик	існуюч.
8	Спортивний комплекс площинних споруд (волейбольний майданчик, поле міні-футболу, тринажерний майданчик)	реконстр.
9	Місце проведення масових заходів (ярмарок тощо)	проект.
10	Сільський будинок культури	існуюч.
11	Бібліотека	існуюч.
12	Красназнавчий музей	існуюч.
13	Дитячий майданчик	існуюч.
14	Майданчик для відпочинку та ігровий дитячий майданчик	проект.
15	Місце проведення культурно-масових заходів	проект.
16	Танцювальний майданчик	реконстр.
ОБ'ЄКТИ ОХОРОНИ ЗДОРОВ'Я ТА ВІДПОЧИНКУ		
17	Деревківська амбулаторія ЗПСМ	існуюч.
18	Аптека	недієч.
19	Зона відпочинку (пляж)	існуюч./облашт.
20	Відділення стаціонарного догляду для постійного або тимчасового проживання (заклад соціального захисту)	реконстр.
21	Місце відпочинку на природі, об'єкт зеленого туризму рекреаційна зона	проект.
22	Парк, сквер, зелена зона	проект.
23	Готель-садиба зеленого туризму	проект.
НАВЧАЛЬНІ ЗАКЛАДИ ТА УСТАНОВИ		
24	Деревківська ЗОШ І-ІІІ ступенів	існуюч.
25	Дошкільний навчальний заклад	існуюч.
ЗАКЛАДИ ТОРТІВЛІ, ГРОМАДСЬКОГО ХАРЧУВАННЯ, ПОБУТОВОГО ОБСЛУГОВУВАННЯ		
26	Торгівельний заклад	існуюч.
27	Торговельний заклад	проект.
28	Заклад громадського харчування	проект.
29	Заклад побутового обслуговування	проект.
30	Відділення зв'язку	існуюч.
31	Ветеринарна дільниця	існуюч.
ВИРОБНИЧІ ТА КОМУНАЛЬНІ ОБ'ЄКТИ		
32	Виробниче підприємство IV класу шкідливості	існуюч.
33	Виробниче підприємство V класу шкідливості	реконст./перепроф.
34	Виробниче підприємство II класу шкідливості	існуюч./перепроф.
35	Помешкання / ЦГБ	проект.
36	Кладовище	існуюч./закрита
37	Кладовище	проект.
38	Станція очищення стічних вод комунальної каналізації	проект.
39	Виробниче підприємство III класу шкідливості	існуюч./реконстр.
ІНЖЕНЕРНІ СПОРУДИ		
40	Водонапірна башта / Водозабірня свердловина	існуюч.
41	Водонапірна башта / Водозабірня свердловина	проект.
42	Комплектна трансформаторна підстанція КТП	існуюч.
43	ГРП, ШРП	існуюч.
СПЕЦІАЛЬНІ ОБ'ЄКТИ		
44	Об'єкт лісового господарства	існуюч.
45	Місце забору води для пожежогасіння	проект.
46	Рятувальний пост	проект.
ПРИРОДО-ЗАПОВІДНИЙ ФОНД, КУЛЬТУРНА СПАДЩИНА		
47	Меморіальний комплекс: Братська могила раднических воїнів. Пам'ятний знак полеглим воїнам-односельцям	існуюч.
48	Меморіальна дошка на честь воїнів-вчителів, поетів на фронтах війни	існуюч.
49	Ботанічна пам'ятка природи місцевого значення "Дуб черешчатий"	існуюч.
50	Заповідне урочище "Крутиця"	існуюч.
51	Поселення (доба бронзи, ранній залізний вік, ранні слов'яни)	існуюч.
52	Поселення 3 (доба бронзи)	існуюч.
ОБ'ЄКТИ ТРАНСПОРТНОЇ ІНФРАСТРУКТУРИ		
53	Зупинка громадського транспорту	існуюч.
54	Зупинка громадського транспорту	проект.

УМОВНІ ПОЗНАЧЕННЯ

Позначення існуючі	Позначення Проектні	Найменування
	П-К-3-2	Зона розміщення комунальних об'єктів без екологічних наслідків
ТР-1-3		Зона транспортної інфраструктури населеного пункту
ТР-2	П-ТР-2	Зона транспортної інфраструктури населеного пункту: території вулиць, доріг та майданів (в межах червоних ліній)
		Водний об'єкт
ПЛАНУВАЛЬНІ ОБМЕЖЕННЯ		
+	+	Санітарно-захисна зона
—	—	Прибережна захисна смуга
—	—	Охоронна зона
—	—	1-й пояс зони санітарної охорони
—	—	Територія об'єкту культурної та археологічної спадщини
—	—	Зона підвищеної пожежної небезпеки (протипожежний розрив)
АДМІНІСТРАТИВНІ МЕЖІ ТЕРИТОРІЙ		
—	—	Межа населеного пункту
БУДІВЛІ ТА СПОРУДИ		
		Капітальні будівлі та споруди
		Виробничі будівлі та споруди
		Громадські будівлі та споруди
		Некапітальні будівлі, будівлі зруйновані або ті, що споруджуються
ПРИРОДО-ЗАПОВІДНИЙ ФОНД, КУЛЬТУРНА СПАДЩИНА		
		Умовні межі території ПЗЗ місцевого значення

		Підпис	Дата	№ 21004-ГП
Генеральний план с.Деревки Полтавського району Полтавської області				
Г.П.	Я.Руденко	Виконавчий комітет		Стаття
Директор	З.Ліза	Полтавського району Полтавської області		Архив
Висновки	М.Мельник	Полтавського району Полтавської області		8
Підпис	Я.Руденко	План зонування території		ТОВ "Консультаційний центр"
П.Контроль	Я.Руденко	с.Деревки Полтавського району Полтавської області, М1:5000		