

Схема інженерної підготовки території та вертикального планування. М 1:1000

ЕКСПЛІКАЦІЯ БУДІВЕЛЬ ТА СПОРУД

Номер на плані	Найменування	Поверховість	Площа забудови, м²	Примітки
1	Садовий будинок (15шт)	1	56,0	проект
2	Споруда для збереження засобів пожежогасіння		12,0	переносна мотопомпа-мотопомпа-прицеп
3	Будинок охорони		12,0	проект
4	Правління, медпункт		42,0	проект
5	Трансформаторна підстанція			проект
6	Магазин змішаної торгівлі		76,0	проект
7	Пожежні резервуари 2х100м³		54,0	проект

ПРИМІТКА:
Експлікація будівель та споруд і відомість майданчиків надана з врахуванням розміщення садових будинків та споруд загального користування на трьох суміжних земельних ділянках.

Відомість тротуарів, доріжок, майданчиків

№ на плані	Найменування	Площа, м²	Примітка
A	Майданчик для тимчасового зберігання автомобілів на 15 місць	270	проект
Б	Майданчик для тимчасового зберігання автомобілів на 7 місць	175	проект
с	Дитячий майданчик	20	проект
Д	Майданчик з контейнерами для ТПВ	22	проект
Е	Спортивний майданчик	50	

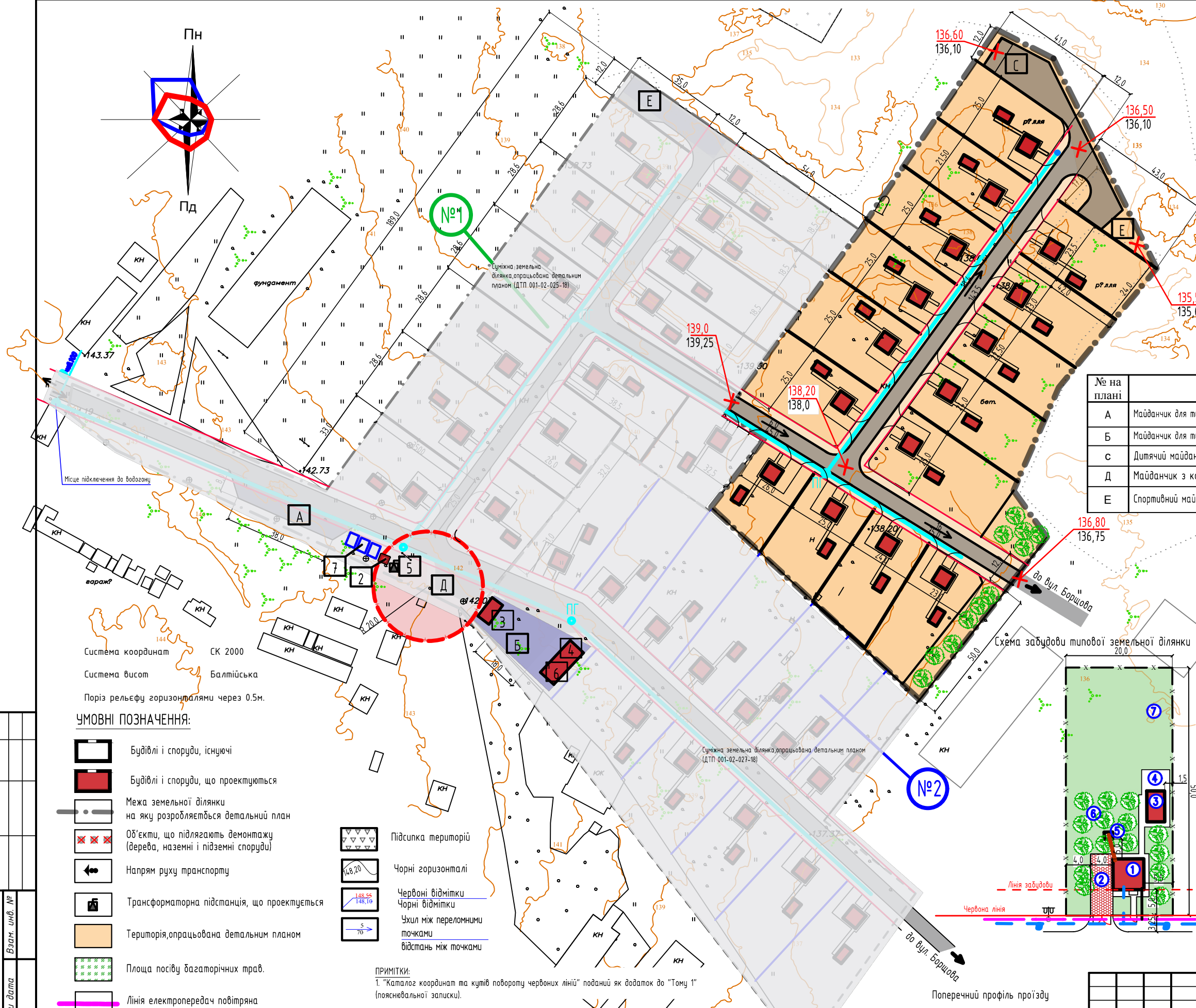
ЕКСПЛІКАЦІЯ БУДІВЕЛЬ ТА СПОРУД (в межах однієї ділянки).

Номер на плані	Найменування	Поверховість	Площа забудови, м²	Примітки
1	Садовий будинок	1	56,0	проект
2	Навіс для автомобіля		42,7	проект
3	Господарська будівля		32,0	проект
4	Зона барбекю			проект
5	Локальні очисні споруди			проект
6	Зона фруктового саду			проект
7	Зона городу та квітичків			проект

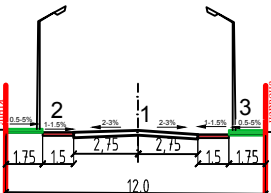
ПРИМІТКИ

- Данне креслення розроблене на основі топографічної зйомки, виконаної ФОП Тарасенко у 2018р.
- Розміри та відмітки дані в метрах.
- Земляні роботи виконувати керуючись вказівками СніП 3.02.01-87 "Земляні споруди. Основи та фундаменти" та ДБН А.3.1-5-2009 "Охорона праці і промислова безпека у будівництві. Основні положення".
- Проектні відмітки відносяться до верху покриття або до поверхні планованої землі.
- До початку виконання робіт по вертикальному плануванню необхідно виконати зняття родючого шару ґрунту згідно розділу по рекультивациі землі.
- Коефіцієнт ущільнення ґрунтів прийнятий:
під проїздами - 0,98
під газонами - 0,90

001-02-026-18 ДТП					
Детальний план території, орієнтовною площею 2 0000 га, розташованої за межами населеного пункту, в адміністративних межах Вознесенської сільської ради, Чернігівського району, Чернігівської області, для зміни цільового призначення земельної ділянки під забудову для індивідуального садовництва.					
Изм.	Кол. у-т	Лист № док	Подп.	Дата	
ГІП					
ГАП.	Козыр А.И.				
Исполн.	Наливайко И.И.				
Проверил.	Козыр А.И.				
Н.контроль					
Схема інженерної підготовки території та вертикального планування М1:1000				ФОП Козыр О.І.	
Формат					



Поз.	Найменування	Одиниця виміру	Площа
1	Площа ділянки	м²	20000
2	Площа території під будівлями	м²	1440
3	Площа твердого покриття	м²	3240
4	Площа зелених насаджень	м²	15320



Согласовано					
Изм. №	Подп. и дата	Взам. инв. №			
1					
2					
3					
4					
5					
6					
7					
8					
9					
10					
11					
12					
13					
14					
15					
16					
17					
18					
19					
20					
21					
22					
23					
24					
25					
26					
27					
28					
29					
30					
31					
32					
33					
34					
35					
36					
37					
38					
39					
40					
41					
42					
43					
44					
45					
46					
47					
48					
49					
50					
51					
52					
53					
54					
55					
56					
57					
58					
59					
60					
61					
62					
63					
64					
65					
66					
67					
68					
69					
70					
71					
72					
73					
74					
75					
76					
77					
78					
79					
80					
81					
82					
83					
84					
85					
86					
87					
88					
89					
90					
91					
92					
93					
94					
95					
96					
97					
98					
99					
100					