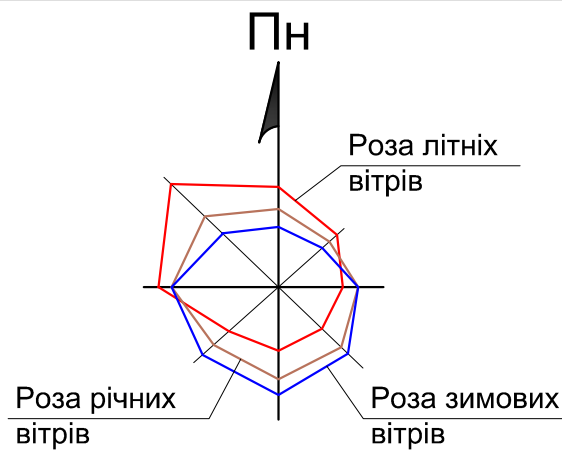


| | | | |
|---------------|--|--|--|
| Погоджено: | | | |
| | | | |
| Зам.інв.№ | | | |
| | | | |
| Підпис і дата | | | |
| | | | |
| Інв.№ об. | | | |
| | | | |



СИТУАЦІЙНА ПЛАН-СХЕМА

Місце розташування земельної ділянки на яку розробляється детальний план



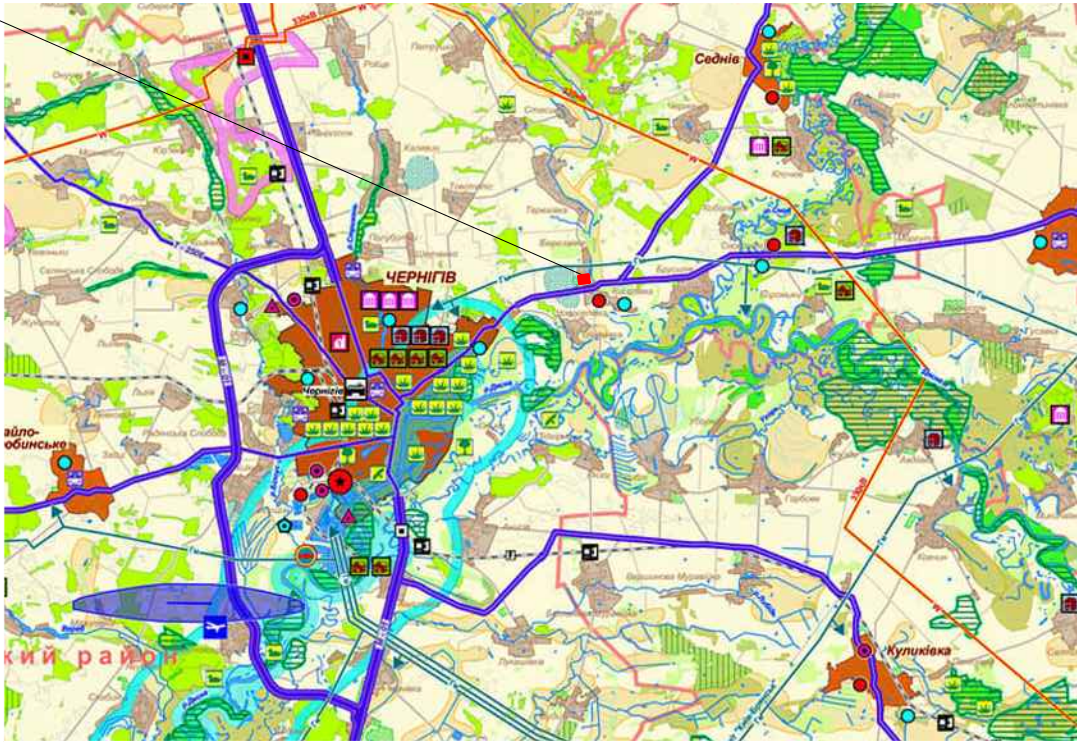
ОПИС МЕЖ

Земельна ділянка межує:
З півночі - Землі для ведення особистого селянського господарства.
З півдня - Землі державної власності.
Зі заходу - Землі для ведення особистого селянського господарства.
З сходу - Землі сільської ради.

Примітка:


Схема розташування території у планувальній структурі району являється невід'ємною частиною завдання на розроблення детального плану території "Детальний план території земельної ділянки орієнтовною площею 2,2403 га кадастровий номер 7425583500:05:000:7001, яка розташована за межами населеного пункту на території Киселівської сільської ради Чернігівського району Чернігівської області для будівництва цеху по переробці сільськогосподарської продукції та господарських споруд."

СХЕМА РОЗТАШУВАННЯ ТЕРИТОРІЇ
У ПЛАНУВАЛЬНІЙ СТРУКТУРІ
РАЙОНУ



УМОВНІ ПОЗНАЧЕННЯ

| | | | |
|--|--|--|---|
| | Межа земельної ділянки | | Землі державної власності |
| | Існуючі вулиці та проїзди | | Землі сільської ради |
| | Землі для розміщення та експлуатації будівель і споруд автомобільного транспорту та дорожнього господарства для експлуатації та обслуговування автомобільної дороги державного значення Р-12 Чернігів - Мена - Сосниця - Грем'яч | | Землі для ведення товарного сільськогосподарського виробництва |
| | Землі для розміщення та експлуатації основних, підсобних і допоміжних будівель та споруд підприємств переробної, машинобудівної та іншої промисловості для експлуатації цеху по виробництву борошна | | Землі для будівництва і обслуговування житлового будинку, господарських будівель і споруд (присадибна ділянка) |
| | Землі для ведення особистого селянського господарства | | Санітарно - захисна зона (50,0м) |
| | | | Межа населеного пункту |
| | | | Санітарно -захисна смуга автомобільної дороги державного значення загального користування Р-12 Чернігів - Мена - Сосниця - Грем'яч (25,0м) |

| | | | | | | | | | |
|-----------|--------|-------------|-------|--------|------|---|-------------------------------------|-------|---------|
| | | | | | | 02.07-21-ДТП | | | |
| | | | | | | Детальний план території земельної ділянки орієнтовною площею 2,2403 га кадастровий номер 7425583500:05:000:7001, яка розташована за межами населеного пункту на території Киселівської сільської ради Чернігівського району Чернігівської області для будівництва цеху по переробці сільськогосподарської продукції та господарських споруд. | | | |
| Зм. | Кільк. | Арк. | №док. | Підпис | Дата |  | Стадія | Аркуш | Аркушів |
| ГАП | | Яворовський | | | | | РП | 1 | 11 |
| Розробив | | Яворовський | | | | | ФОП Овдієнко Вадим Олександрович | | |
| Перевірив | | Овдієнко | | | | | | | |
| | | | | | | Схема розташування територіїу планувальній структурі району. | | | |
| Н.контр. | | Овдієнко | | | | | | | |