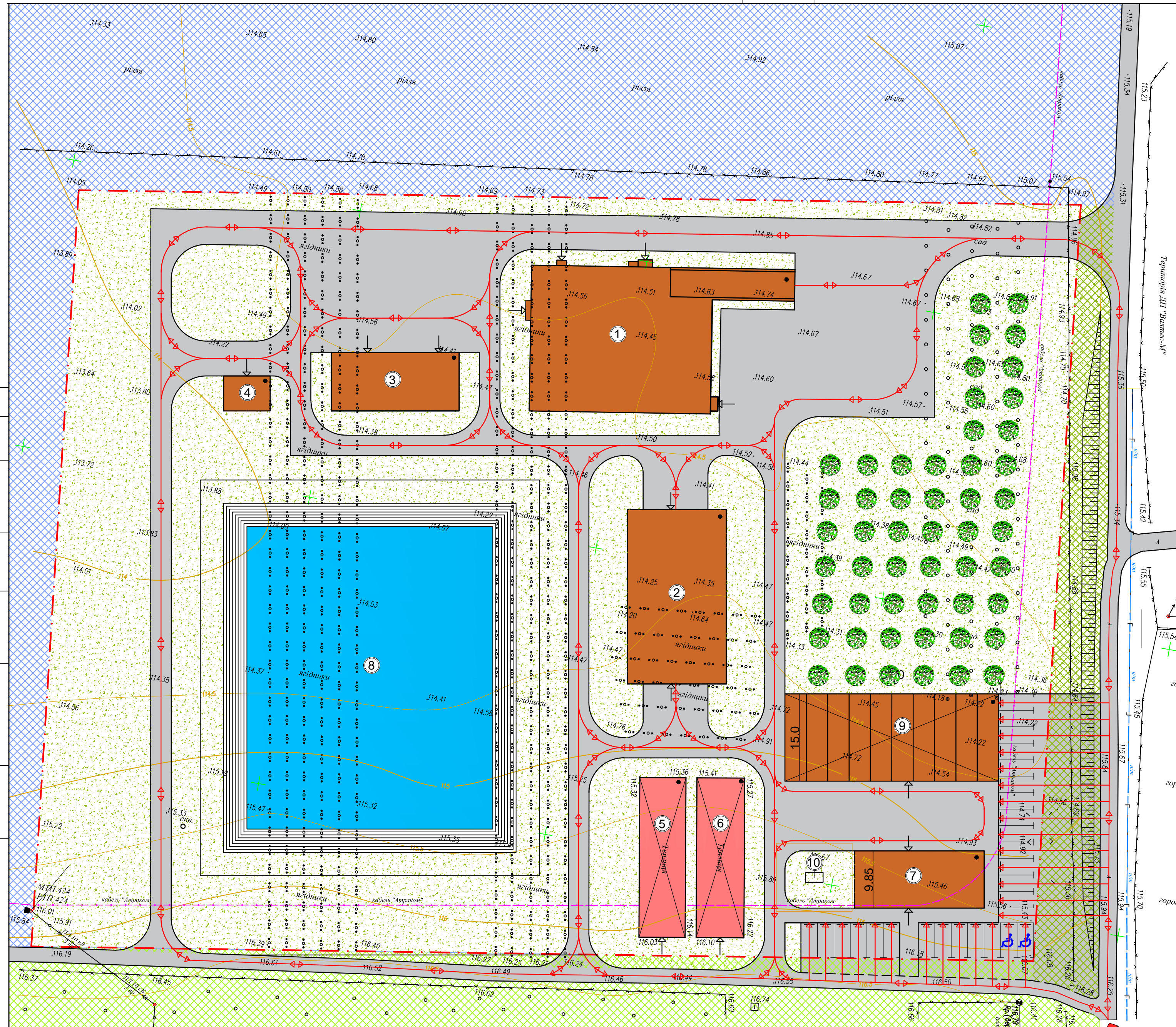
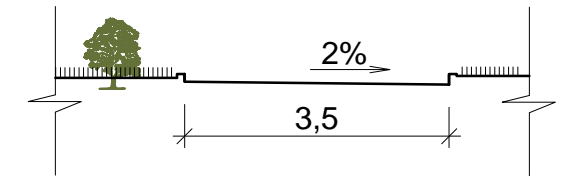






УМОВНІ ПОЗНАЧЕННЯ

- Межа земельної ділянки
- Будівлі та споруди, що проектується
- Існуючі будівлі та споруди
- Існуюча повітряна лінія електропередач 0,4 кВ (виконана СІП)
- Землі для ведення особистого селянського господарства
- Землі державної власності
- Землі сільської ради
- Проектуєма газонна трава
- Проектуємі фруктові дерева
- Санітарно - захисна зона скважини (30,0м)
- Існуючі будівлі та споруди
- Проектуєма асфальтобетонне покриття
- В'їзд-виїзд (вхід) на територію
- Вхід в будівлю
- Схема руху транспорту по території

Поперечний профіль проїзду (1:100)
Розріз 1-1.



						02.07-21-ДТП			
						Детальний план території земельної ділянки орієнтовною площею 2,2403 га кадастровий номер 7425583500:05:000:7001, яка розташована за межами населеного пункту на території Киселівської сільської ради Чернігівського району Чернігівської області для будівництва цеху по переробці сільськогосподарської продукції та господарських споруд.			
Зм.	Кільк.	Арк.	№ док.	Підпис	Дата		Стадія	Аркуш	Аркушів
ГАП		Яворовський					РП	6	11
Розробив		Яворовський				Схема організації руху транспорту і пішоходів (1:500). Креслення поперечного профілю проїзду.	ФОП Овдієнко Вадим Олександрович		
Перевіряв		Овдієнко							
Н.контр.		Овдієнко							

Погоджено:		Зам. інв. №	
Підпис і дата		Інв. № об.	