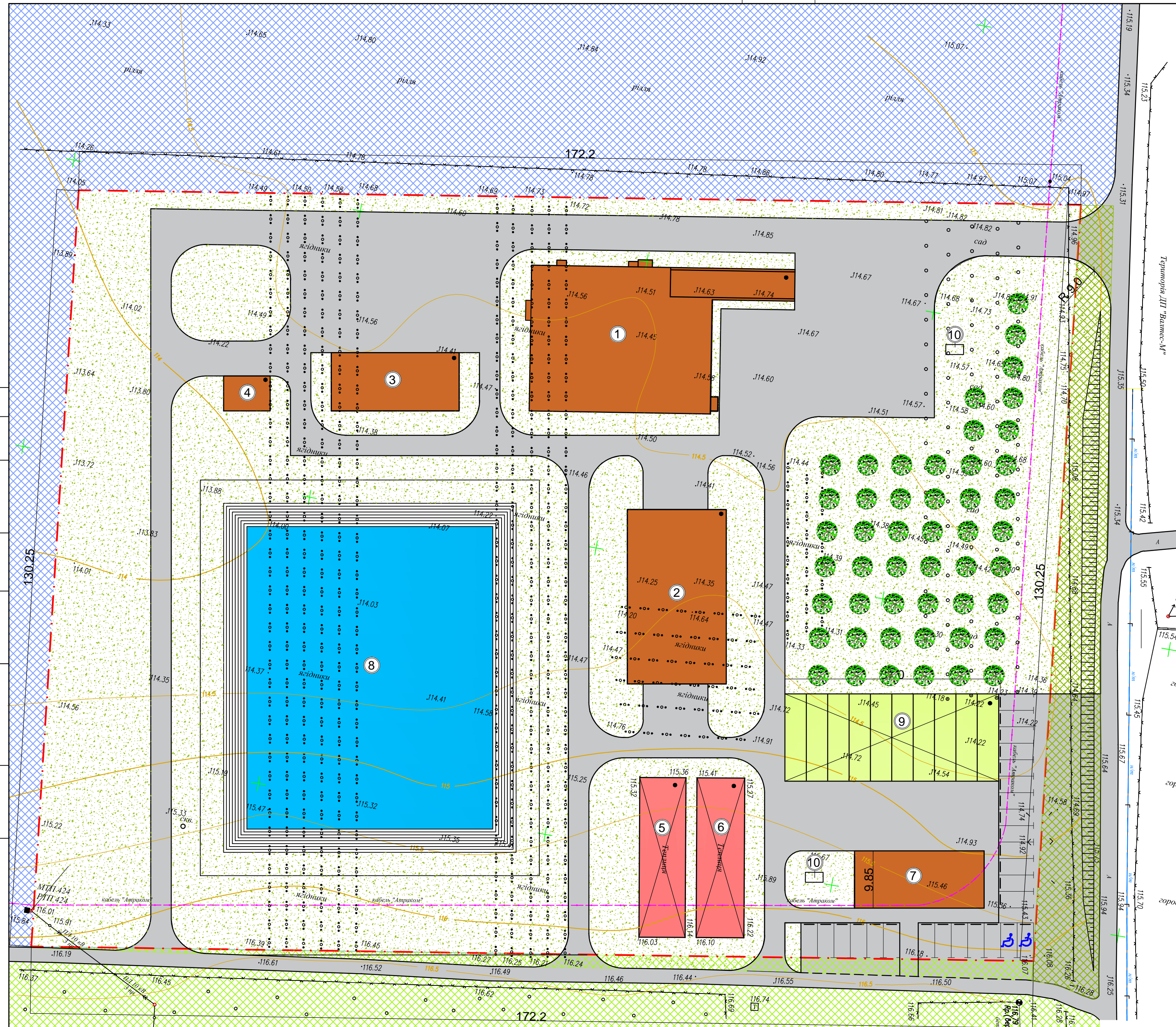
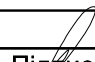





УМОВНІ ПОЗНАЧЕННЯ

- Межа земельної ділянки
- Будівлі та споруди в межах земельної ділянки
- Існуючі будівлі та споруди
- Існуюча повітряна лінія електропередач 0,4 кВ (виконана СІП)
- Землі для ведення особистого селянського господарства
- Землі сільської ради
- Землі державної власності
- Існуючі будівлі та споруди
- Проектуєме асфальтобетонне покриття
- Проектуєма газонна трава
- Проектуємі фруктові дерева

112.40 Червона відмітка
112.39 Чорна відмітка
0,3% Ухил між переломними точками
78.04 Відстань між точками



						02.07-21-ДТП			
						Детальний план території земельної ділянки орієнтовною площею 2,2403 га кадастровий номер 7425583500:05:000:7001, яка розташована за межами населеного пункту на території Киселівської сільської ради Чернігівського району Чернігівської області для будівництва цеху по переробці сільськогосподарської продукції та господарських споруд.			
Зм.	Кільк.	Арк.	№ док.	Підпис	Дата		Стадія	Аркуш	Аркушів
ГАП		Яворовський					РП	11	11
Розробив		Яворовський				Схема інженерної підготовки території та вертикального планування(1:500).	ФОП Овдjenko Вадим Олександрович		
Перевіряв		Овдjenko							
Н.контр.		Овдjenko							

Погоджено:		Зам. інв. №		Підпис і дата		Інв. № об.	