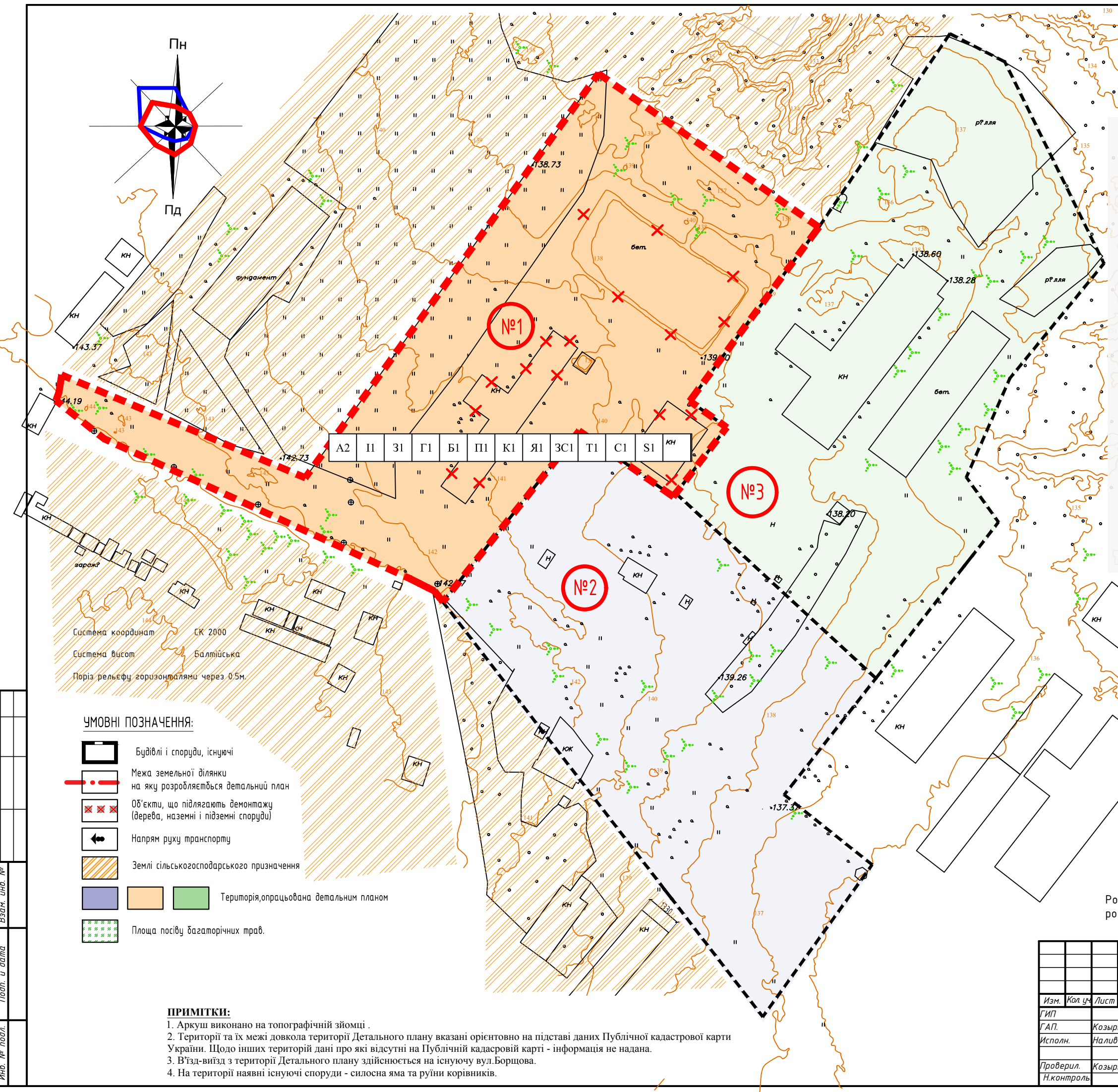


План існуючого використання території,  
суміщений з опорним планом.  
Схема існуючих планувальних обмежень.  
М 1:1000

Інженерно-будівельна оцінка території									
Природні фактори	Сприятливі для будівництва	С	Індекс	Малосприятливі для будівництва	М	Індекс	Несприятливі для будівництва	Н	Індекс
Оцінка факторів		Оцінка факторів		Оцінка факторів		Оцінка факторів		Оцінка факторів	
Ухил рельєфу	0,5-0,8%	А1		Менше 0,5- 5-18%	А2		Більше 15%	А3	
Інженерна геологія. Грунти	Допускають зведення будівель і споруд без вжиття спеціальних заходів з урахуванням складних ґрунтів	І1		Потребує вжиття спеціальних заходів з урахуванням складних ґрунтів	І2		Потребує вжиття спеціальних заходів з урахуванням складних ґрунтів	І3	
Затоплюваність	Що не затоплюється паводками- 1% забезпеченості	З1		Затоплюваність менше ніж на 0,5м паводками- 1% забезпеченості	З2		Затоплюваність більше ніж на 0,5м паводками- 1% забезпеченості	З3	
Грунтові води	Допускають будівництво без проведення робіт по зниженню рівня ґрунтових вод, або вжиття спеціальних заходів (вжиття дренажів)	Г1		Потребує проведення спеціальних заходів по зниженню рівня ґрунтових вод (вжиття дренажів)	Г2		Потребує проведення спеціальних заходів по зниженню рівня ґрунтових вод (вжиття дренажів)	Г3	
Заболоченість	Відсутність або незначна заболоченість, допускає можливість осушення найпростішими методами	Б1		Найбільша заболоченість, потребує виконання спеціальних заходів з осушення	Б2		Значна заболоченість, потребує виконання спеціальних заходів з осушення	Б3	
Просідність	Відсутня	П1		Тип І. Грунти, осадження яких відбуваються в межах зони будівництва	П2		Тип ІІ. Грунти, осадження яких відбуваються в межах зони будівництва	П3	
Зсуви	Відсутні	ЗС1		Е ділячі або невеликі зсуви, невеликі (об'ємом сотні м³)	ЗС2		Значно поширені зсуви, великі (об'ємом тисячі м³, сотні тисяч м³)	ЗС3	
Карст	Відсутні	К1		Незначна кількість неглибоких воронкоподібних карстів	К2		Великі воронкоподібні карсти, значна кількість карстів	К3	
Яри	Відсутні	Я1		Е ділячі обмеженого поширення	Я2		Що інтенсивно розвиваються, активні	Я3	
Заторфованість	Відсутня	Т1		Товщина шару торфу і дуже заторфованих ґрунтів не повинна перевищувати 2м	Т2		Дуже заторфовані ґрунти і торфи, товщина шару 2м	Т3	
Селі	Складованості з винесенням до 5м над поверхню ґрунту з 1 км² водозбірної площі басейну	С1		Середньоскладованості з винесенням до 10 м над поверхню ґрунту з 1 км² водозбірної площі басейну	С2		Дуже складованості з винесенням до 25 м над поверхню ґрунту з 1 км² водозбірної площі басейну	С3	
Сейсмічність	До 6 балів	С1		6-8 балів	С2		Більше 8 балів	С3	
Погодження впровадження територіальних програм розвитку територіальних громад	До 6 балів	С1		6-8 балів	С2		Більше 8 балів	С3	



Площа земельної ділянки №1 (гр.Любич О.Б.)  
2,0000 га  
Кадастровий номер 7425585700:03:000:9305  
Площа земельної ділянки №2 (гр.Кутуков С.О.)  
1,7818 га  
Кадастровий номер 7425585700:03:000:9542  
Площа земельної ділянки №3 (гр.Третяк О.С.)  
2,0000 га  
Кадастровий номер 7425585700:03:000:9541

Цільове призначення- 01.03.- для ведення особистого селянського господарства

Примітка: Детальним планом опрацьовано 3 окремі, вже сформовані земельні ділянки, загальною площею 5.7818 га. Даним проектом розглядається територія земельної ділянки №1 кадастровий номер 7425585700:03:000:9305; площа 2,0га.

Розпорядження Голови Чернігівської РДА №1711 від 09.11.2018р. "Про розроблення детального плану території"

001-02-025-18 ДТД				
Детальний план території, орієнтовною площею 2,0000 га, розташованої за межами населеного пункту, в адміністративних межах Вознесенської сільської ради, Чернігівського району, Чернігівської області, для зміни цільового призначення земельної ділянки під забудову для індивідуального садибництва				
Ізм.	Кол. у.	Лист	№ док.	Підп.
ГІП				
ГАП.	Козыр А.І.			
Исполн.	Наливайко М.І.			
Проверил.	Козыр А.І.			
Н.контроль				
План існуючого використання території, суміщений з опорним планом М 1:1000				ФОРМ

Согласовано

Взам. инв. №

Подп. и дата

Инв. № подл.

УМОВНІ ПОЗНАЧЕННЯ:

Будівлі і споруди, існуючі

Межа земельної ділянки на яку розробляється детальний план

Об'єкти, що підлягають демонтажу (дерева, наземні і підземні споруди)

Напрям руху транспорту

Землі сільськогосподарського призначення

Територія, опрацьована детальним планом

Площа посіву багаторічних трав.

ПРИМІТКИ:

1. Аркуш виконано на топографічній зйомці.

2. Території та їх межі довкола території Детального плану вказані орієнтовно на підставі даних Публічної кадастрової карти України. Щодо інших територій дані про які відсутні на Публічній кадастровій карті - інформація не надана.

3. В'їзд-виїзд з території Детального плану здійснюється на існуючу вул.Борщова.

4. На території наявні існуючі споруди - силосна яма та руїни корівників.