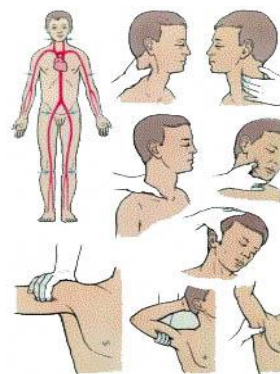


СИЛЬНА КРОВОТЕЧА

Кровотеча виникає у разі порушення цілісності кровоносних судин. Вона може бути небезпечною для життя, бо, зі зменшенням кількості циркулюючої крові порушується постачання киснем життєво-важливих органів - мозку, серця, печінки, нирок.

Найбільш небезпечною є артеріальна кровотеча. Вона виникає при пошкодженні артеріальних судин, кров у цьому випадку яскраво-червоного кольору і тече з рани сильним пульсуючим струмком (іноді фонтаном).



СПОСОБИ ЗУПИНКИ АРТЕРІАЛЬНОЇ КРОВОТЕЧІ:

- спосіб притискання судин пальцем у відповідному місці (постаратись притиснути цю судину до кістки).

ЯКЩО НЕМОЖЛИВО ЗАСТОСУВАТИ ДЖГУТ:

- необхідно накрити рану стерильною серветкою та притиснути пальцем судину, яка кровоточить. Але слід пам'ятати, що найбільш безпечний спосіб притискування судини не в самій рані, а за її межами.

При артеріальній кровотечі судину притискують вище місця її пошкодження, а при кровотечі з вени - нижче. При кровотечах з судин скроневої частини голови, скроневу артерію притискують попереду мочки вуха до щелепної кістки.

При сильній кровотечі з ран голови, обличчя, язика притискують сонну артерію, зовнішню щелепну і підключичну артерії притискують до щелепи або хребта. При кровотечі з ран плеча або стегна притискують плечову, підпахову або стегнову артерії.



ПІСЛЯ ТОГО, ЯК КРОВОТЕЧА ЗУПИНЕНА:

- притискуванням пальцем артерії;
- на рану накладають щільну стерильну пов'язку;
- поверх неї - туго звернуту грудку вати;
- щільно бинтують коловими рухами бинта. Замість вати можна використати різний м'який матеріал, що є під руками - хустку, кусок тканини.



Для того, щоб накласти кровозупиняючий джгут, дотримуються правил:

- джгут накладають при пошкодженні великих артеріальних судин кінцівок;
- при кровотечі з артерій верхніх кінцівок джгут найкраще розташовувати на верхній третині плеча, при кровотечі з артерій нижніх кінцівок - на середній третині стегна;
- джгут накладають на піднесену кінцівку;
- джгут повинен накладатися туго, але не слід надмірно стискувати тканини кінцівок, так як можливі важкі ускладнення; до джгута обов'язково прикріплюють аркуш паперу з поміткою часу його накладання.

Пам'ятайте!

Джгут накладають не більш як на 1-1,5 години, а взимку - не більше, як на 1 годину!