

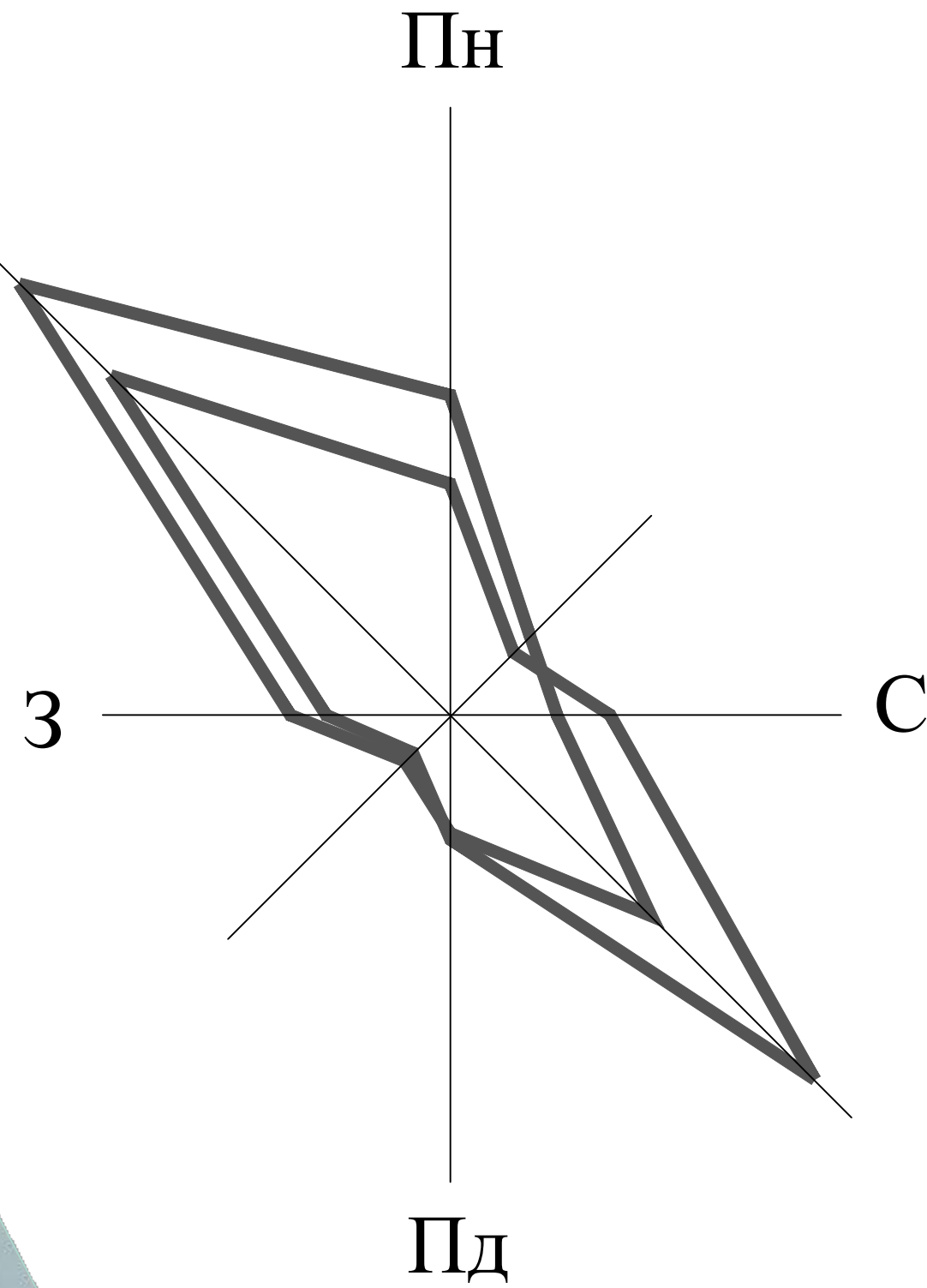


с-т. Дунаївці

Дунаєвецького району Хмельницької області

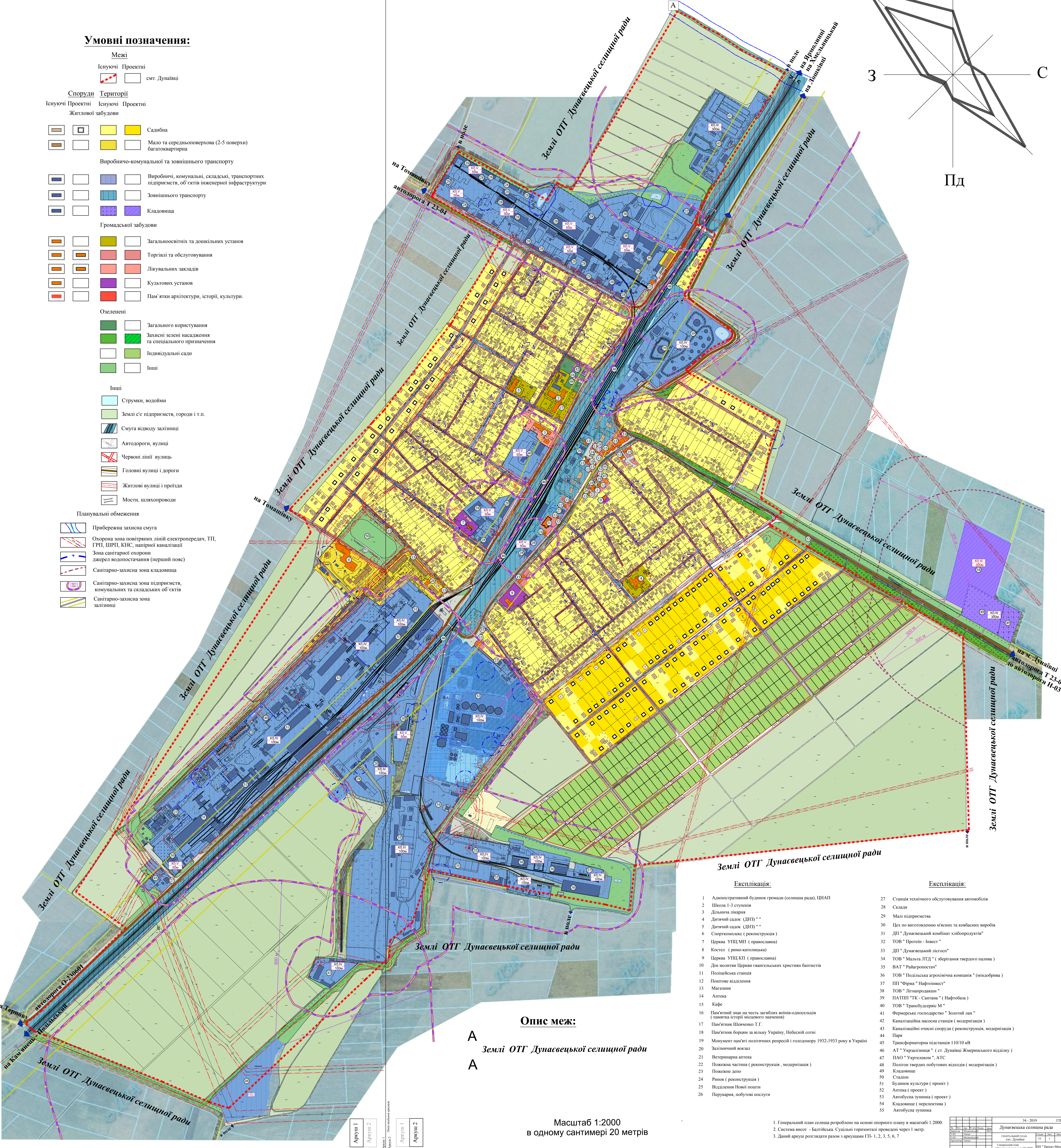
ГЕНЕРАЛЬНИЙ ПЛАН

Основне креслення



Умовні позначення:

- Межі**
- Існуючі Проектні
- с-т. Дунаївці
- Споруди**
- Існуючі Проектні
- Житлової забудови
- Території**
- Існуючі Проектні
- Житлової забудови
- Садбна
- Мало та середньоповерхова (2-5 поверхи) багатоквартирна
- Виробничо-комунальної та зовнішнього транспорту
- Виробничі, комунальні, складські, транспортних підприємств, об'єктів інженерної інфраструктури
- Зовнішнього транспорту
- Кладовища
- Громадської забудови
- Загальноосвітніх та дошкільних установ
- Торгівлі та обслуговування
- Лікувальних закладів
- Култових установ
- Пам'ятки архітектури, історії, культури.
- Озеленені**
- Загального користування
- Захисні зелені насадження та спеціального призначення
- Індивідуальні сади
- Інші
- Струмки, водойми
- Землі с/г підприємств, городи і т.п.
- Смуга відводу залізничі
- Автодороги, вулиці
- Червоні лінії вулиць
- Головні кули і дороги
- Житлові вулиці і проїзди
- Мости, шляхопроводи
- Планувальні обмеження**
- Прибережна захисна смуга
- Охорона зона повітряних ліній електропередач, ТП, ГРП, ППРП, КНС, напірної каналізації
- Зона санітарної охорони джерел водопостачання (перший пояс)
- Санітарно-захисна зона кладовища
- Санітарно-захисна зона підприємств, комунальних та складських об'єктів
- Санітарно-захисна зона залізничі



Опис меж:

А

Землі ОТГ Дунаєвецької селищної ради

А

Експлікація:

- Адміністративний будинок громади (селища рада), ЦНАП
- Школа 1-3 ступенів
- Дільнич лікарня
- Дитячий садок (ДБЗ) " "
- Дитячий садок (ДБЗ) " "
- Спортивний комплекс (реконструкція)
- Церква УПЦ МП (православна)
- Костел (римо-католицький)
- Церква УПЦ КП (православна)
- Дім молитви Церкви євангельських християн баптистів
- Поштове відділення
- Магазини
- Аптека
- Кафе
- Пам'ятний знак на честь загиблих воїнів-односельців (пам'ятка історії місцевого значення)
- Пам'ятник Шевченку Т.Г.
- Пам'ятник борцям за вільну Україну, Небесній сотні
- Монумент пам'яті політичних репресій і голодомору 1932-1933 року в Україні
- Закінчений вокзал
- Ветеринарна аптека
- Повсякна частина (реконструкція, модернізація)
- Повсякне депо
- Ринок (реконструкція)
- Відділення Нової пошти
- Перукарня, побутові послуги
- Станція технічного обслуговування автомобілів
- Склади
- Малі підприємства
- Цех по виготовленню м'ясних та комбикормових виробів
- ДП "Дунаєвецький комбінат хлібопродуктів"
- ТОВ "Прогрес-Інвест"
- ДП "Дунаєвецький лісгосп"
- ТОВ "Малпа ЛТД" (збирання твердого палива)
- ВАТ "Райсервостан"
- ТОВ "Поліська агропромислова компанія" (мислоробня)
- ПН "Фронт" Нафтоінвест"
- ТОВ "Ліснорозвідка"
- ПАТ "ТК - Сантава" (Нафтобачка)
- ТОВ "Трансбасис М"
- Фермерське господарство "Золотий лан"
- Капіталізація насосна станція (модернізація)
- Капіталізація очисні споруди (реконструкція, модернізація)
- Парк
- Трансформаторна підстанція 110/10 кВ
- АТ "Укрзалізниця" (ст. Дунаїв Жеринського відділу)
- ПАО "Зиркекс" АТС
- Полігон твердих побутових відходів (модернізація)
- Кладовище
- Стадіон
- Будинки культури (проект)
- Аптека (проект)
- Автобуса зупинка (проект)
- Кладовище (перспектива)
- Автобуса зупинка

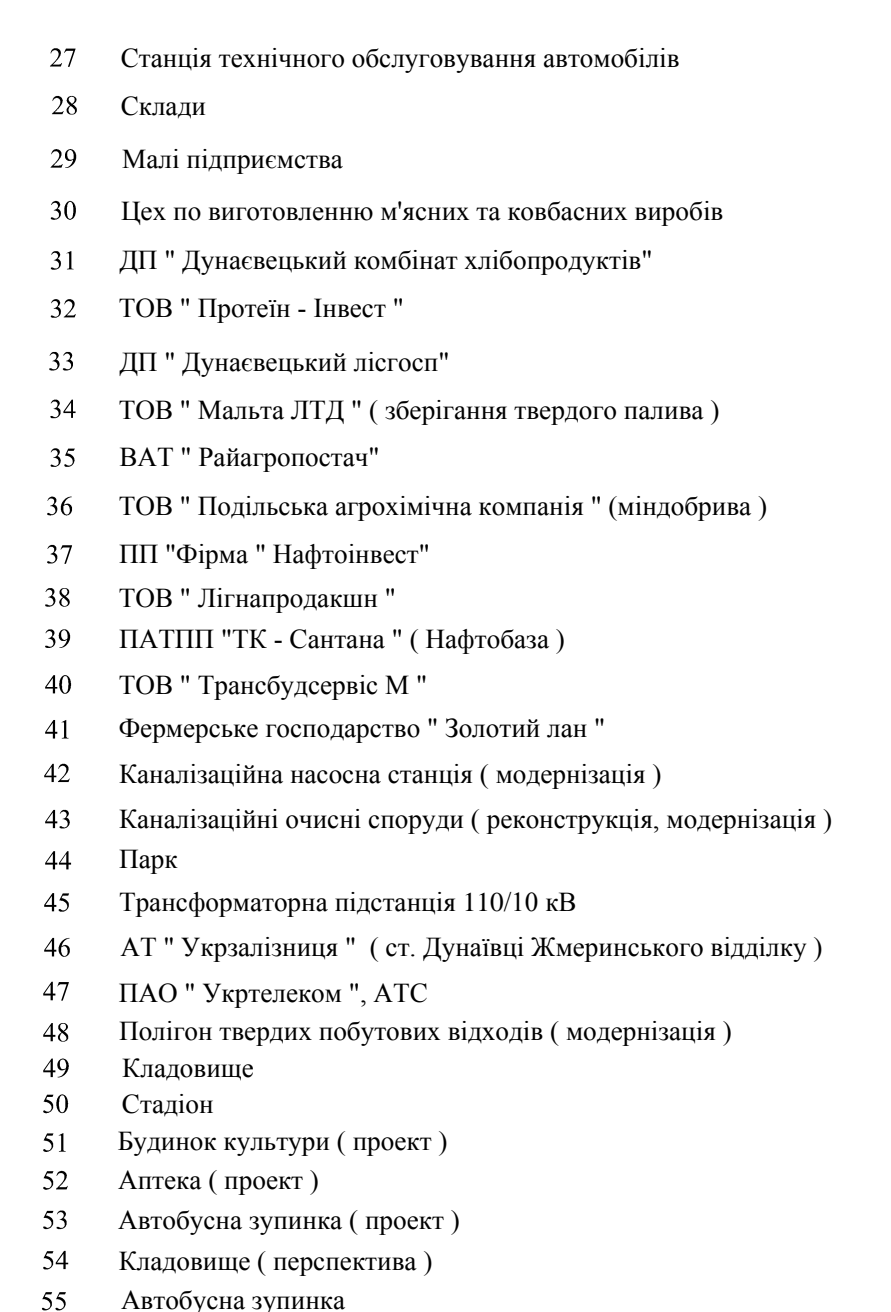
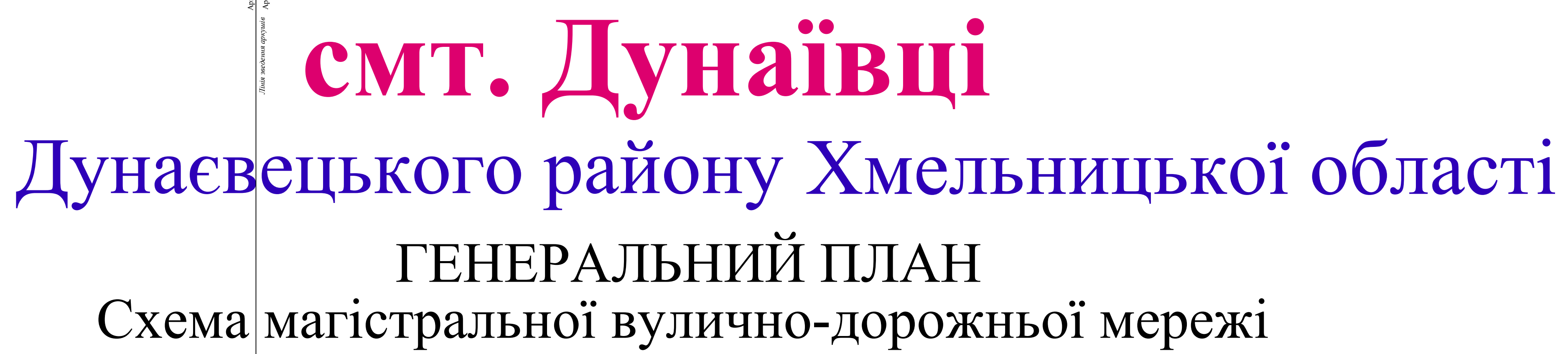
Експлікація:

- Станція технічного обслуговування автомобілів
- Склади
- Малі підприємства
- Цех по виготовленню м'ясних та комбикормових виробів
- ДП "Дунаєвецький комбінат хлібопродуктів"
- ТОВ "Прогрес-Інвест"
- ДП "Дунаєвецький лісгосп"
- ТОВ "Малпа ЛТД" (збирання твердого палива)
- ВАТ "Райсервостан"
- ТОВ "Поліська агропромислова компанія" (мислоробня)
- ПН "Фронт" Нафтоінвест"
- ТОВ "Ліснорозвідка"
- ПАТ "ТК - Сантава" (Нафтобачка)
- ТОВ "Трансбасис М"
- Фермерське господарство "Золотий лан"
- Капіталізація насосна станція (модернізація)
- Капіталізація очисні споруди (реконструкція, модернізація)
- Парк
- Трансформаторна підстанція 110/10 кВ
- АТ "Укрзалізниця" (ст. Дунаїв Жеринського відділу)
- ПАО "Зиркекс" АТС
- Полігон твердих побутових відходів (модернізація)
- Кладовище
- Стадіон
- Будинки культури (проект)
- Аптека (проект)
- Автобуса зупинка (проект)
- Кладовище (перспектива)
- Автобуса зупинка

Масштаб 1:2000
в одному сантиметрі 20 метрів

- Генеральний план селища розроблено на основі опорного плану в масштабі 1:2000.
- Система висот - Балтійська. Суцільні горизонталі проведені через 1 метр.
- Даний аркуш розглядати разом з аркушами ГП-1, 2, 3, 5, 6, 7

34-2019		ГП
Дунаєвецька селищна рада		
Генеральний план	с-т. Дунаївці	Арк. 1
Генеральний план	с-т. Дунаївці	Арк. 2
Генеральний план	с-т. Дунаївці	Арк. 3
Генеральний план	с-т. Дунаївці	Арк. 4
Генеральний план	с-т. Дунаївці	Арк. 5
Генеральний план	с-т. Дунаївці	Арк. 6
Генеральний план	с-т. Дунаївці	Арк. 7
Генеральний план	с-т. Дунаївці	Арк. 8
Генеральний план	с-т. Дунаївці	Арк. 9
Генеральний план	с-т. Дунаївці	Арк. 10
Генеральний план	с-т. Дунаївці	Арк. 11
Генеральний план	с-т. Дунаївці	Арк. 12
Генеральний план	с-т. Дунаївці	Арк. 13
Генеральний план	с-т. Дунаївці	Арк. 14
Генеральний план	с-т. Дунаївці	Арк. 15
Генеральний план	с-т. Дунаївці	Арк. 16
Генеральний план	с-т. Дунаївці	Арк. 17
Генеральний план	с-т. Дунаївці	Арк. 18
Генеральний план	с-т. Дунаївці	Арк. 19
Генеральний план	с-т. Дунаївці	Арк. 20
Генеральний план	с-т. Дунаївці	Арк. 21
Генеральний план	с-т. Дунаївці	Арк. 22
Генеральний план	с-т. Дунаївці	Арк. 23
Генеральний план	с-т. Дунаївці	Арк. 24
Генеральний план	с-т. Дунаївці	Арк. 25
Генеральний план	с-т. Дунаївці	Арк. 26
Генеральний план	с-т. Дунаївці	Арк. 27
Генеральний план	с-т. Дунаївці	Арк. 28
Генеральний план	с-т. Дунаївці	Арк. 29
Генеральний план	с-т. Дунаївці	Арк. 30
Генеральний план	с-т. Дунаївці	Арк. 31
Генеральний план	с-т. Дунаївці	Арк. 32
Генеральний план	с-т. Дунаївці	Арк. 33
Генеральний план	с-т. Дунаївці	Арк. 34
Генеральний план	с-т. Дунаївці	Арк. 35
Генеральний план	с-т. Дунаївці	Арк. 36
Генеральний план	с-т. Дунаївці	Арк. 37
Генеральний план	с-т. Дунаївці	Арк. 38
Генеральний план	с-т. Дунаївці	Арк. 39
Генеральний план	с-т. Дунаївці	Арк. 40
Генеральний план	с-т. Дунаївці	Арк. 41
Генеральний план	с-т. Дунаївці	Арк. 42
Генеральний план	с-т. Дунаївці	Арк. 43
Генеральний план	с-т. Дунаївці	Арк. 44
Генеральний план	с-т. Дунаївці	Арк. 45
Генеральний план	с-т. Дунаївці	Арк. 46
Генеральний план	с-т. Дунаївці	Арк. 47
Генеральний план	с-т. Дунаївці	Арк. 48
Генеральний план	с-т. Дунаївці	Арк. 49
Генеральний план	с-т. Дунаївці	Арк. 50
Генеральний план	с-т. Дунаївці	Арк. 51
Генеральний план	с-т. Дунаївці	Арк. 52
Генеральний план	с-т. Дунаївці	Арк. 53
Генеральний план	с-т. Дунаївці	Арк. 54
Генеральний план	с-т. Дунаївці	Арк. 55



А
Землі ОТГ Дунаєвецької селищної ради
А

1. Генеральний план селища розроблено на основі опорного плану в масштабі 1:2000.
2. Система висот - Балтійська. Суцільні горизонталі проведені через 1 метр.
3. Ланій аркуші розглядали разом з аркушами ГП. 2. 4

						34 - 2019		ГП	
						Дунаевецка селищна рада			
№	Дата	Адрес	№ документа	Получено	Дата				
Архиватор				2019					
ГРН	Тема					Страниц	Лист		
ГРН	Материалы					ГП	5		
Архиватор	Тема								
Судно нагребательный судно, доработкой морских ба (1 шт.)						ПП - Проект-Мен			

						34 - 2019		ГП	
						Дунаєвська селищна рада			
№	Відп.	Апр.	№ доц.	Підпис	Дата				
Директор					2019				
ГПЗ	Терноп.					Стор.	Лист.	Вит.	
ГПЗ	Миколаєвськ					ГП	8		
Архитектор	Терноп.								
Схема зоряного територіал. оз. (Освітн. проєктна) - М 1:2008						ПП "Проект-Менс"			

						34 - 2019	ГП
Дунавецкая селищна рада							
№	Вид	Адрес	№ документа	Дата			
Директор	М.М.Мельничук			2019			
ГП	Торговля						
ГП	М.М.Мельничук						
Архитектор	Торговля						
Схема инженерного обеспечения территории М:1:2000							ПП "Проект-Мен"

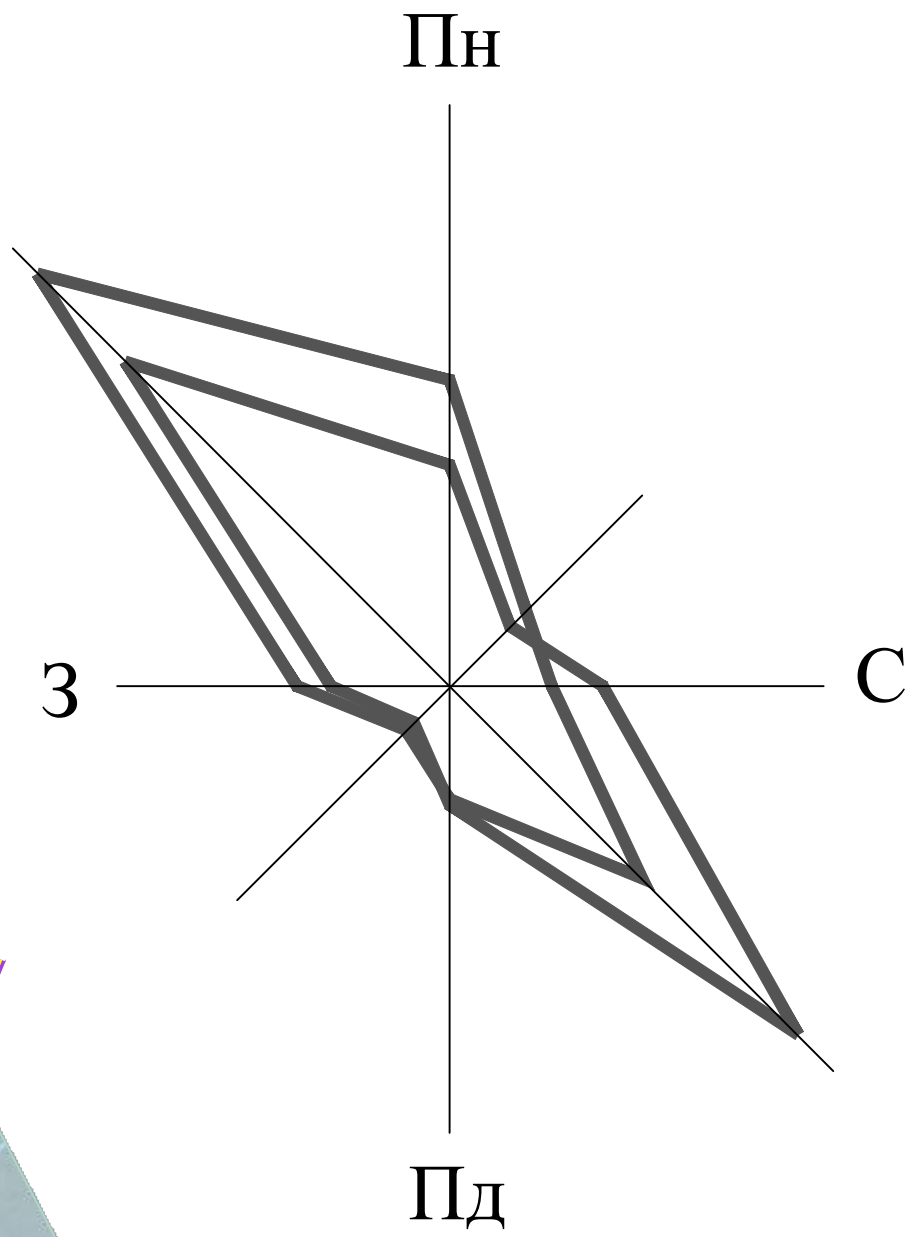


с-т. Дунаївці

Дунаєвецького району Хмельницької області

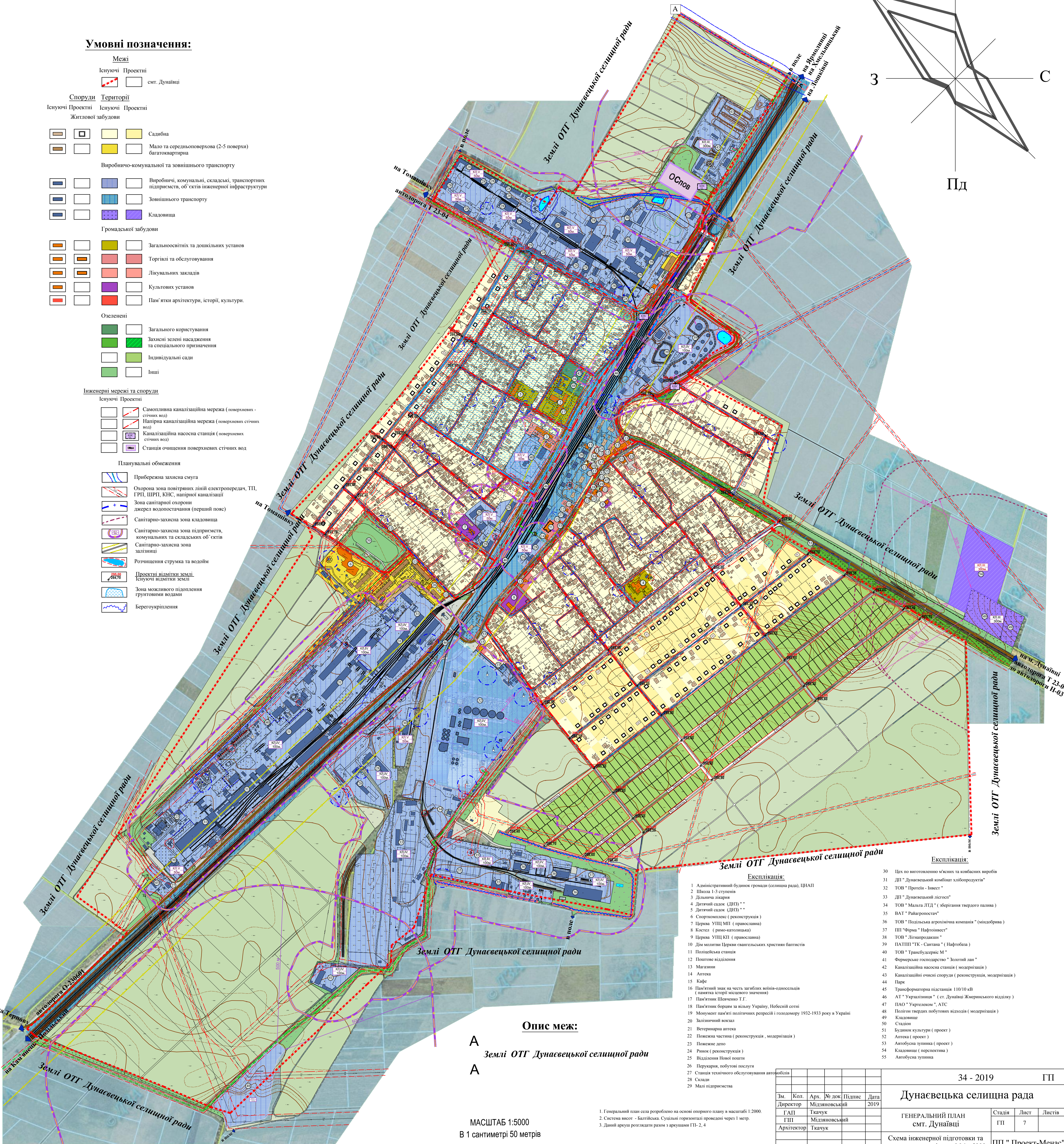
ГЕНЕРАЛЬНИЙ ПЛАН

Схема інженерної підготовки та захисту території



Умовні позначення:

- Межі**
- Існуючі Проектні
- с-т. Дунаївці
- Споруди** **Території**
- Існуючі Проектні Існуючі Проектні
- Житлової забудови
- Садина
- Мало та середньоповерхова (2-5 поверхи) багатоквартирна
- Виробничо-комунальної та зовнішнього транспорту
- Виробничі, комунальні, складські, транспортні підприємств, об'єктів інженерної інфраструктури
- Зовнішнього транспорту
- Кладовища
- Громадської забудови
- Загальноосвітніх та дошкільних установ
- Торгівлі та обслуговування
- Лікувальних закладів
- Культових установ
- Пам'ятки архітектури, історії, культури.
- Озеленені**
- Загального користування
- Захисні зелені насадження та спеціального призначення
- Індивідуальні сади
- Інші
- Інженерні мережі та споруди**
- Існуючі Проектні
- Самопливна каналізаційна мережа (поверхневих - стічних вод)
- Напірна каналізаційна мережа (поверхневих стічних вод)
- Каналізаційна насосна станція (поверхневих стічних вод)
- Станція очищення поверхневих стічних вод
- Планувальні обмеження**
- Прибережна захисна смуга
- Охорона зона повітряних ліній електропередач, ТП, ТРП, ШРП, КНС, напірної каналізації
- Зона санітарної охорони джерел водопостачання (перший пояс)
- Санітарно-захисна зона кладовища
- Санітарно-захисна зона підприємств, комунальних та складських об'єктів
- Санітарно-захисна зона залізниці
- Розчищення струмка та водоєм
- Проектні відмітки землі
- Існуючі відмітки землі
- Зона можливого підтоплення ґрунтовими водами
- Берегоукріплення



Опис меж:

А
Землі ОТГ Дунаєвецької селищної ради
А

Експлікація:

- Адміністративний будинок громади (селищна рада), ЦНАП
- Школа 1-3 ступенів
- Дільнична лікарня
- Дитячий садок (ДПЗ) " "
- Дитячий садок (ДПЗ) " "
- Спортивний комплекс (реконструкція)
- Церква УПЦ МП (православна)
- Костел (римо-католицький)
- Церква УПЦ КП (православна)
- Дім молитви Церкви євангельських християн баптистів
- Поліцейська станція
- Поштове відділення
- Магазин
- Аптека
- Кафе
- Пам'ятний знак на честь загиблих воїнів-односельців (пам'ятка стійкої місцевої значимості)
- Пам'ятник Шевченку Т.Г.
- Пам'ятник борцям за вільну Україну, Небесній сотні
- Монумент пам'яті політичних репресій і голодомору 1932-1933 року в Україні
- Залізничний вокзал
- Ветеринарна аптека
- Повсякна частина (реконструкція, модернізація)
- Повсякна ділянка
- Ринок (реконструкція)
- Відділення Нової пошти
- Перукарня, побутові послуги
- Станція технічного обслуговування автомобілів
- Склад
- Малі підприємства

Експлікація:

- Цех по виготовленню м'яких та ковбасних виробів
- ДП "Дунаєвецький комбінат хлібопродуктів"
- ТОВ "Протейн - Інвест"
- ДП "Дунаєвецький лісгосп"
- ТОВ "Мальта ЛТД" (збирання твердого палива)
- ВАТ "Райагропостач"
- ТОВ "Подільська агрохімічна компанія" (мінодобрива)
- ПП "Фірма "Нафтоінвест"
- ТОВ "Літпромакс"
- ПАТІП "ТК - Саніта" (Нафтобаза)
- ТОВ "Трансбудсервіс М"
- Фермерське господарство "Золотий лан"
- Каналізаційна насосна станція (модернізація)
- Каналізаційні очисні споруди (реконструкція, модернізація)
- Парк
- Трансформаторна підстанція 110/10 кВ
- АТ "Укралінія" (ст. Дунаївці Жеринського відділу)
- ПАО "Укртелеком", АТС
- Полігон твердих побутових відходів (модернізація)
- Кладовище
- Стадіон
- Будинок культури (проект)
- Аптека (проект)
- Автобусна зупинка (проект)
- Кладовище (перспектива)
- Автобусна зупинка

- Генеральний план с-ти розроблено на основі опорного плану в масштабі 1:2000.
- Система висот - багниська. Суцільний горизонтальний провідник через 1 метр.
- Даний аркуш розглядати разом з аркушами ГП-2, 4

МАСШТАБ 1:5000
В 1 сантиметрі 50 метрів

юбілєї						34 - 2019		ГП	
Зм. Директор		Кол.	Арх. Млізновський	№ док. Підпис	Дата 2019	Дунаєвецька селищна рада			
ГАП		Ткачук				ГЕНЕРАЛЬНИЙ ПЛАН		Стадія	Лист
ГП		Млізновський				с-т. Дунаївці		ГП	7
Архтектор		Ткачук							
						Схема інженерної підготовки та захисту території		М 1 : 5000	
								ПП "Проект-Менас"	

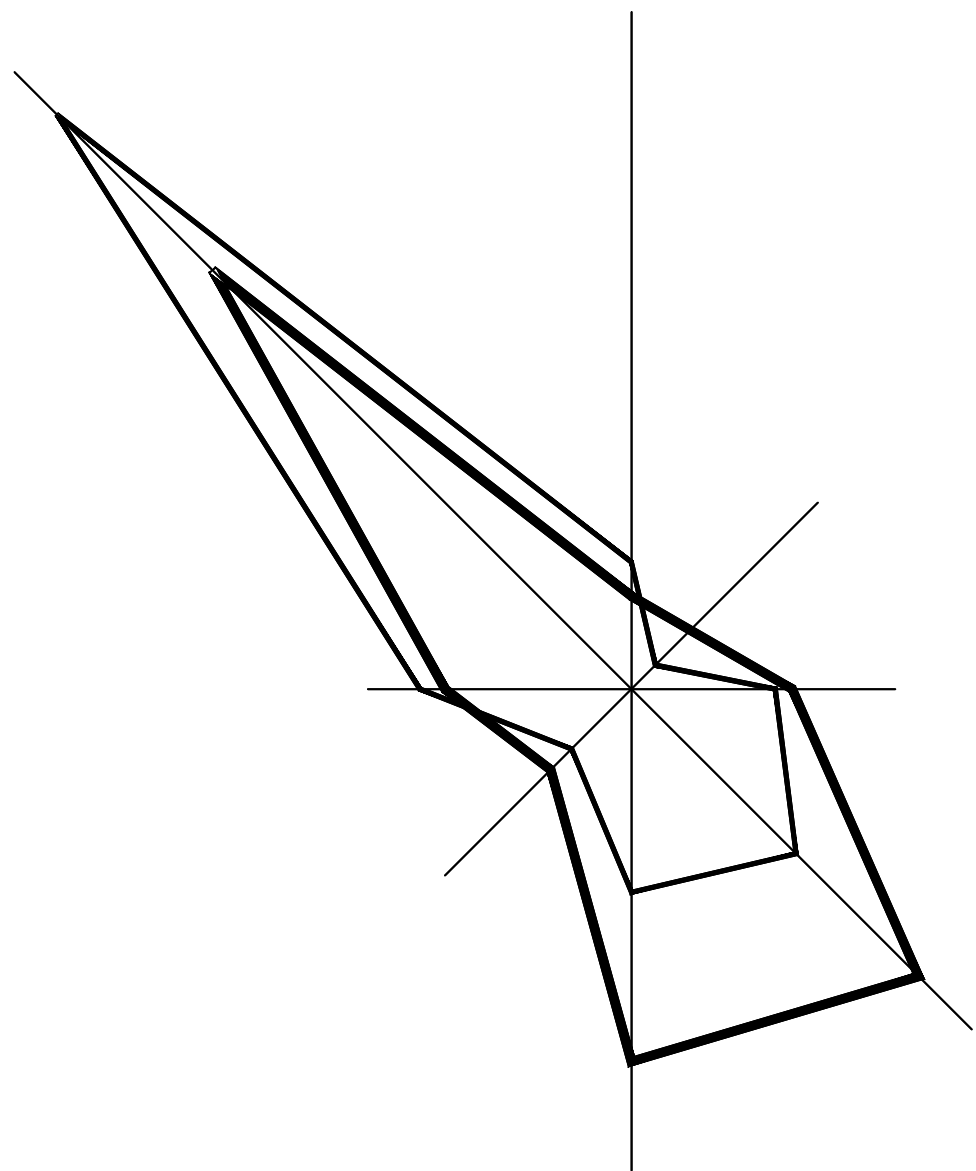
[illegible]



с-т. Дунаївці

Дунаєвецького району
Хмельницької області

Генеральний план



СИТУАЦІЙНА СХЕМА

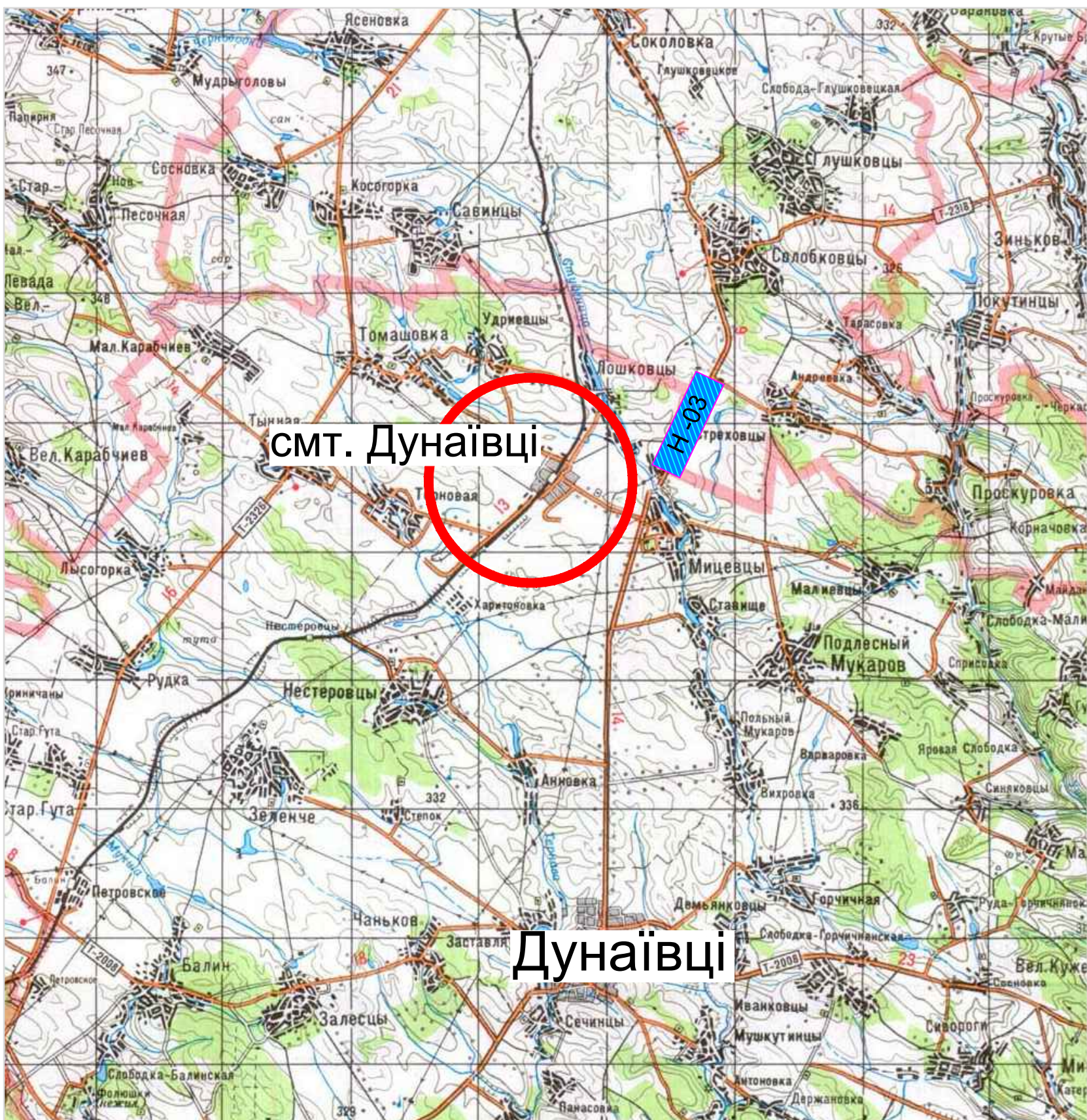
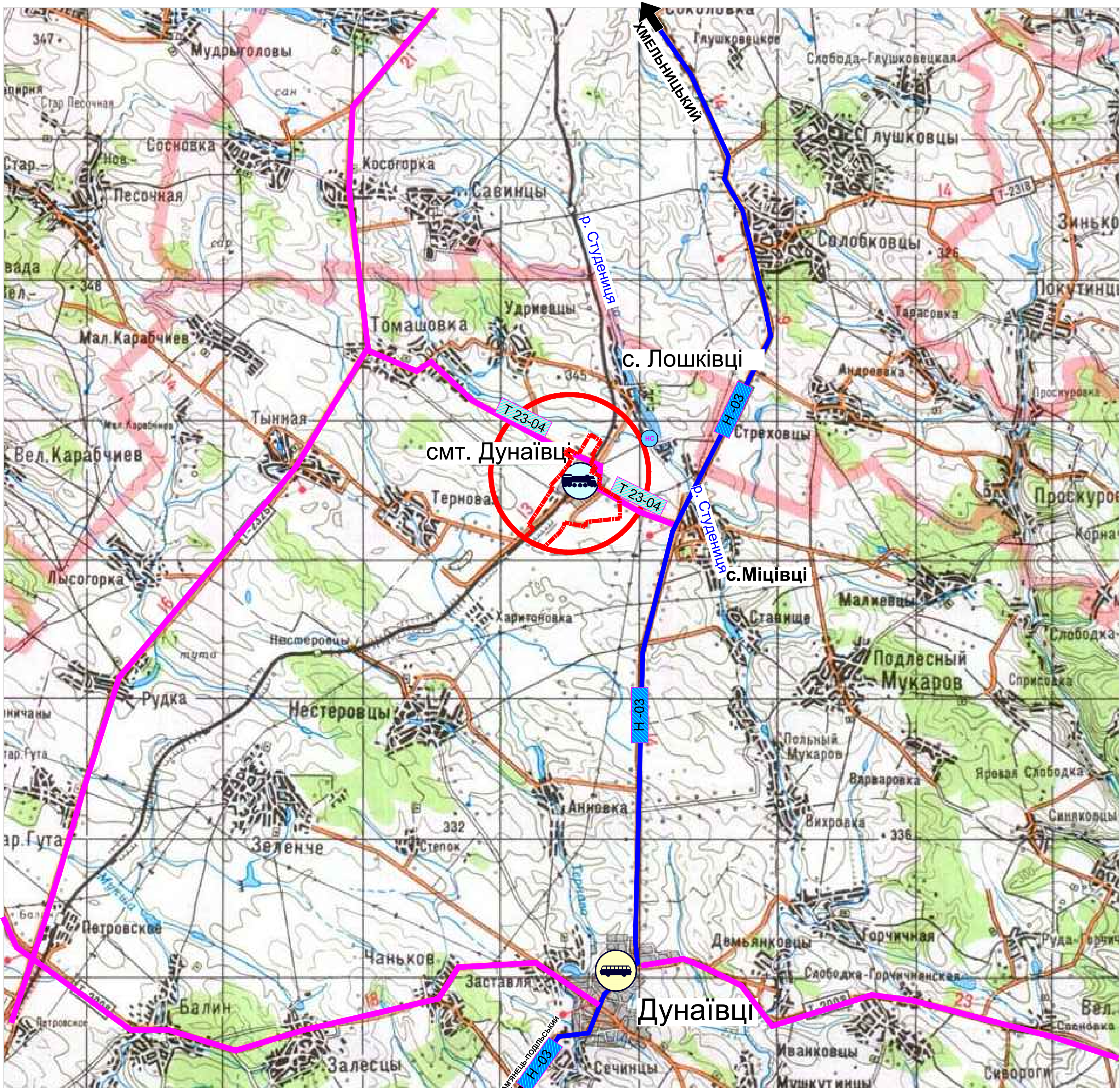


СХЕМА РОЗТАШУВАННЯ НАСЕЛЕНОГО ПУНКТУ В СИСТЕМІ РОЗСЕЛЕННЯ



Умовні позначення:

межа с-т. Дунаївці	основні автомобільні дороги	лінії автомобільних дорог	насосна станція (водозахисна)
території інших населених пунктів	залізниця	лінії територіальних	автовокзал
річки, водоканали, струмки	магістральні вулиці	лінії, інші лінійні насадження	залізничний вокзал

34 - 2019						ГП		
Зм.						Дунаєвецька селищна рада		
Директор						ГЕНЕРАЛЬНИЙ ПЛАН		
ГАП						с-т. Дунаївці		
ГІП						Ситуаційна схема		
Архітектор						Схема розташування населеного пункту в системі розселення		
						ПП "Проект-Менас"		