



УКРАЇНА
ДЕМИДІВСЬКА СЕЛИЩНА РАДА
Рівненської області
(_____ сесія 8 скликання)

Р І Ш Е Н Н Я

_____ 2022 року

№ _____

Про надання дозволу на розроблення проекту землеустрою щодо відведення земельних ділянок у власність гр. Супрунцю В.В. для ведення особистого селянського господарства в с. Лопавше Дубенського району Рівненської області

Керуючись ст. 26 Закону України «Про місцеве самоврядування в Україні» ст. 12, 33, 81, 83, 121-123 Земельного кодексу України, розглянувши заяву гр. Супрунця В.В. про надання дозволу на розроблення проекту землеустрою щодо відведення у власність земельних ділянок для ведення особистого селянського господарства, Демидівська селищна рада

В И Р І Ш И Л А :

1. Надати гр. Супрунцю Василю Васильовичу жителю с. Лопавше вул. *** Дубенського району Рівненської області дозвіл на розроблення проекту землеустрою щодо відведення у власність земельних ділянок орієнтовною площею 0,85 га з них: ділянка 1 площею 0,19 га, ділянка 2 площею 0,29 га, ділянка 3 площею 0,17 га, ділянка 4 площею 0,20 га (рілля) для ведення особистого селянського господарства за рахунок земель запасу сільськогосподарського призначення в с. Лопавше Дубенського району Рівненської області.
2. Гр. Супрунцю В.В. замовити розроблення проекту відведення земельних ділянок в проектній організації.
3. Контроль за виконанням даного рішення покласти на постійну комісію з питань земельних відносин, природокористування, прав людини, законності, депутатської діяльності, етики та регламенту (Рябонець В.А.).

Селищний голова

Сергій РАДЧЕНКО

Посада	Прізвище, ім'я по батькові	Підпис	Дата
--------	-------------------------------	--------	------

Готувала:

Начальник відділу земельних
відносин селищної ради Стефанія БАШМАТ

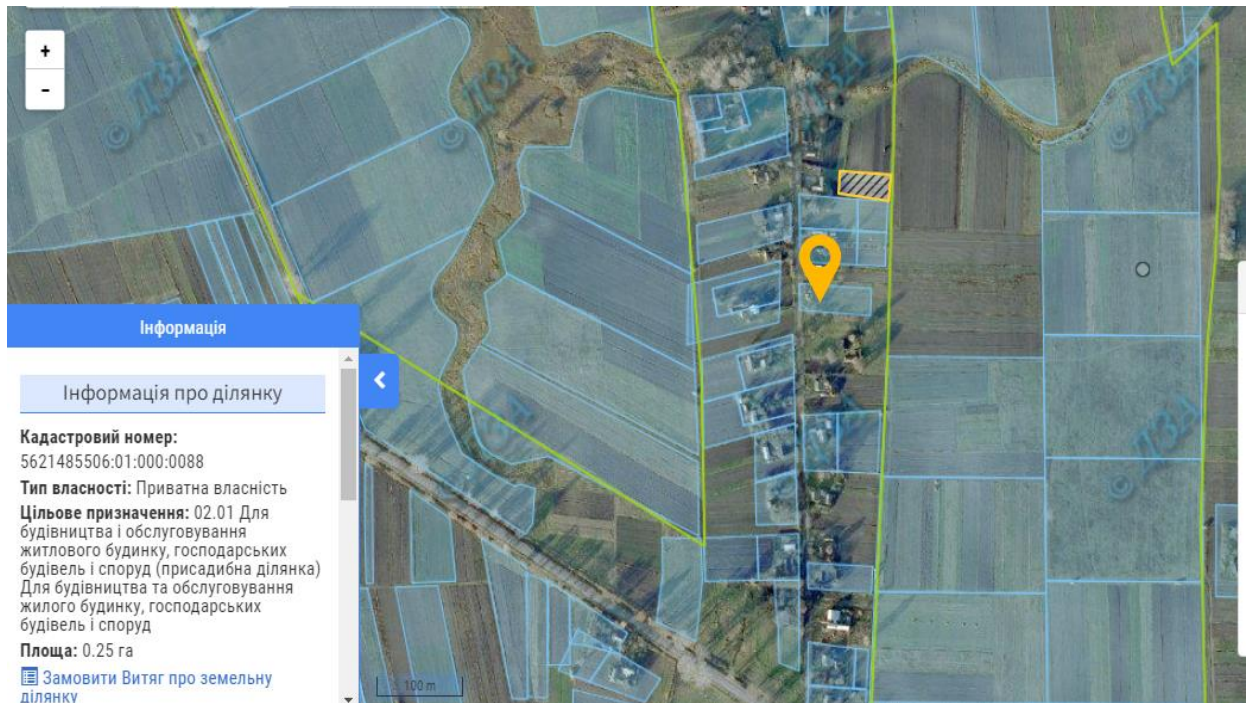
Погоджено:

Голова постійної комісії
з питань земельних відносин,
природокористування, прав
людини, законності,
депутатської діяльності, етики
та регламенту Володимир РЯБОНЕЦЬ

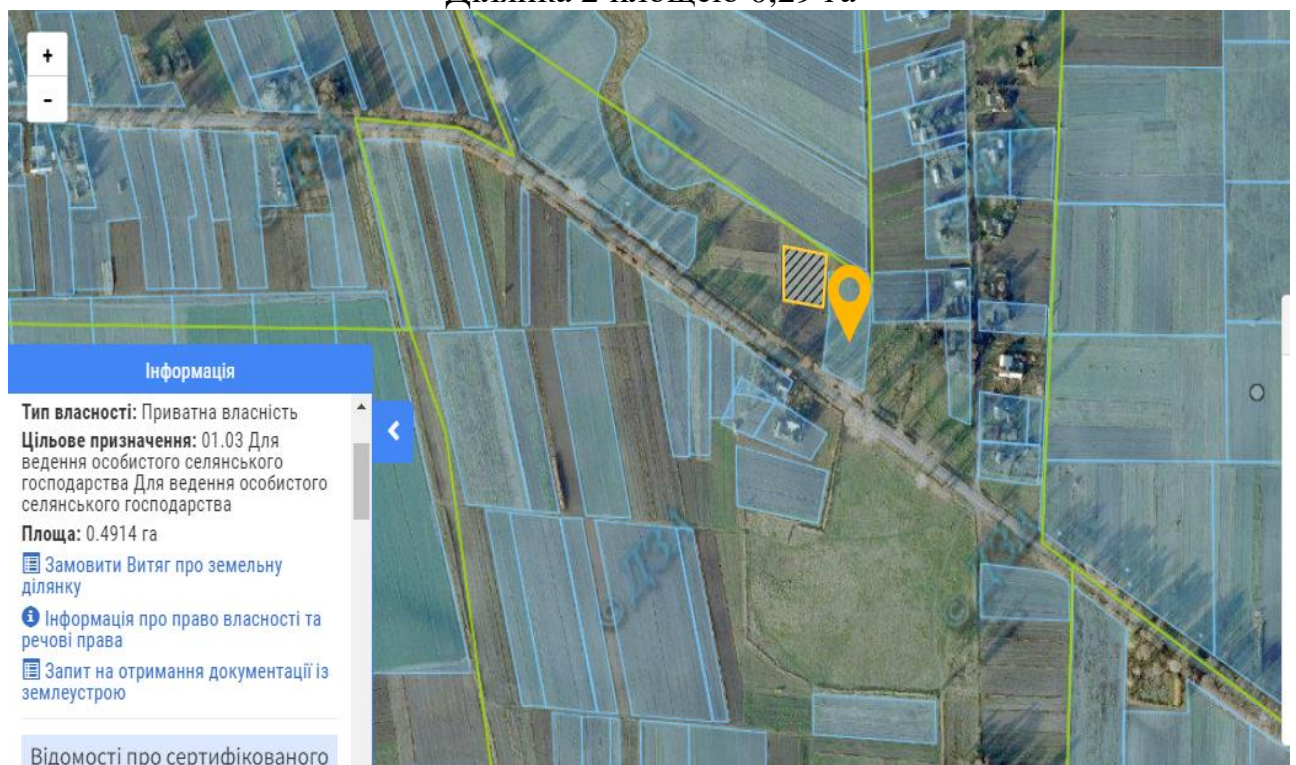
Начальник юридичного
відділу апарату виконавчого
комітету селищної ради Марія КОНДРАТЮК

Викопіювання
з публічної кадастрової карти із нанесенням місця розташування земельних ділянок гр. Супрунця В.В.

Ділянка 1 площею 0,19 га



Ділянка 2 площею 0,29 га



Ділянка 3 площею 0,17



Ділянка 4 площею 0,20

