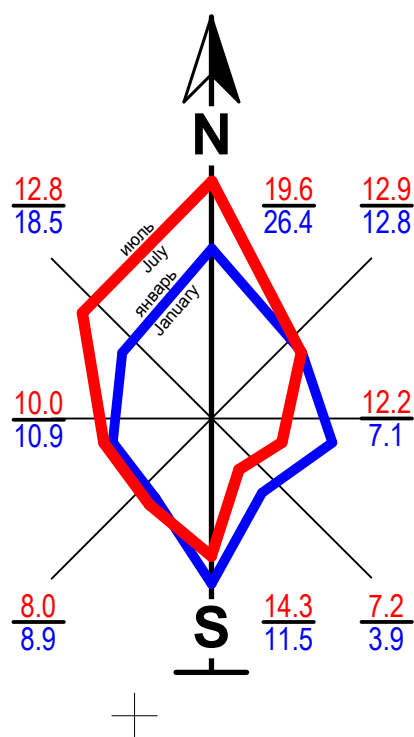
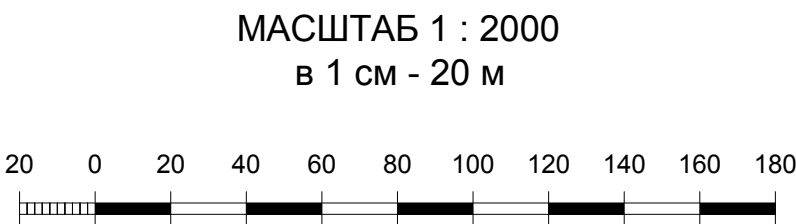


СХЕМА МЕРЕЖІ ЕЛЕКТРОПОСТАЧАННЯ с.Водник
Вітовського (Жовтневого) району Миколаївської області



УМОВНІ ПОЗНАЧЕННЯ

- • — Межа території населеного пункту проектна
- ▭ Межі паїв
- Будівля громадська
- Житловий будинок
- Господарський будинок
- ⋯ Навіс
- ⊗ Будівля, споруда, що підлягає знесенню
- Червоні лінії вулиць
- 0.4кВ Повітряна лінія електропередач 0,4кВ існуюча
- 10кВ Повітряна лінія електропередач 10кВ існуюча
- 0.4кВ Повітряна лінія електропередач 0,4кВ проектна
- тр. Трансформатор на опорі
- ⬮ Артезіанська свердловина
- ⊙ Водозабірна споруда питного водопостачання



Інв. № оригін.	Підпис і дата	Взам. інв. №
----------------	---------------	--------------

						4 3 6 - Г П			
						Полігонівська сільська рада Вітовського (Жовтневого) району Миколаївської області			
Зм.	Кільк.	Аркуш	Недок.	Підпис	Дата	Генеральний план с.Водник	Стадія	Аркуш	Аркушів
					2016		РП	11	
ГАП	Атанасова Н.					Схема мережі електропостачання	ТОВ "Миколаївський обласний інжиніринговий центр"		
Перевірив	Шкурупій Ю.								
Розробив	Любкіна І.								