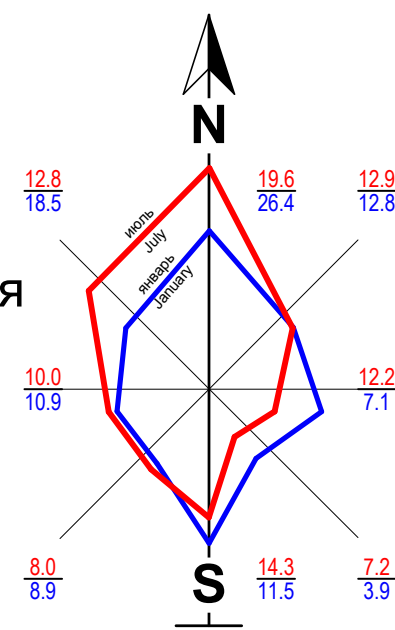


ГЕНЕРАЛЬНИЙ ПЛАН с-ща Луч  
Вітовського (Жовтневого) району  
Миколаївської області  
Проектний план (основне креслення)

СХЕМА розташування населеного  
пункту в системі розселення

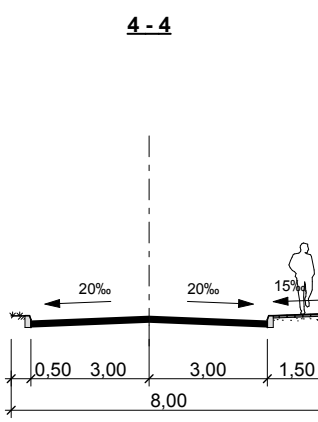
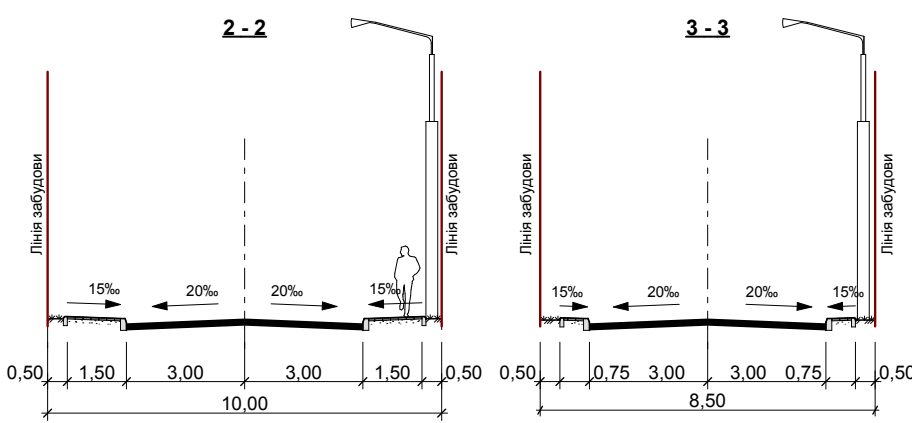
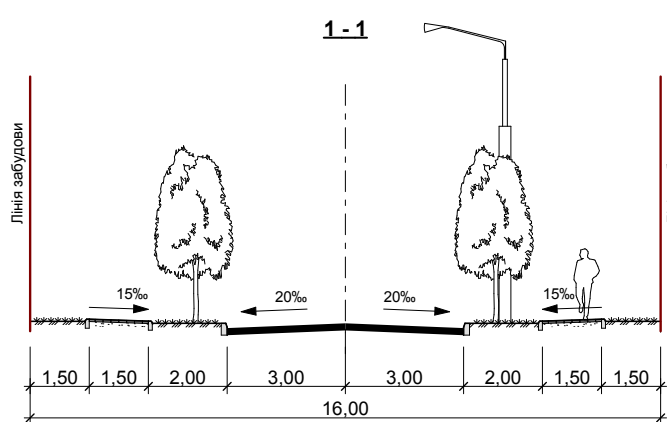


УМОВНІ ПОЗНАЧЕННЯ		
Іконка	Примітка	Назва
	---	Межа території населеного пункту
	---	Межа зони санітарної охорони
		Територія житлової садибної забудови
		Територія житлової багатоквартирної забудови
		Територія громадської забудови
		Територія інженерної інфраструктури
		Територія спеціального призначення
		Територія зелених насаджень загального користування
		Територія зелених насаджень спеціального призначення
		Територія дач і колективних садів
		Територія спеціального призначення
		Територія комунальних об'єктів
		Водоем
		Міні пав
		Будівля громадська
		Житловий будинок
		Господарський будинок
		Будівля, споруда, що підлягає знесенню
		Навіс
		Монумент
		Дорога, вулиця
		Лінійні споруди
		Артезіанська свердловина
		Водонапірна споруда питного водопостачання
		Трансформаторна підстанція
		Газорозподільна станція
		Каналізаційна насосна станція
		Номер дільниці забудови
		Кількість присадибних ділянок
		Площа дільниці забудови

ОСНОВНІ ТЕХНІКО-ЕКОНОМІЧНІ ПОКАЗНИКИ				
Рядок №	Назва показника	Од. виміру	Існуючий стан	За проектом
1	Площа селища	га	131,03	151,76
2	Площа житлової садибної забудови	га	-	11,25
3	Площа житлової багатоквартирної забудови	га	5,88	9,33
4	Площа громадської забудови	га	2,04	4,05
5	Площа території зелених насаджень загального користування	га	4,70	10,51
6	Площа території зелених насаджень спеціального призначення	га	16,13	18,73
7	Площа території спеціального призначення	га	31,94	31,94
8	Площа території комунальних об'єктів	га	11,92	13,51
9	Чисельність населення	тис. осіб	0,720	0,830
10	Кількість садиб/квартир, в т.ч.:	шт.	403	478
11	садибна забудова	шт.	-	75
12	квартири	шт.	403	403
13	Площа присадибної ділянки	га	0,15	0,15
14	Довжина вулиць	км	3,50	4,73
15	Вулично-дорожня мережа	га	4,20	5,86
16	Площа території інженерної інфраструктури	га	5,75	1,86
17	Площа території спеціального призначення	га	7,72	7,72
18	Площа території дач і колективних садів	га	35,08	35,08

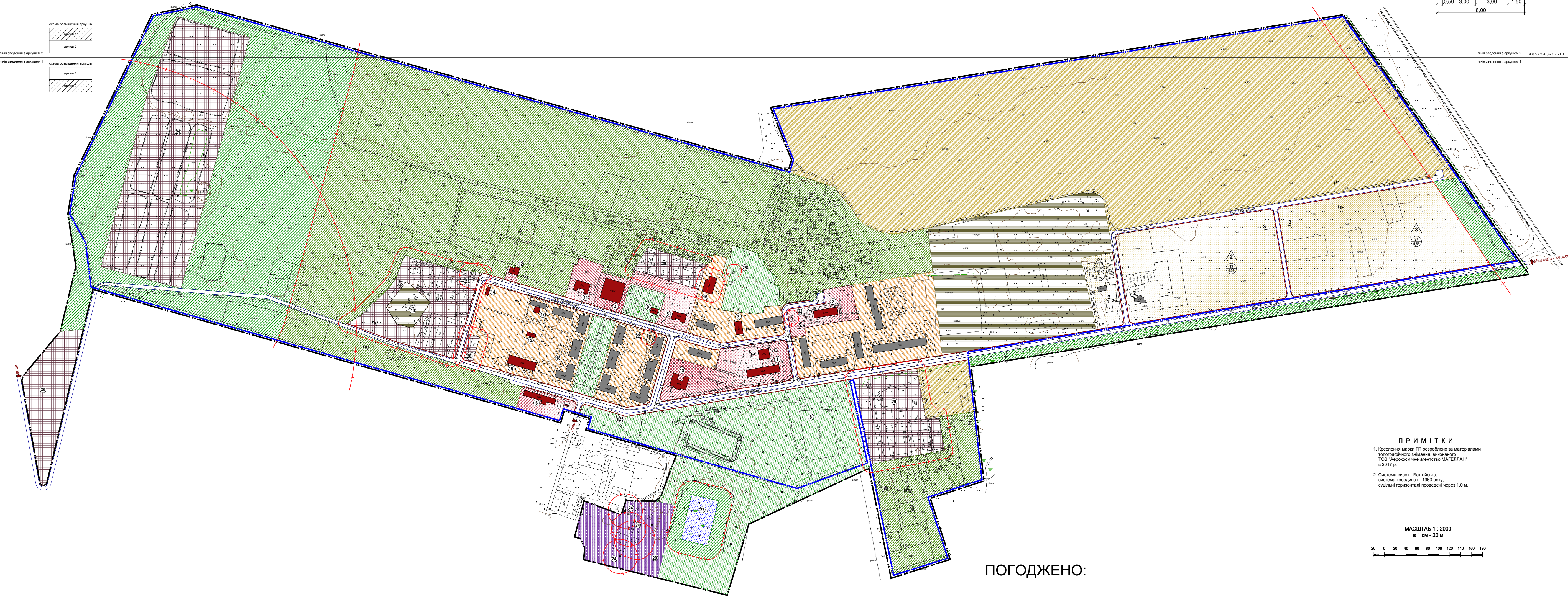
Е К С П Л І К А Ц І Я			
Рядок №	Назва об'єкта	Кільк.	Примітка
1	Загальноосвітня школа І-ІІІ ступенів	1	існуюч.
2	Дитяча дошкільна установа	1	існуюч.
3	ФАП	1	існуюч.
4	Будинок культури	1	існуюч.
5	Будинок побуту	1	існуюч.
6	Магазин	1	існуюч.
7	Магазин	1	існуюч.
8	Склад	1	існуюч.
9	Полта	1	існуюч.
10	Адміністративна будівля миколаївської філії концерну КХРП	1	існуюч.
11	Адміністративна будівля ЖОП	1	існуюч.
12	Покривне дело	1	існуюч.
13	Рельєвна станція	1	існуюч.
14	Склад промислових товарів	1	існуюч.
15	Склад продовольчих товарів	1	існуюч.
16	Котельня	1	існуюч.
17	Баня	1	існуюч.
18	Бомбоосховище	1	існуюч.
19	Церква	1	існуюч.
20	Станція водозабору ЖОП с-ща Луч	1	існуюч.
21	Поліс фільтрації	1	існуюч.
22	Трансформаторна підстанція	2	існуюч.
23	Каналізаційна насосна станція	1	існуюч.
24	Артезіанська свердловина	3	існуюч.
25	Автобусна зупинка	1	існуюч.
26	Газорозподільна станція	1	існуюч.
27	Технічна водореза	1	існуюч.
28	Гарак	1	існуюч.
29	Коллективні гаражі	3	існуюч.
30	Полігон твердих побутових відходів	1	проект.

ПОПЕРЕЧНІ ПРОФІЛІ ВУЛИЦЬ  
м. 1:100



УМОВНІ ПОЗНАЧЕННЯ

- Межа території Миколаївської області
- Межа території Вітовського (Жовтневого) району

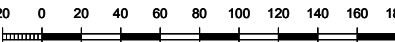


П Р И М І Т К И

- Креслення мари ГП розроблено за матеріалами топографічного знімання, виконаного ТОВ "Аеросвіт" за замовленням МА "БПДАН" в 2017 р.
- Система висот - Батійська, основна координат - 1983 року, суцільні горизонталі проведені через 1,0 м.

МАСШТАБ 1 : 2000

в 1 см - 20 м



ПОГОДЖЕНО:

Сільський голова \_\_\_\_\_

Шакунова Т.П.

485/2A3-17-Г.П.			
Шевченківський сільський рада Вітовського (Жовтневого) району Миколаївської області			
Г.П.	Александр М.	Генеральний план	с-ща Луч
Розробник	Полісний	РП	2
Проектний план	Савченко	ТОВ "Миколаївський обласний інженерний центр"	