

ПРОЕКТНИЙ ПЛАН, ПЛАН ЧЕРВОНИХ ЛІНІЙ, СХЕМА ОРГАНІЗАЦІЇ РУХУ ТРАНСПОРТУ І ПІШОХОДІВ

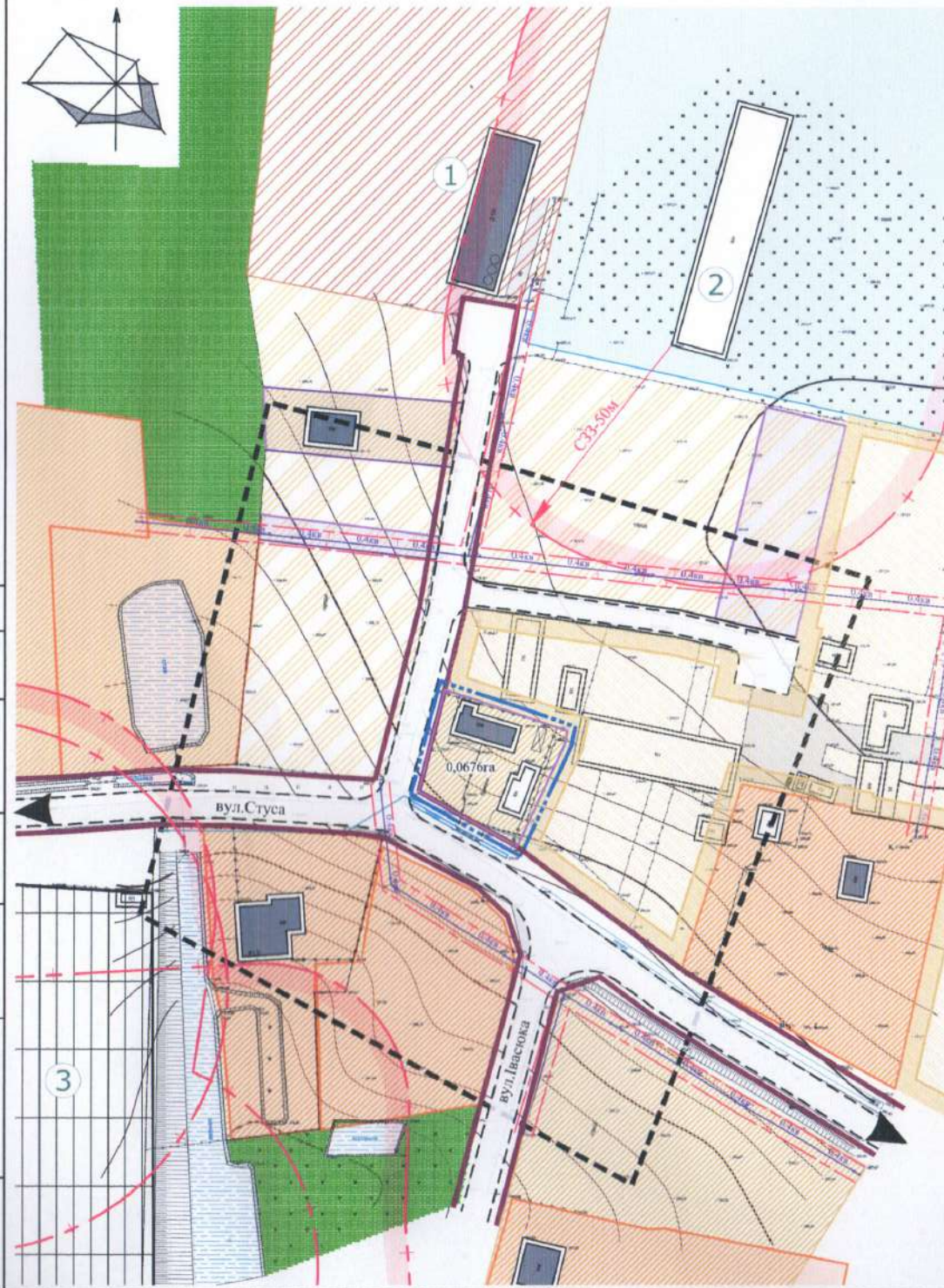
ЕКСПЛІКАЦІЯ БУДІВЕЛЬ ТА СПОРУД

№ п/п	Найменування	Примітки
1	16-тиквартирний житловий будинок	існуючий
2	Гуртівня	проект., згідно генплану с.Ставчани
3	Завод по виробництву олії	існуючий

УМОВНІ ПОЗНАЧЕННЯ

	територія, на яку розробляється детальний план		газопровід
	межі розроблення детального плану території		підземний кабель зв'язку
	території існуючої житлової садибної забудови		охоронна зона
	території, проектованої житлової садибної забудови		санітарно-захисна зона
	території житлової багатоквартирної забудови		водні об'єкти
	території сільськогосподарського призначення		
	територія виробничої забудови		
	зелені насадження загального користування		
	межі ділянок згідно з Державним земельним кадастром для будівництва та обслуговування житлового будинку та господарських споруд		
	межі ділянок згідно з Державним земельним кадастром для ведення особистого селянського господарства		
	межі ділянок згідно з Державним земельним кадастром для дослідних і навчальних цілей		
	існуючі житлові будинки		
	існуючі нежитлові будівлі та споруди		
	існуючі вулиці та проїзди		
	повітряна лінія електропередач ПЛ-0.4 кВ		

Погоджено:	
Підпис і дата:	
Ім'я, № об.:	
Ім'я, № об.:	



2-532-2021	
Замовник: Оброшинська сільська рада	
Детальний план території в межах вулиці Стуса в селі Ставчани	Статів ДПТ
Проектний план, План червоних ліній, Схема організації руху транспорту та пішоходів, М 1:1000	Аркуш 3
ТЗОВ "КАРПАТИ АРХ-ПРОЕКТ"	