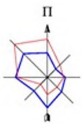


## 1





Напрямок вітру

Літній  
Зимовий

Ситуаційна схема м. 1:50000



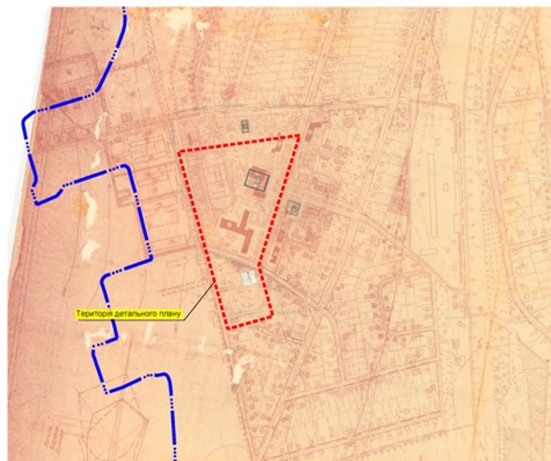
Умовні позначення	
Символ	Назва
	Межа населеного пункту
	Межа детального плану території
	Залізниця
	Межа району
	Автомобільні дороги загального користування державного значення національні (М)
	Автомобільні дороги загального користування державного значення територіальні (Т)
	Місцеві автодороги районного та сільського значення
	Центри місцевого самоврядування

ДЕТАЛЬНИЙ ПЛАН ТЕРИТОРІЇ  
Детальний план території кварталу  
по вул.Центральний в селі Трепівка  
Знам'янського району  
Кіровоградської області  
(в межах населеного пункту)

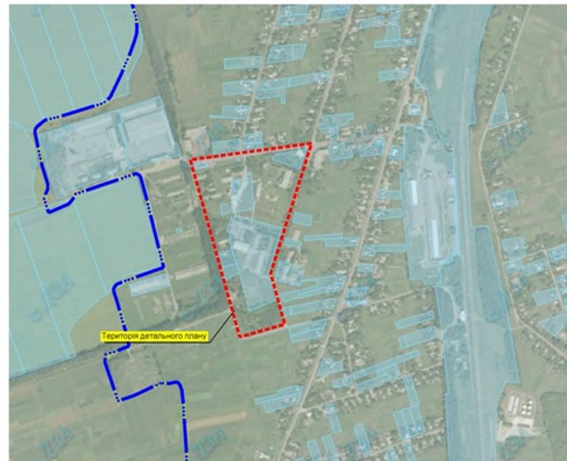


Схема розташування земельної ділянки  
у планувальній структурі населеного пункту

Викопіювання з матеріалу "Проекту планування і забудови с.Трепівка"



Викопіювання з матеріалу публічної кадастрової карти України



						53/18-дп		
						ТРЕПІВСЬКА СІЛЬСЬКА РАДА ЗНАМ'ЯНСЬКОГО РАЙОНУ КИРОВОГРАДСЬКОЇ ОБЛАСТІ		
№	Вид	Арх.	Норм.	Стор.	Дата	Детальний план території (кварталу по вул.Центральний в селі Трепівка Знам'янського району Кіровоградської області в межах населеного пункту)		
Г.А.П.	Пенівка, К.					Стор.	Лист.	Корис.
Розробка:	Пенівка, О.					МД	1	5
Схема розташування земельної ділянки у планувальній структурі населеного пункту М 1:10 000						с/оп Пенівка, Т.О. в тел. 050-424-79-09 в Кіровограді		