



ЗАТВЕРДЖЕНО
СУБОТЦІВСЬКА СІЛЬСЬКА РАДА
ЗНАМ'ЯНСЬКОГО РАЙОНУ
КІРОВОГРАДСЬКОЇ ОБЛАСТІ Відділ
архітектури, капітального будівництва,
житлово-комунального господарства,
благоустрою та земельних відносин
(04365106)

(найменування уповноваженого органу
містобудування та архітектури)

Наказ № 1 від
26.07.2021 р.

**Містобудівні умови та обмеження
для проектування об'єкта будівництва**

Статус документа: Діючий

Реєстраційний номер ЄДЕССБ MU01:6185-0619-8411-0585

Реєстраційний номер 1/2021 від 26.07.2021

Нове будівництво багатофункціонального спортивного комплексу на території села Суботці
Кропивницького району Кіровоградської області

(назва об'єкта будівництва)

Загальні дані:

1. Нове будівництво,
27444, Кіровоградська обл., Кропивницький район, Суботцівська територіальна громада, с.
Суботці (станом на 01.01.2021), вулиця Шкільна , б. 1
Адреса за адміністративно-територіальним поділом до 01.01.2021: Кіровоградська обл.,
Знам'янський р., с. Суботці, вулиця Шкільна
(вид будівництва, адреса або місцезнаходження земельної ділянки)
2. ВІДДІЛ ОСВІТИ, КУЛЬТУРИ, МОЛОДІ ТА СПОРТУ СУБОТЦІВСЬКОЇ СІЛЬСЬКОЇ РАДИ
КРОПИВНИЦЬКОГО РАЙОНУ КІРОВОГРАДСЬКОЇ ОБЛАСТІ (44126035) , тел.: +38(066)-237-
91-96
(інформація про замовників)
3. Кадастровий номер: 3522286300:51:000:0101. Площа: 3.7547 га. Цільове призначення: 03.02
Для будівництва та обслуговування будівель закладів освіти для будівництва та
обслуговування будівель і споруд закладів освіти.
Функціональне призначення: Г-3 (Культурна та спортивна зона) згідно документу:
Генеральний план та зонінг села Суботці Знам'янського району Кіровоградської області
(відповідність цільового та функціонального призначення земельної ділянки містобудівній документації на
місцевому рівні)
4. Відсутні
(інформація про існуючі об'єкти нерухомого майна)

Містобудівні умови та обмеження:

1. 12 м (Остаточо визначити проектом відповідно до вимог ДБН Б.2.2-12:2019)
(границьнодопустима висотність будинків, будівель та споруд у метрах)

2. 20 % (Остаточнo визначити проектом відповідно до вимог ДБН Б.2.2-12:2019)

(максимально допустимий відсоток забудови земельної ділянки)

3. (Не застосовується)

(максимально допустима щільність населення в межах житлової забудови відповідної житлової одиниці (кварталу, мікрорайону))

4. до червоних ліній: 6 м

до ліній регулювання забудови: 3 м

до існуючих будинків та споруд: 15 м

до існуючих інженерних мереж: 5 м

(мінімально допустимі відстані від об'єкта, що проектується, до червоних ліній, ліній регулювання забудови, існуючих будинків та споруд)

5. - зони регулювання забудови - 3 м

(планувальні обмеження (охоронні зони пам'яток культурної спадщини, межі історичних ареалів, зони регулювання забудови, зони охоронюваного ландшафту, зони охорони археологічного культурного шару, в межах яких діє спеціальний режим їх використання, охоронні зони об'єктів природно-заповідного фонду, прибережні захисні смуги, зони санітарної охорони)

6. Відсутні

(охоронні зони об'єктів транспорту, зв'язку, інженерних комунікацій, відстані від об'єкта, що проектується, до існуючих інженерних мереж)

Начальник відділу архітектури,
капітального будівництва,
житлово-комунального
господарства, благоустрою та
земельних відносин

(уповноважена особа відповідного
уповноваженого органу
містобудування та архітектури)



Семененко Валерій Васильович

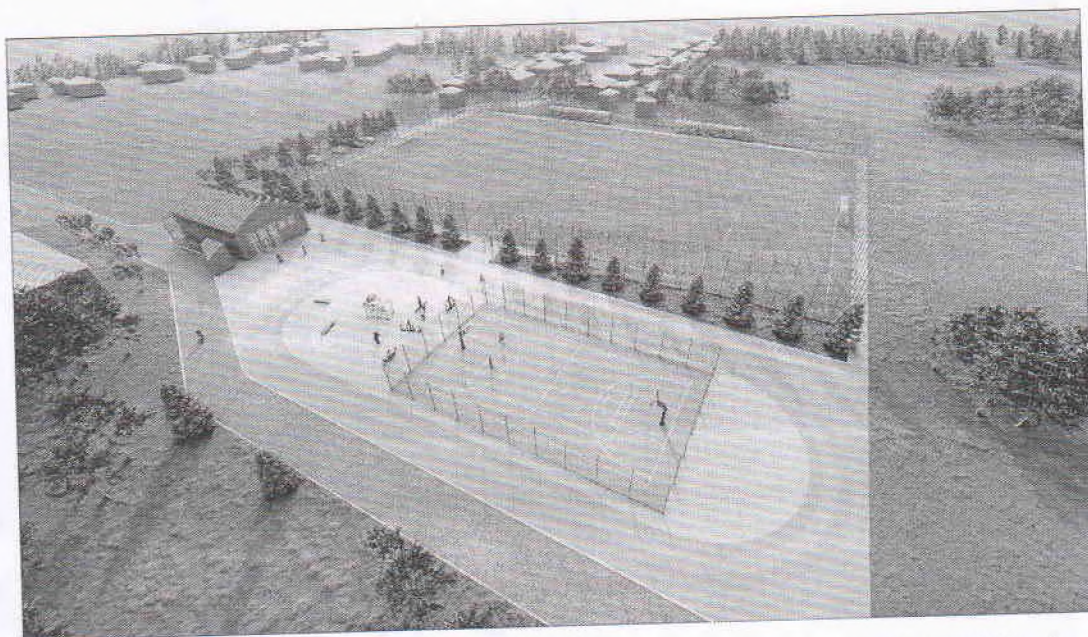
(прізвище, ім'я, по батькові)

Документ створено в Єдиній державній електронній системі у сфері будівництва.
Дата створення: 26.07.2021

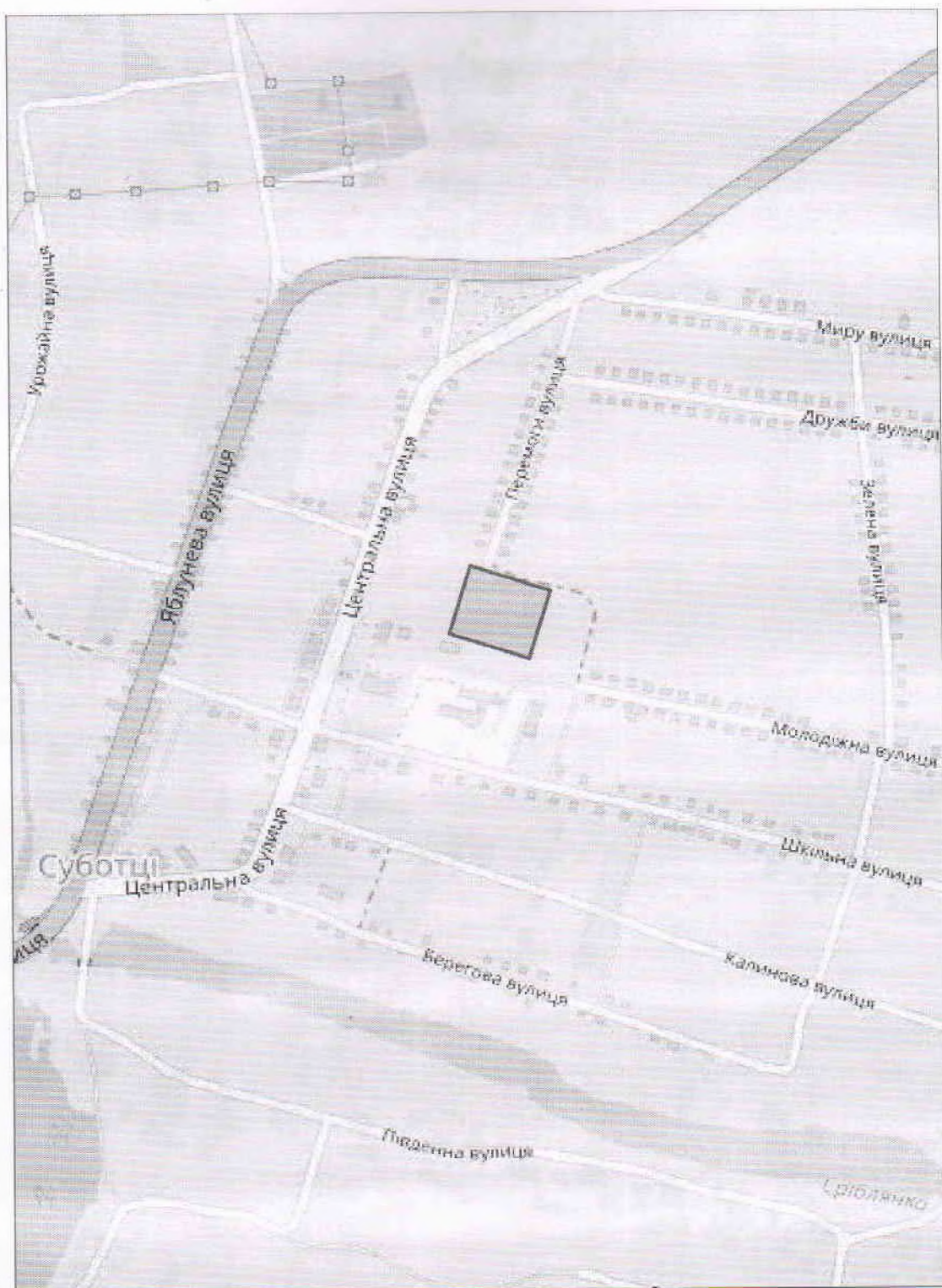
**Містобудівні умови та обмеження
для проектування об'єкта будівництва**

Реєстраційний номер MU01:6185-0619-8411-0585

Тип документа Топооснова



**"Нове будівництво багатофункціонального спортивного комплексу на території села Суботчі
Кропивницького району Кіровоградської області"**



ситуаційний план



викопіювання з топографо-геодезичного плану М 1: 2000

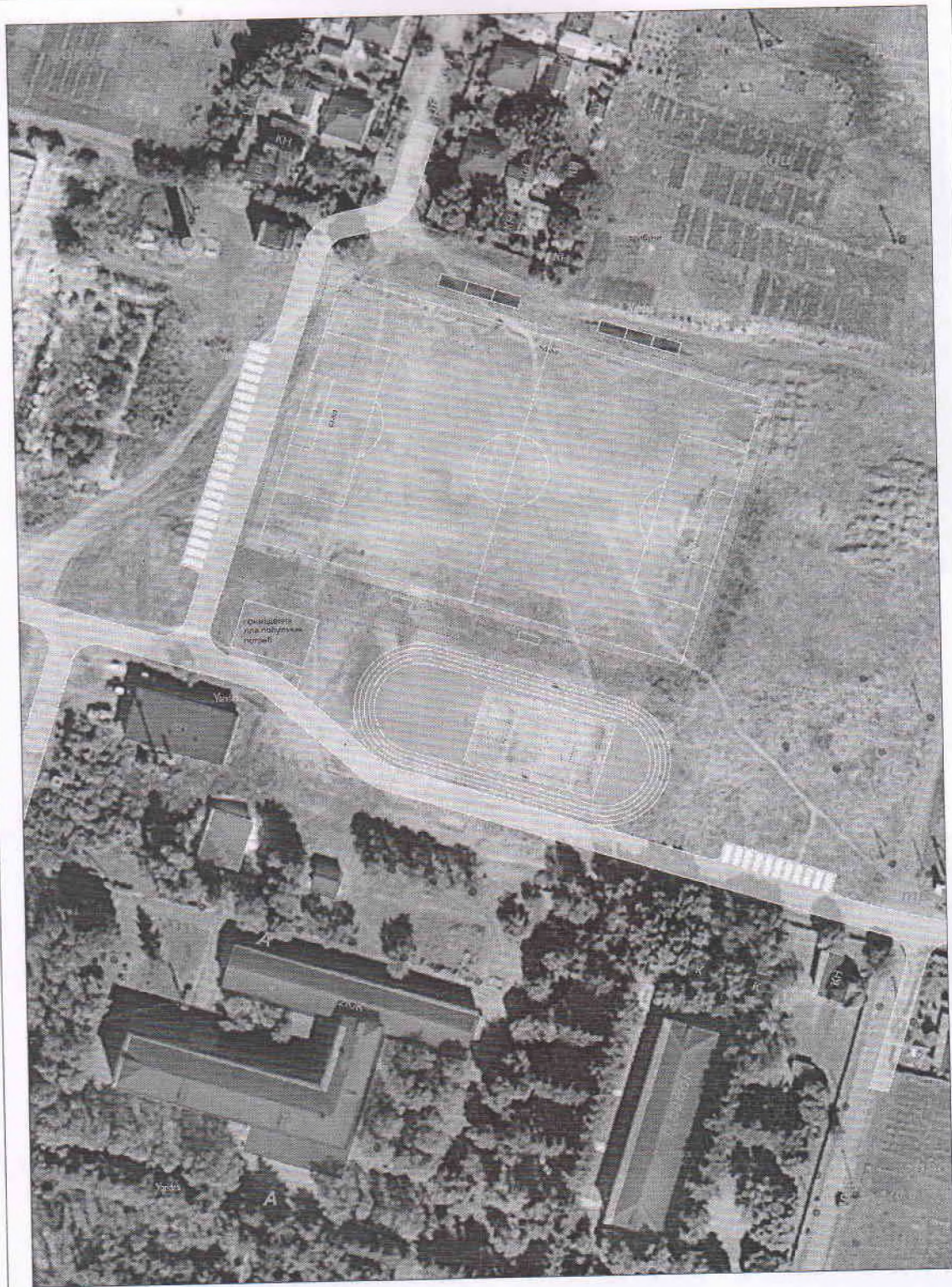
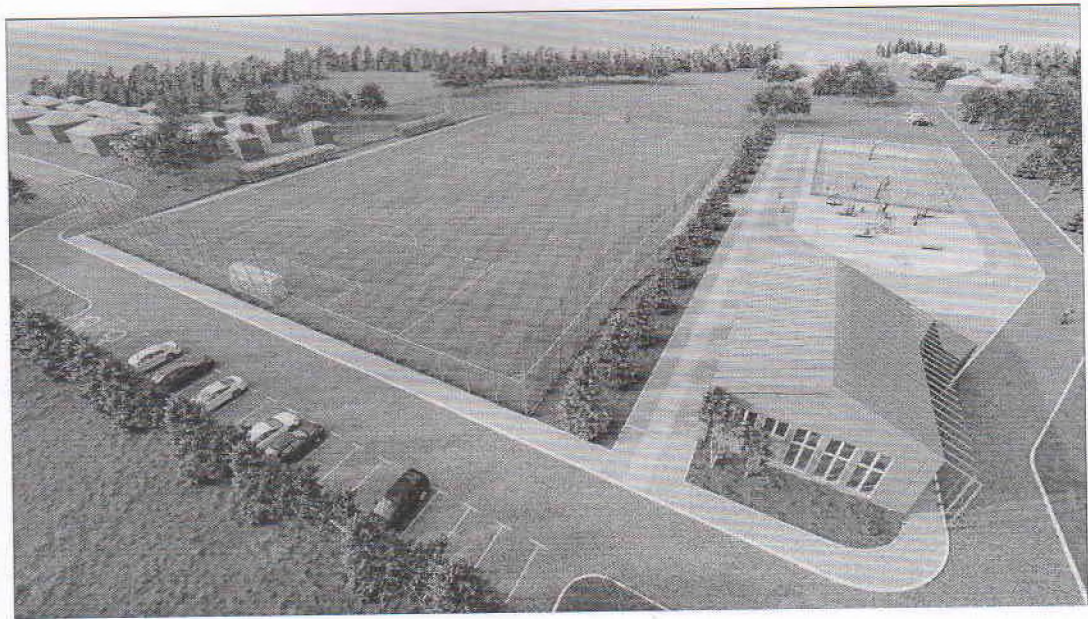


схема генерального плана









**СУБОТЦІВСЬКА СІЛЬСЬКА РАДА
КРОПИВНИЦЬКОГО РАЙОНУ КІРОВОГРАДСЬКОЇ ОБЛАСТІ**

**Відділ архітектури, капітального будівництва, житлово-комунального
господарства та благоустрою**

вул. Центральна 24, с.Суботці, Знам'янський район, Кіровоградська область, 27444 e-mail: arh-sub@ukr.net

НАКАЗ

від 26 липня 2021 року

№ 1

с. Суботці

**Про затвердження містобудівних
умов та обмежень для
проектування об'єкта будівництва**

Відповідно до Законів України "Про місцеві державні адміністрації", "Про регулювання містобудівної діяльності", Порядку ведення реєстру містобудівних умов та обмежень, затвердженого наказом Міністерства регіонального розвитку, будівництва та житлово-комунального господарства України від 31 травня 2017 року № 135 та розглянувши містобудівні умови та обмеження для проектування об'єкта будівництва «Нове будівництво багатофункціонального спортивного комплексу на території села Суботці, Кропивницького району, Кіровоградської області» надані відділу освіти, культури, молоді та спорту Суботцівської сільської ради, **наказую:**

1. Затвердити містобудівні умови та обмеження для проектування об'єкта будівництва: «Нове будівництво багатофункціонального спортивного комплексу на території села Суботці, Кропивницького району, Кіровоградської області» надані відділу освіти, культури, молоді та спорту Суботцівської сільської ради

2. Внести відомості про надані містобудівні умови та обмеження до реєстру Містобудівних умов та обмежень не пізніше п'яти робочих днів з дати видання наказу та оприлюднити на офіційному сайті Суботцівської сільської ради.

3. Контроль за виконанням даного наказу залишаю за собою.

Начальник відділу



Валерій Семененко



**СУБОТЦІВСЬКА СІЛЬСЬКА РАДА
КРОПИВНИЦЬКОГО РАЙОНУ КІРОВОГРАДСЬКОЇ ОБЛАСТІ**

Відділ архітектури, капітального будівництва, житлово-комунального
господарства та благоустрою

вул. Центральна 24, с.Суботці, Знам'янський район, Кіровоградська область, 27444 e-mail: arh-sub@ukr.net

НАКАЗ

від 26 липня 2021 року

№ 1

с. Суботці

**Про затвердження містобудівних
умов та обмежень для
проектування об'єкта будівництва**

Відповідно до Законів України "Про місцеві державні адміністрації", "Про регулювання містобудівної діяльності", Порядку ведення реєстру містобудівних умов та обмежень, затвердженого наказом Міністерства регіонального розвитку, будівництва та житлово-комунального господарства України від 31 травня 2017 року № 135 та розглянувши містобудівні умови та обмеження для проектування об'єкта будівництва «Нове будівництво багатофункціонального спортивного комплексу на території села Суботці, Кропивницького району, Кіровоградської області» надані відділу освіти, культури, молоді та спорту Суботцівської сільської ради, **наказую:**

1. Затвердити містобудівні умови та обмеження для проектування об'єкта будівництва: «Нове будівництво багатофункціонального спортивного комплексу на території села Суботці, Кропивницького району, Кіровоградської області» надані відділу освіти, культури, молоді та спорту Суботцівської сільської ради

2. Внести відомості про надані містобудівні умови та обмеження до реєстру Містобудівних умов та обмежень не пізніше п'яти робочих днів з дати видання наказу та оприлюднити на офіційному сайті Суботцівської сільської ради.

3. Контроль за виконанням даного наказу залишаю за собою.

Начальник відділу



Валерій Семененко