



ЗАТВЕРДЖЕНО
СУБОТЦІВСЬКА СІЛЬСЬКА РАДА
ЗНАМ'ЯНСЬКОГО РАЙОНУ
КІРОВОГРАДСЬКОЇ ОБЛАСТІ Відділ
архітектури, капітального будівництва,
житлово-комунального господарства,
благоустрою та земельних відносин
(04365106)

(найменування уповноваженого органу
містобудування та архітектури)

Наказ № 2 від 19.08.2021

**Містобудівні умови та обмеження
для проектування об'єкта будівництва**

Статус документа: Діючий

Реєстраційний номер ЄДЕССБ MU01:3597-1448-1609-2410

Реєстраційний номер 2/2021 від 19.08.2021

Реконструкція нежитлової будівлі з добудовую складу за адресою: вулиця Центральна, 18, с.
Суботці, Кропивницького району Кіровоградської області

(назва об'єкта будівництва)

Загальні дані:

1. Реконструкція, 27444, Кіровоградська обл., Кропивницький район, Суботцівська
територіальна громада, с. Суботці (станом на 01.01.2021), вулиця Центральна ,
б. 18

Адреса за адміністративно-територіальним поділом до 01.01.2021:

Кіровоградська обл., Знам'янський р., с. Суботці, вулиця Центральна

(вид будівництва, адреса або місцезнаходження земельної ділянки)

2. ЗНАМ'ЯНСЬКЕ РАЙОННЕ СПОЖИВЧЕ ТОВАРИСТВО (01755516) , тел.: +380523322661,
+380523322656

(інформація про замовників)

3. Кадастровий номер: 3522286300:51:000:0772. Площа: 0.0893 га. Цільове призначення: 03.07
Для будівництва та обслуговування будівель торгівлі будівництва та обслуговування будівель
торгівлі.

Функціональне призначення: Г-5 (Торгівельна зона) згідно документу: Генеральний план та
зонінг села Суботці Знам'янського району Кіровоградської області

(відповідність цільового та функціонального призначення земельної ділянки містобудівній документації на
місцевому рівні)

4. Реєстраційний номер: - Назва: Існуюча будівля магазину - Площа: 802.3 кв.м. - Адреса: с.
Суботці, вул. Центральна, 18

(інформація про існуючі об'єкти нерухомого майна)

Містобудівні умови та обмеження:

1. 6 м

(граничнодопустима висотність будинків, будівель та споруд у метрах)

2. 70 %

(максимально допустимий відсоток забудови земельної ділянки)

3. (Не застосовується)

(максимально допустима щільність населення в межах житлової забудови відповідної житлової одиниці (кварталу, мікрорайону))

4. до червоних ліній: 20 м

(мінімально допустимі відстані від об'єкта, що проектується, до червоних ліній, ліній регулювання забудови, існуючих будинків та споруд)

5. Відсутні

(планувальні обмеження (охоронні зони пам'яток культурної спадщини, межі історичних ареалів, зони регулювання забудови, зони охоронюваного ландшафту, зони охорони археологічного культурного шару, в межах яких діє спеціальний режим їх використання, охоронні зони об'єктів природно-заповідного фонду, прибережні захисні смуги, зони санітарної охорони)

6. Відсутні

(охоронні зони об'єктів транспорту, зв'язку, інженерних комунікацій, відстані від об'єкта, що проектується, до існуючих інженерних мереж)

Начальник відділу архітектури,
капітального будівництва,
житлово-комунального
господарства, благоустрою та
земельних відносин

(уповноважена особа відповідного
уповноваженого органу
містобудування та архітектури)



Семененко Валерій Васильович

(прізвище, ім'я, по батькові)

Документ створено в Єдиній державній електронній системі у сфері будівництва.
Дата створення: 19.08.2021



**СУБОТЦІВСЬКА СІЛЬСЬКА РАДА
КРОПИВНИЦЬКОГО РАЙОНУ КІРОВОГРАДСЬКОЇ ОБЛАСТІ**

Відділ архітектури, капітального будівництва, житлово-комунального
господарства та благоустрою

вул. Центральна 24, с. Суботці, Знам'янський район, Кіровоградська область, 27444 e-mail: arh-sub@ukr.net

НАКАЗ

від 19 серпня 2021 року

№ 2

с. Суботці

**Про затвердження містобудівних
умов та обмежень для
проектування об'єкта будівництва**

Відповідно до Законів України "Про місцеві державні адміністрації", "Про регулювання містобудівної діяльності", Порядку ведення реєстру містобудівних умов та обмежень, затвердженого наказом Міністерства регіонального розвитку, будівництва та житлово-комунального господарства України від 31 травня 2017 року № 135 та розглянувши містобудівні умови та обмеження для проектування об'єкта будівництва «Реконструкція нежитлової будівлі з добудовою складу за адресою: вулиця Центральна, 18, с. Суботці, Кропивницького району, Кіровоградської області» надані Знам'янському районному споживчому товариству спілки споживчих товариств Кіровоградської області, **наказую:**

1. Затвердити містобудівні умови та обмеження для проектування об'єкта будівництва: «Реконструкція нежитлової будівлі з добудовою складу за адресою: вулиця Центральна, 18, с. Суботці, Кропивницького району, Кіровоградської області» надані надані Знам'янському районному споживчому товариству спілки споживчих товариств Кіровоградської області.

2. Внести відомості про надані містобудівні умови та обмеження до реєстру Містобудівних умов та обмежень не пізніше п'яти робочих днів з дати видання наказу та оприлюднити на офіційному сайті Суботцівської сільської ради.

3. Контроль за виконанням даного наказу залишаю за собою.

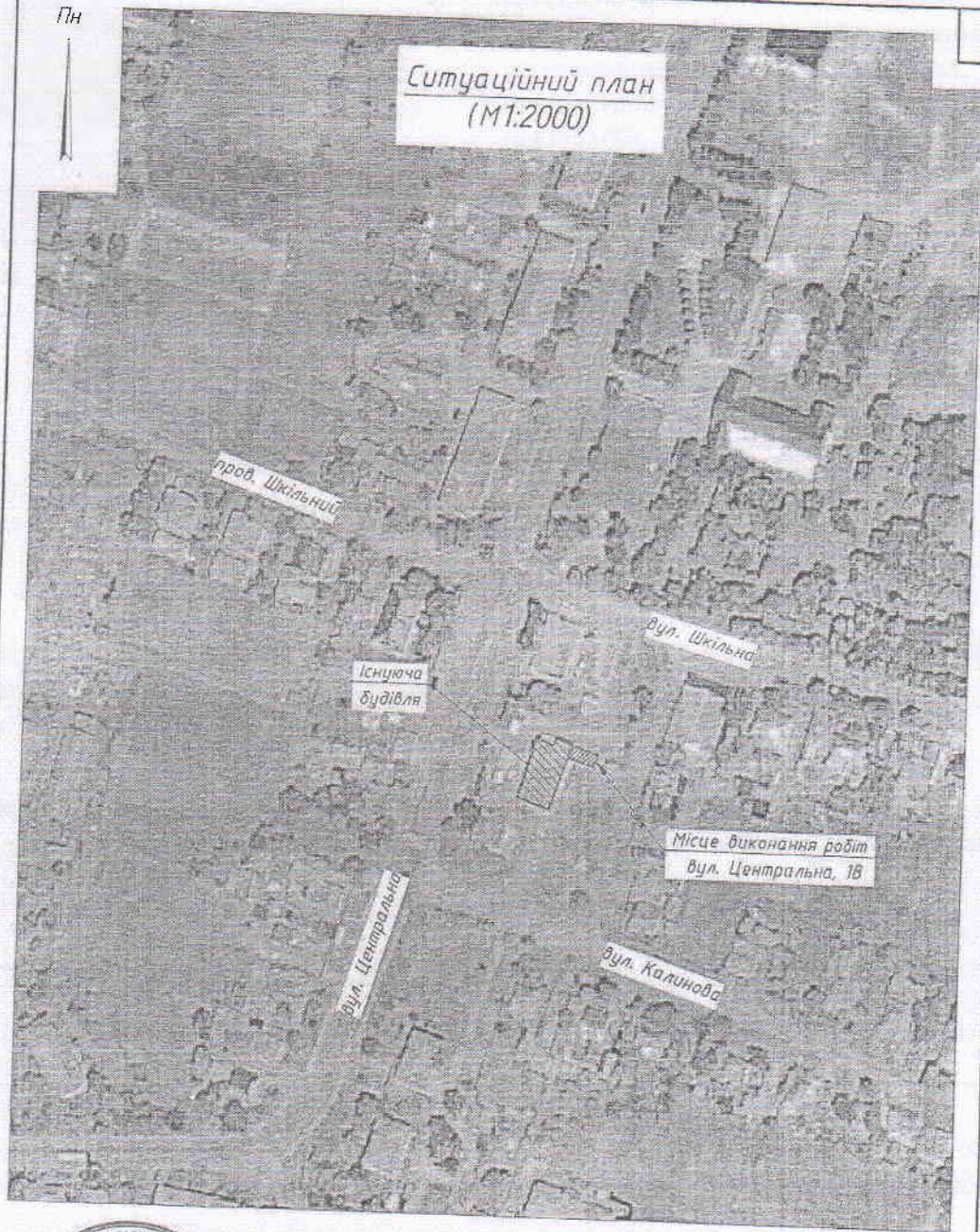
Начальник відділу



Валерій Семененко

Пн

Ситуаційний план
(М1:2000)



В. Селедченко