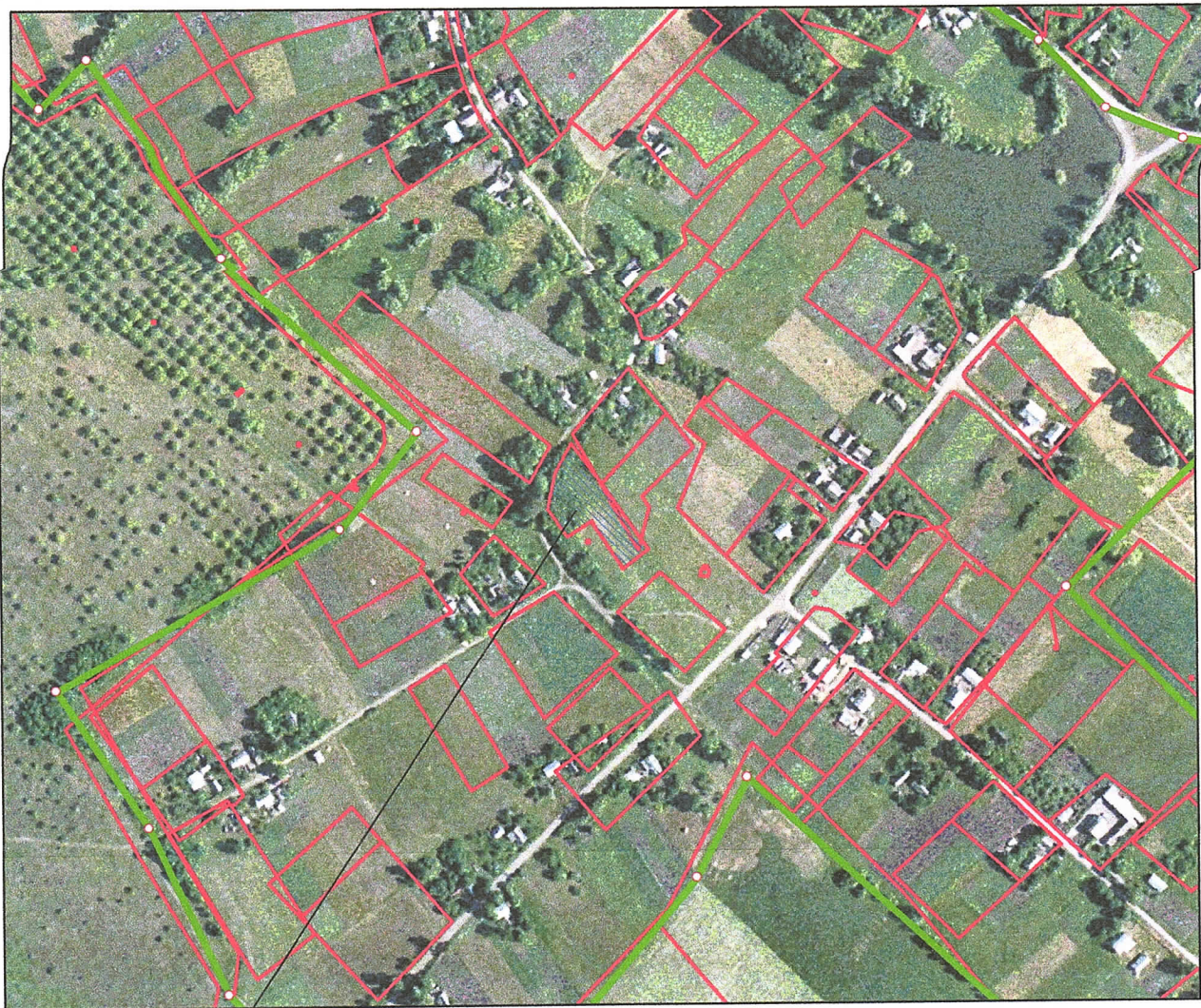




## Ситуаційний план



Умовні позначення : місце розташування земельних ділянок

— межа земельної ділянки

S = 0,2500 га площа земельної ділянки

P = 246,57 м периметр земельної ділянки

**Викопіювання з індексно - кадастрової карти із розташуванням земельної ділянки для будівництва і обслуговування житлового будинку, господарських будівель і споруд, розташованої за адресою: Житомирська область, Брусилівський район, с. Дивин, вул. Терещуківка, 15-А,**

**що перебуває у власності гр. Бугери І. О., загальною площею 0,2500 га.**

ДЕТАЛЬНИЙ ПЛАН ТЕРИТОРІЇ		
ГАП	Слободенюк В.В.	для будівництва і обслуговування житлового будинку, господарських будівель і споруд
ГП	Андрущенко Н.А.	Житомирська область, Брусилівський район, с. Дивин, вул. Терещуківка, 15-А
СИТУАЦІЙНИЙ ПЛАН		МАСШТАБ 1 : 5000
		Аркуш 1
		Аркуші 1
		ПП "Брусидів -Сервіс"
		Ліцензія серія АГ № 579566