

ДЕТАЛЬНИЙ ПЛАН ТЕРИТОРІЇ
садибної житлової забудови в с. Привороття
Житомирського району Житомирської області
Проектний план. План червоних ліній. Креслення поперечних профілів вулиць
Схема прогнозованих планувальних обмежень. Схема організації руху транспорту і пішоходів

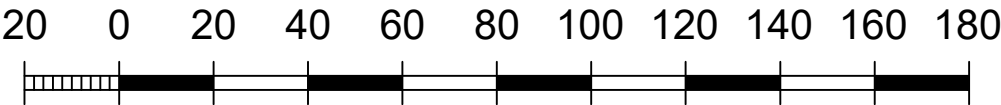
ОСНОВНІ ТЕХНІКО-ЕКОНОМІЧНІ ПОКАЗНИКИ

Пор. №	Назва показника	Од. виміру	За проектом
1	Площа ділянки, що передбачає у власності	га	1.2
2	Площа території під житловими будинками та спорудами	га	0.0114
3	Довжина доріг, вулиць, проїздів	км	0.080
4	Кількість мешканців	чол	3

УМОВНІ ПОЗНАЧЕННЯ

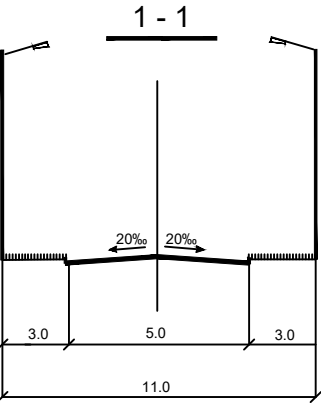
Існуючі	Проектні	Назва
		Садибний житловий будинок
		Нежитлове приміщення
		Дорога, вулиця
		Червоні лінії вулиць
		Межа території проектування
		Кадастрова межа земельної ділянки
		Межа санітарно-охоронної зони від водойми
		Лінія електропередач низької напруги
		Зелені насадження
		Луки
		Укіс
		Міст
		Водойма
		В'їзні ворота
		Напрямок руху індивідуального транспорту

МАСШТАБ 1 : 500
в 1 см - 5 м



						007-2022-ДПТ			
						Брусилівська селищна рада Житомирського району Житомирської області			
Зм.	Кільк.	Аркш	№ док.	Підпис	Дата	Детальний план території садибної житлової забудови в с. Привороття	Стадія	Аркш	Масштаб
ГАП		Слободенюк			2022		ДПТ	3	М 1:500
ГІП		Андрущенко							
						Проектний план		Приватне підприємство "Брусилів-Сервіс"	

ПОПЕРЕЧНИЙ ПРОФІЛЬ ВУЛИЦІ
МАСШТАБ 1 : 200



ПРИМІТКИ

- Креслення марки ДПТ розроблено за матеріалами топографічного знімання, виконаного ПП "Брусилів-Сервіс" в 2022 році.
- Система висот - Балтійська, система координат - ЧСК 2000, суцільні горизонталі проведені через 0.5 м.