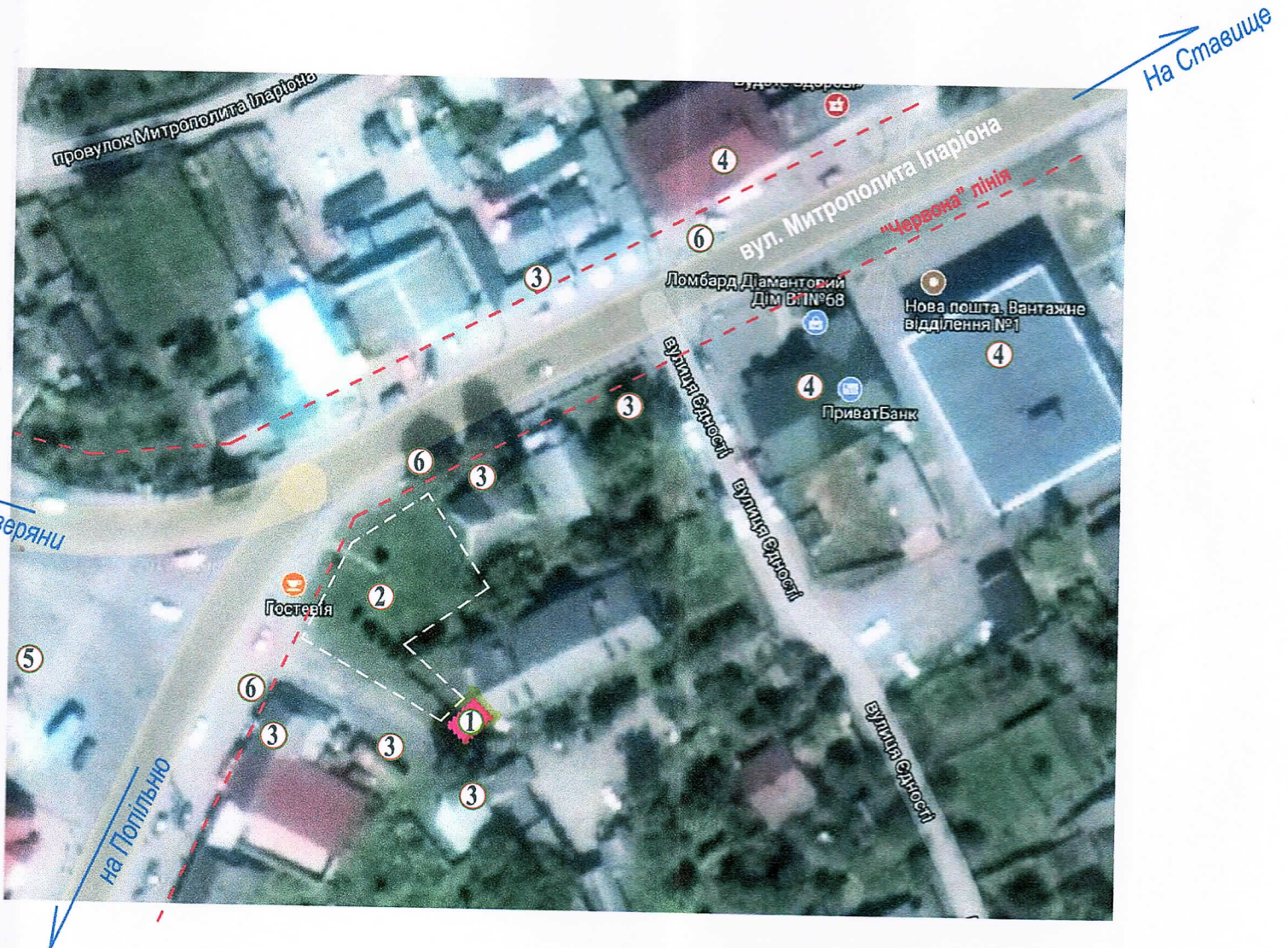


План існуючого використання території. Опорний план М 1:1000.





а інженерних споруд

Примітка	
призначення	

руди одноповерхові

Умовні позначення:

-  — Межа ділянки площею 0,0012 га.  
 Геометричні параметри: 4,0 x 3,0
-  — "Червона" лінія

Змін.	Кіл.	Арк.	№ док.	Підпис	Дата	Земельна ділянка для будівлі по вул. Митрополита Іларіона
						Детальний план території
Перевірив	Гончарук					План існуючого використання території
Розробив	Сергієнко					Опорний план М 1:1000.
Н.контр.						