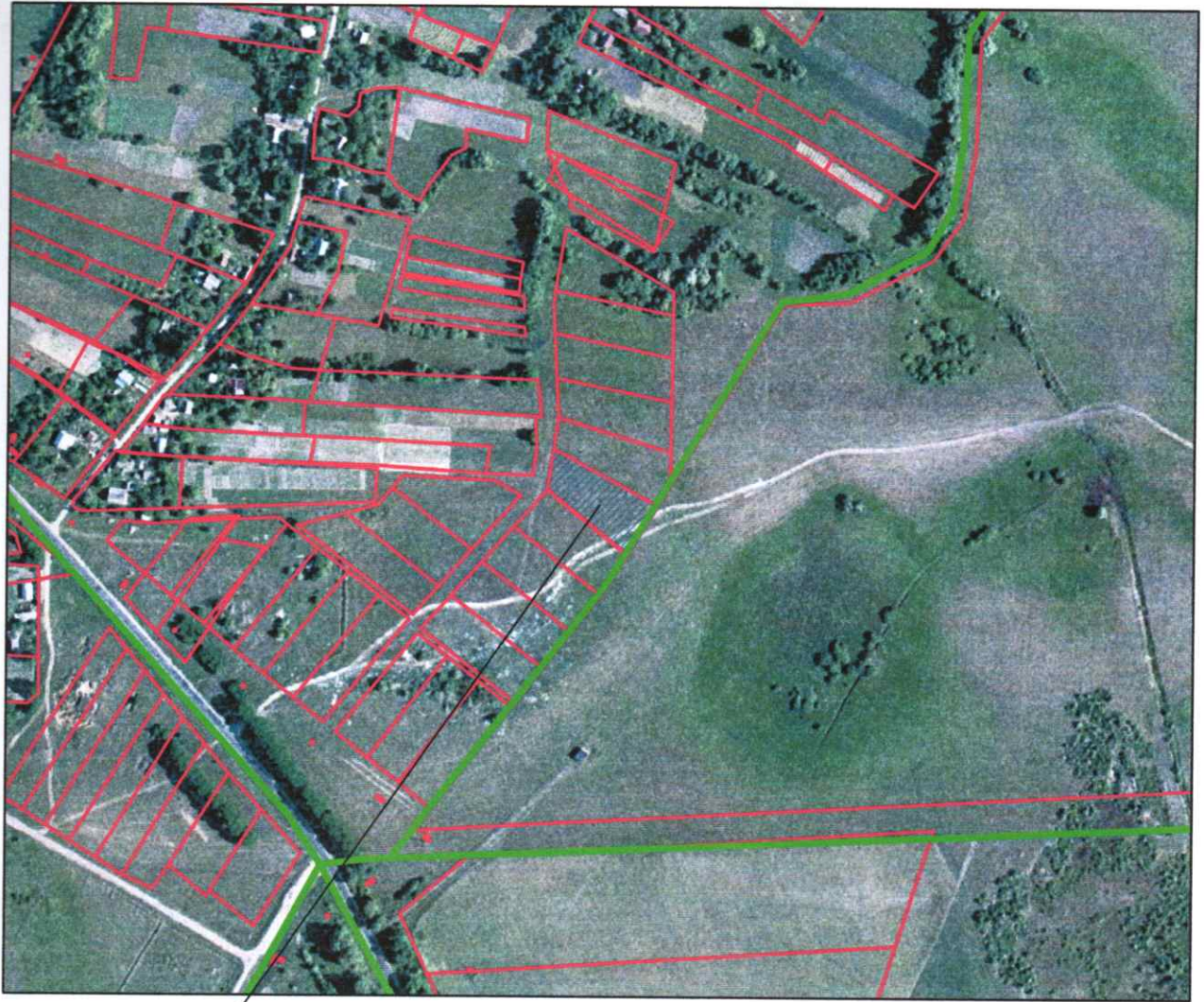




# Ситуаційний план



Умовні позначення : місце розташування земельних ділянок

— межа земельної ділянки

S = 0,2500 га площа земельної ділянки

P = 219,64 м периметр земельної ділянки

**Викопіювання з індексно - кадастрової карти із розташуванням земельної ділянки для будівництва і обслуговування житлового будинку, господарських будівель і споруд, розташованої за адресою: Житомирська область, Брусилівський район, с. Морозівка, вул. Гур'єва, 596,**

**що перебуває у власності гр. Корноушенка В. Ю., загальною площею 0,2500 га.**



		ДЕТАЛЬНИЙ ПЛАН ТЕРИТОРІЇ		
ГАП	Слободенюк В.В.	для будівництва і обслуговування житлового будинку, господарських будівель і споруд		
ГП	Андрущенко Н.А.	Житомирська область, Брусилівський район, с. Морозівка, вул. Гур'єва, 596	МАСШТАБ 1 : 5000	Аркуш 1
		СИТУАЦІЙНИЙ ПЛАН	ПП "Брусидіве -Сервіс" Ліцензія серія АГ № 579566	