

# ПРОПОЗИЦІЯ ПЛАНУВАННЯ

## Загальний вигляд житлового будинку, фасади та план



ГАП		Слободенюк В.В.				Відомість про учасників проектування	Стадія	Аркуш
ГП		Андрущенко Н.А					ДПТ	Аркушів
							ПП «Брусилів-Сервіс»	





### Характеристика житлового будинку площею 180м2

Кількість поверхів: 2

Загальна площа: 186.65 м2

Житлова площа: 100.35 м2

Висота будинку: 8.35 м

Висота потолка: 2.80 м

Кут нахилу покрівлі: 40 °

Площа криши: 211.00 м2

Об'єм: 725.00 м3

Кількість кімнат: 5

Кількість санвузлів: 3

Площа забудови: 144.17 м2

Гараж: Гараж на одне авто

Мінімальний розмір ділянки (довжина): 21.00 м

Мінімальний розмір ділянки (ширина): 17.80 м

#### Матеріали:

Стіни: газобетон, керамічні блоки

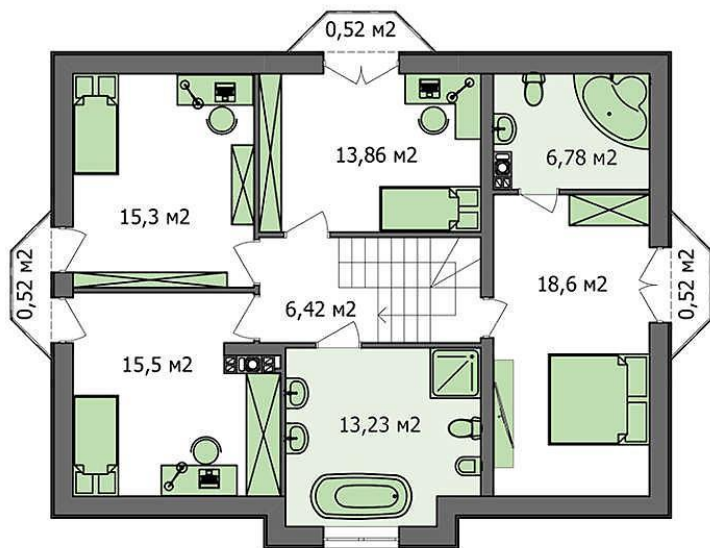
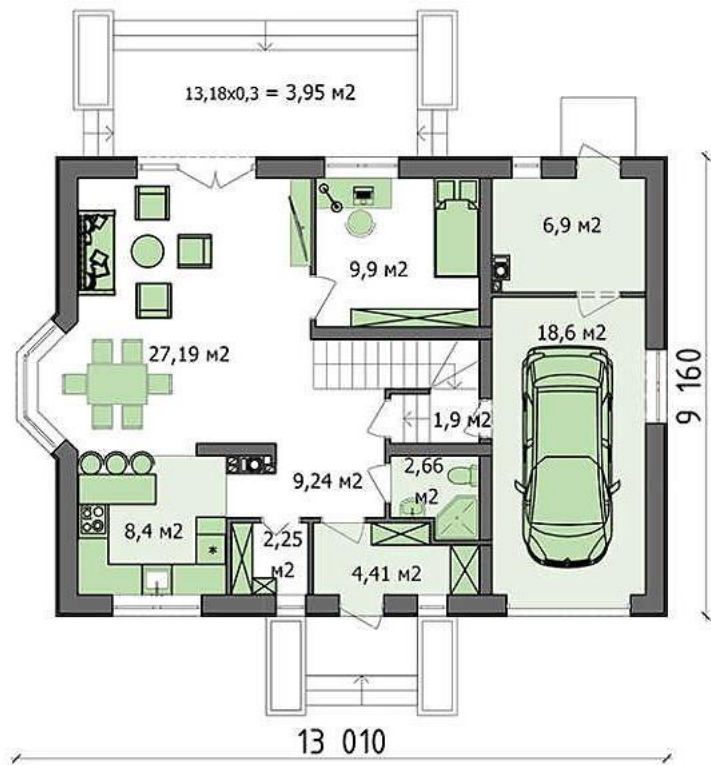
Перекриття: Монолітне перекриття

Покрівля: керамічна черепиця,  
металочерепиця, цементно-піщана черепиця

Фундамент: Монолітна лентя

ГАП		Слободенюк В.В.				Відомість про учасників проектування	Стадія	Аркуш
ГП		Андрущенко Н.А					ДПТ	Аркушів
							ПП «Брусилів-Сервіс»	

# План житлового будинку



ГАП		Слободенюк В.В.				Відомість про учасників проектування	Стадія	Аркуш	Аркушів
ГП		Андрущенко Н.А					ДПТ		
							ПП «Брусилів-Сервіс»		



ФОТО ЗЕМЕЛЬНОЇ ДІЛЯНКИ  
по вул. Гур'єва в с. Морозівка, Брусилівської селищної ради,  
Житомирського району Житомирської області



ГАП		Слободенюк В.В.				Відомість про учасників проектування	Стадія	Аркуш	Аркушів
ГП		Андрущенко Н.А					ДПТ		
							ПП «Брусилів-Сервіс»		





ГАП		Слободенюк В.В.				Відомість про учасників проектування	Стадія	Аркуш	Аркушів
ГП		Андрущенко Н.А					ДПТ		
							ПП «Брусилів-Сервіс»		