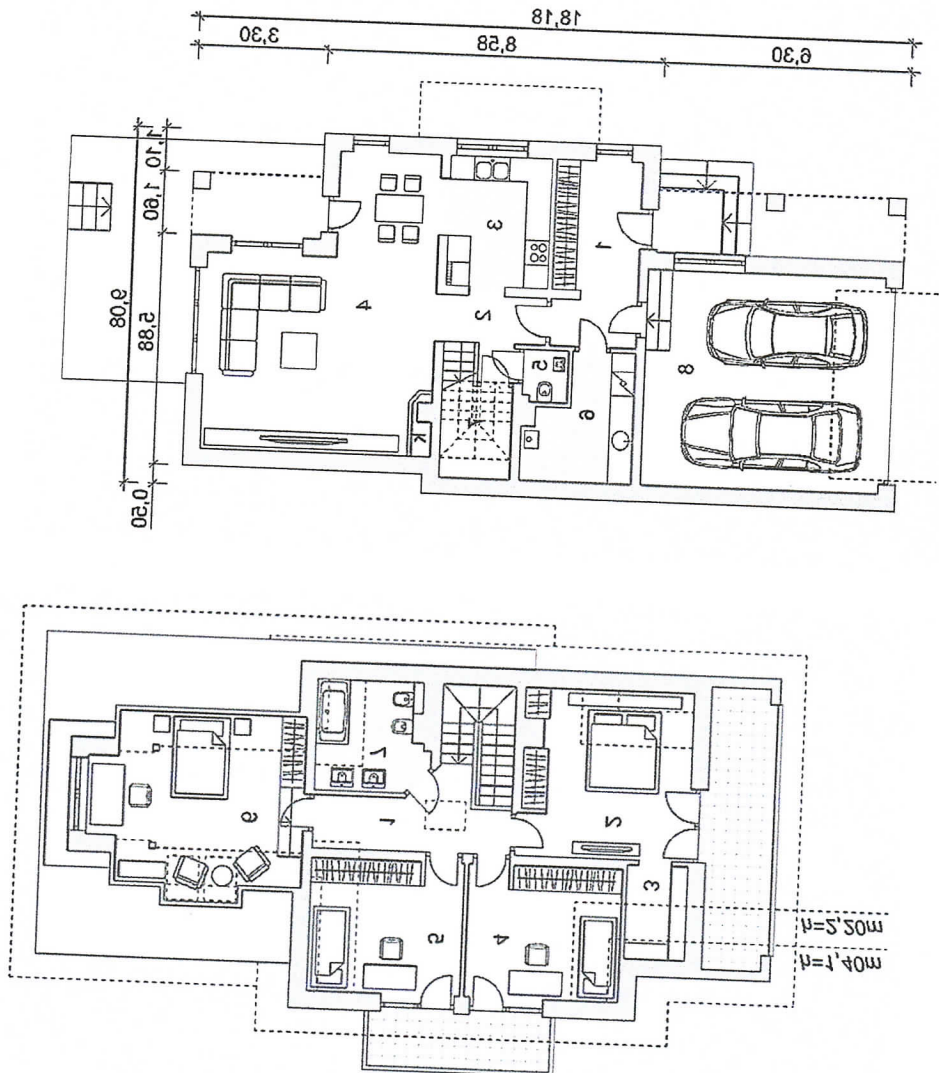


План житлового будинку



Експлікація приміщень житлового будинку

Перший поверх (68.3 м²)

1	Тамбур	9.8 м ²
2	Коридор	3.9 м ²
3	Кухня	8.5 м ²
4	Вітальня	36.0 м ²
5	Туалет	1.4 м ²
6	Пральня	7.5 м ²
7	Комора	1.0 м ²
8	Гараж	32.0 м ²

Мансардний поверх (81.1 м²)

1	Коридор	7.3 м ²
2	Спальня	17.0 м ²
3	Гардероб	3.4 м ²
4	Спальня 2	12.4 м ²
5	Спальня 3	12.4 м ²
6	Спальня 4	21.6 м ²
7	Ванна	6.9 м ²

ГАП		Слободенюк В.В.		Відомість про учасників проектування	Стадія	Аркуш	Аркушів
ГП		Андрущенко Н.А.			ДПТ		
					ПП «Брусилів-Сервіс»		