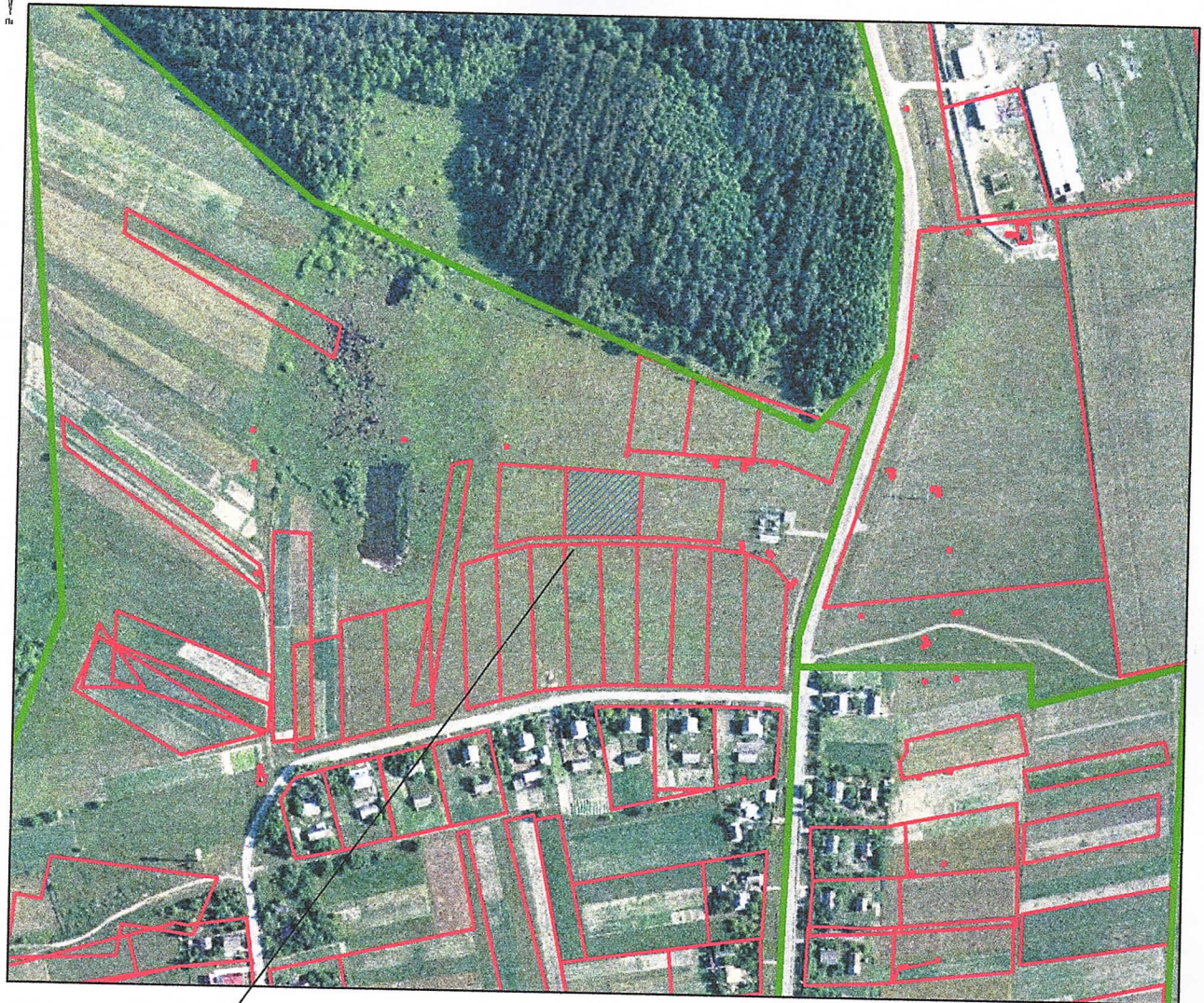






Ситуаційний план



Умовні позначення :  місце розташування земельних ділянок

 межа земельної ділянки

S = 0,2500 га площа земельної ділянки

P = 200,78 м периметр земельної ділянки

Викопіювання з індексно - кадастрової карти із розташуванням земельної ділянки для будівництва і обслуговування житлового будинку, господарських будівель і споруд, розташованої за адресою: Житомирська область, Брусилівський район, с. Привороття, що перебуває у власності гр. Кульбовського М. П., загальною площею 0,2500 га.

		ДЕТАЛЬНИЙ ПЛАН ТЕРИТОРІЇ		
ГАП	Слободенюк В. В.	для будівництва і обслуговування житлового будинку, господарських будівель і споруд		
ГП	Андрущенко Н.А.	Житомирська область, Брусилівський район, с. Привороття	МАСШТАБ 1 : 5000	Аркуш 1
		СИТУАЦІЙНИЙ ПЛАН	Аркушів 1	
			ПП "Брусидів -Сервіс"	
			Ліцензія серія АГ № 579566	