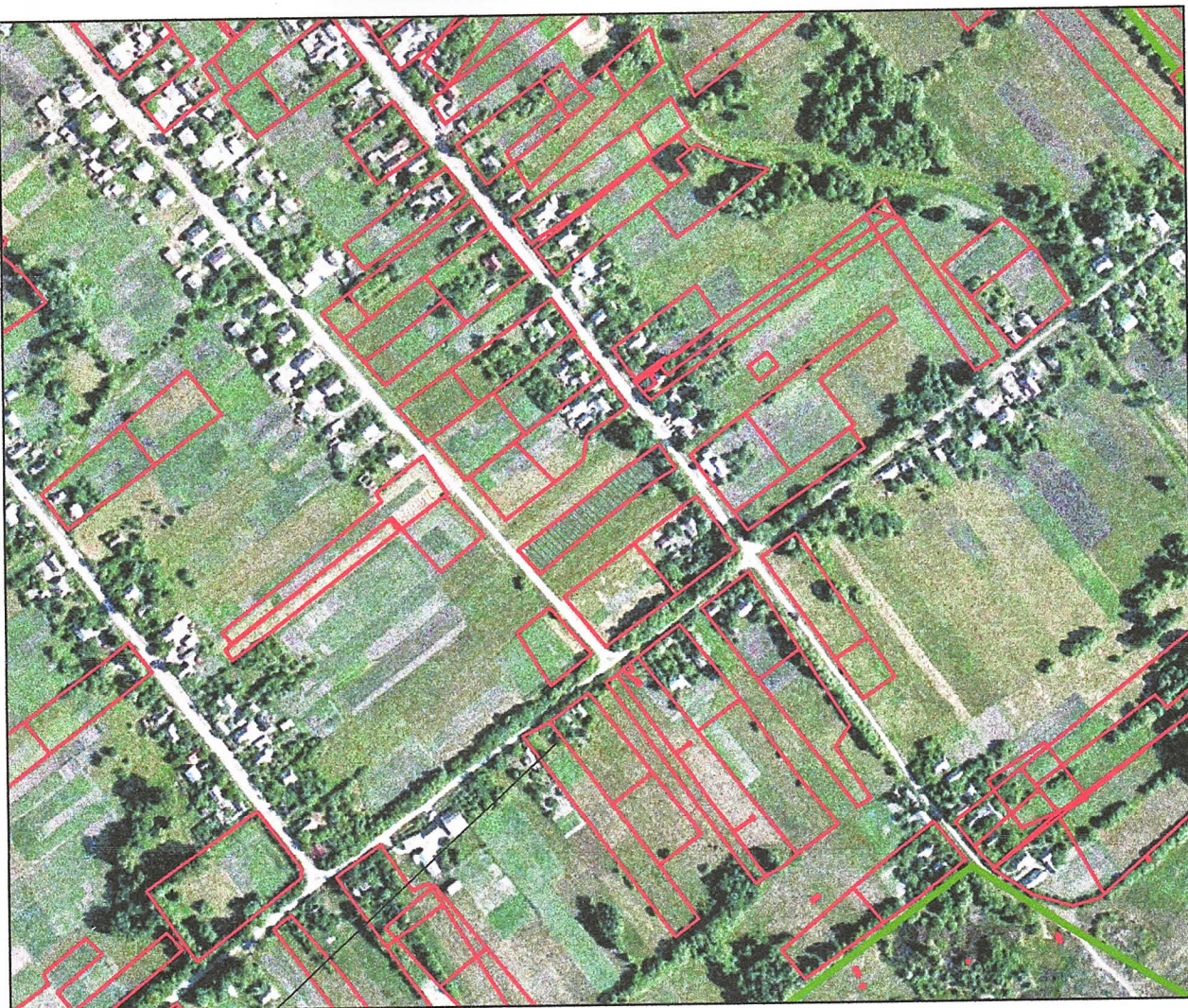





# Ситуаційний план



Умовні позначення :  місце розташування земельних ділянок

 межа земельної ділянки

S = 0,2500 га площа земельної ділянки

P = 287,45 м периметр земельної ділянки

**Викопіювання з індексно - кадастрової карти із розташуванням земельної ділянки для будівництва і обслуговування житлового будинку, господарських будівель і споруд, розташованої за адресою: Житомирська область, Брусилівський район, с. Долинівка, вул. Молодіжна,**

**що перебуває у власності гр. Михальченка О. О., загальною площею 0,2500 га.**

			ДЕТАЛЬНИЙ ПЛАН ТЕРИТОРІЇ		
ГАП	Слободенюк В.В.		для будівництва і обслуговування житлового будинку, господарських будівель і споруд		
ГП	Андрущенко Н.А.		Житомирська область, Брусилівський район, с. Долинівка, вул. Молодіжна	МАСШТАБ 1 : 5000	Аркуш 1
			СИТУАЦІЙНИЙ ПЛАН	Аркушів 1	
			ПП "Брусидів -Сервіс" Ліцензія серії АГ № 579566		