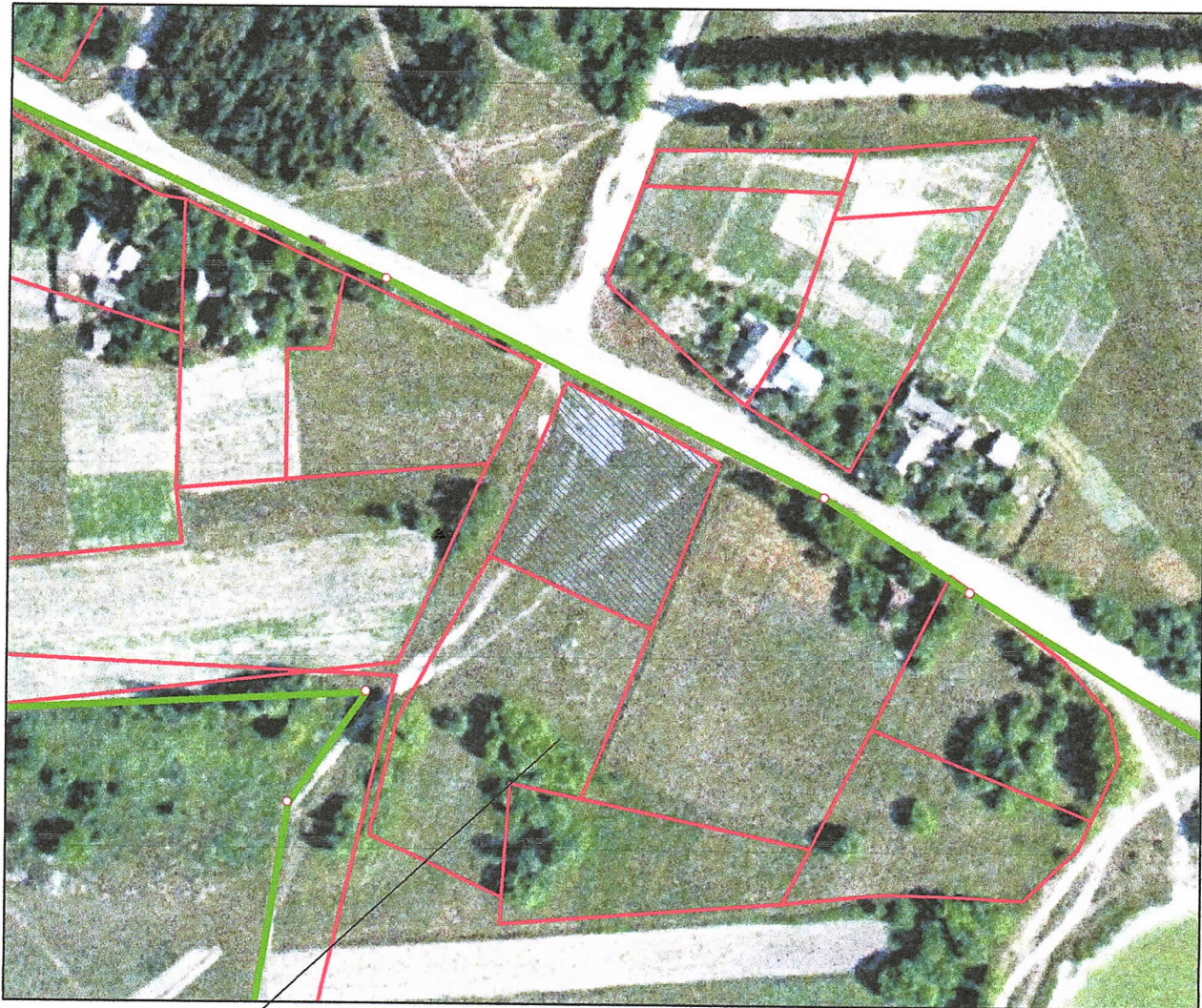




## Ситуаційний план



Умовні позначення : місце розташування земельних ділянок

— межа земельної ділянки

$S = 0,2500$  га площа земельної ділянки

$P = 200,26$  м периметр земельної ділянки

**Викопіювання з індексно - кадастрової карти із розташуванням земельної ділянки для будівництва і обслуговування житлового будинку, господарських будівель і споруд, розташованої за адресою: Житомирська область, Брусилівський район, с. Озера, вул. Житомирська, 8-а,**

**що перебуває у власності гр. Шиманської Я. М., загальною площею 0,2500 га.**

		ДЕТАЛЬНИЙ ПЛАН ТЕРИТОРІЇ		
ГАП	Слободенюк В.В.	для будівництва і обслуговування житлового будинку, господарських будівель і споруд		
ГП	Андрущенко Н.А.	Житомирська область, Брусилівський район, с. Озера, вул. Житомирська, 8-а		
		МАСШТАБ	Аркуш	Аркушів
		1 : 2000	1	1
		СИТУАЦІЙНИЙ ПЛАН		
		ПП "Брусидів -Сервіс"		
		Ліцензія серія АГ № 579566		