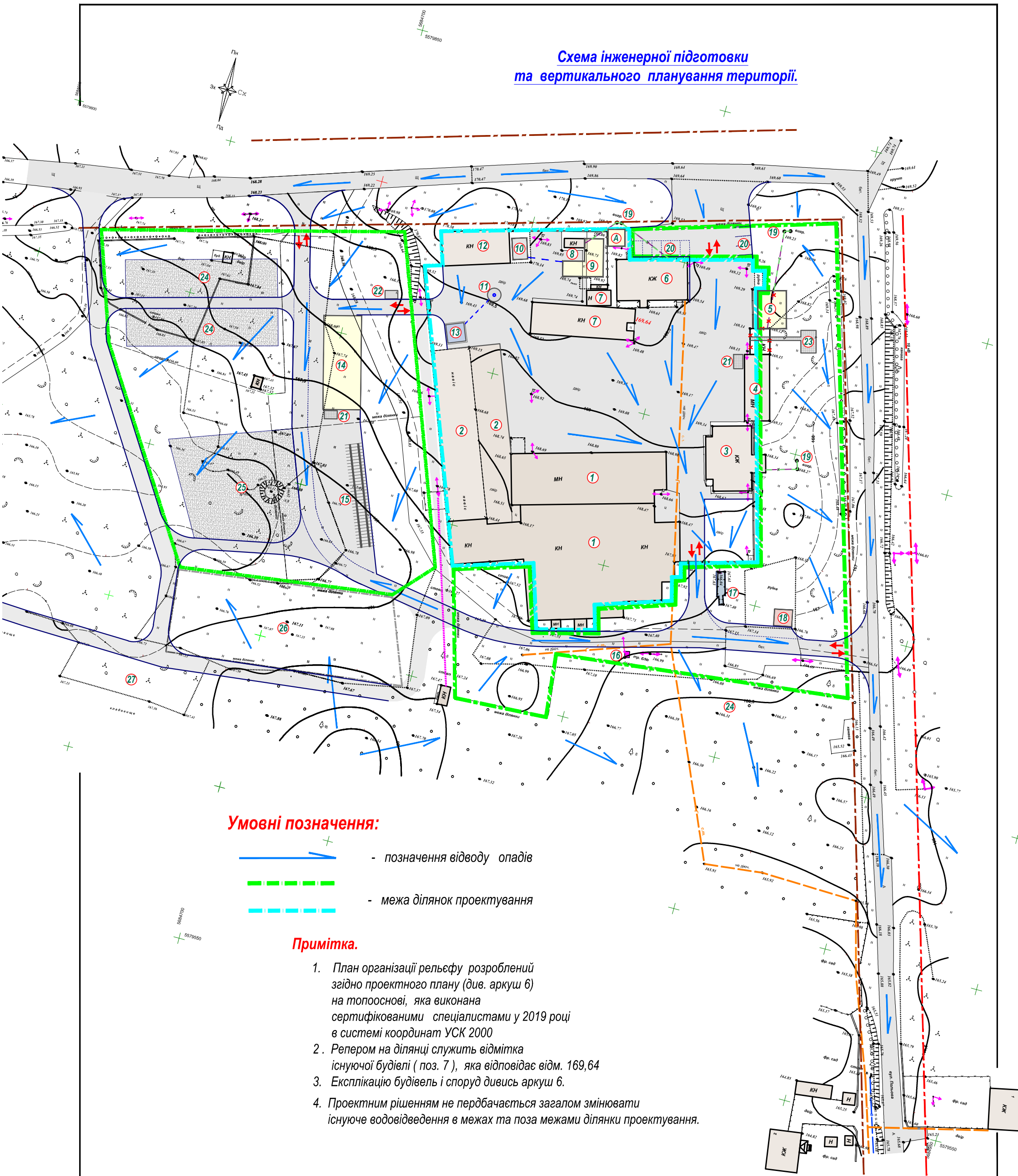


Схема інженерної підготовки  
та вертикального планування території.



Умовні позначення:

- позначення відводу опадів
- межа ділянок проектування

Примітка.

- План організації рельєфу розроблений згідно проектного плану (див. аркуш 6) на топооснові, яка виконана сертифікованими спеціалістами у 2019 році в системі координат УСК 2000
- Репером на ділянці служить відмітка існуючої будівлі (поз. 7), яка відповідає відм. 169,64
- Експлікацію будівель і споруд дивись аркуш 6.
- Проектним рішенням не передбачається загалом змінювати існуюче водовідведення в межах та поза межами ділянки проектування.

						03 дпт - 12 / 2021				
						Земельна ділянка для розміщення та експлуатації основних, підсобних і допоміжних будівель та споруд підприємств переробної, машинобудівної та іншої промисловості по вул. Колгоспна в с. Лазарівка на території Брусилівської селищної ради Житомирського р-ну				
Змін.	Кіл.	Арк.	№ док.	Підпис	Дата					
						Детальний план території		Стадія	Аркуш	Аркушів
								ДПТ	7	
Перевірів		Ярова				Схема інженерної підготовки та вертикального планування території.		ТОВ "Центр Інвентаризації" м. Житомир, 2021 р.		
Розробив		Сергієнко								
Н.контр.										