

ПРОПОЗИЦІЯ ПЛАНУВАННЯ
Загальний вигляд житлового будинку, фасади та план



ГАП		Слободенюк В.В.		Відомість про учасників проектування		Стадія	Аркуш	Аркушів
ГП		Андрущенко Н.А				ДПТ		
						ПП «Брусилів-Сервіс»		



Об'ємно планувальні показники:

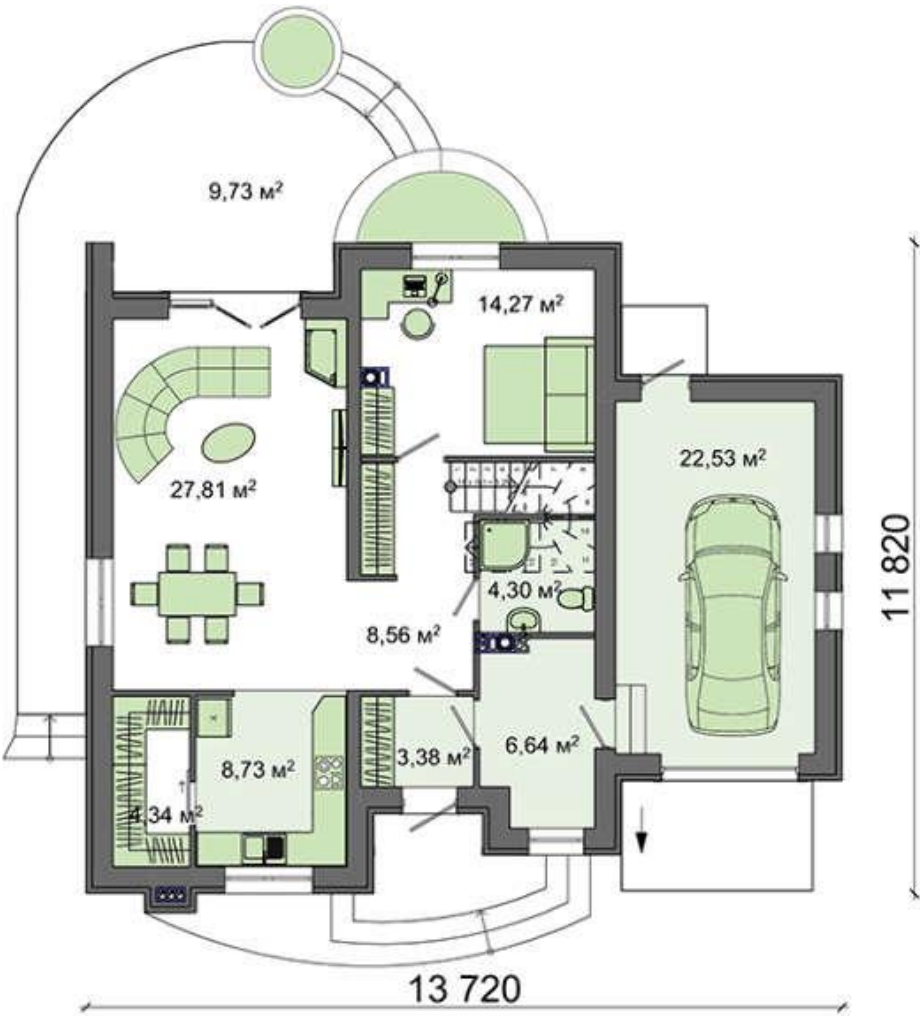
Кількість поверхів: 2
 Загальна площа: 192.30 м²
 Житлова площа: 101.57 м²
 Висота будинку: 8.96 м
 Висота потолка: 2.80 м
 Кут нахилу покрівлі: 42 °
 Площа криши: 256.50 м²
 Об'єм: 539.30 м³
 Кількість кімнат: 4
 Кількість санвузлів: 2
 Гараж: Гараж на один автомобіль
 Мінімальний розмір ділянки (довжина): 21.50 м
 Мінімальний розмір ділянки (ширина): 20.00 м

Матеріали:

Стіни: газобетонні блоки
 Перекриття: монолітне переkritтя
 Покрівля: металочерепиця, керамічна черепиця, бітумна
 Фундамент: монолітна плита

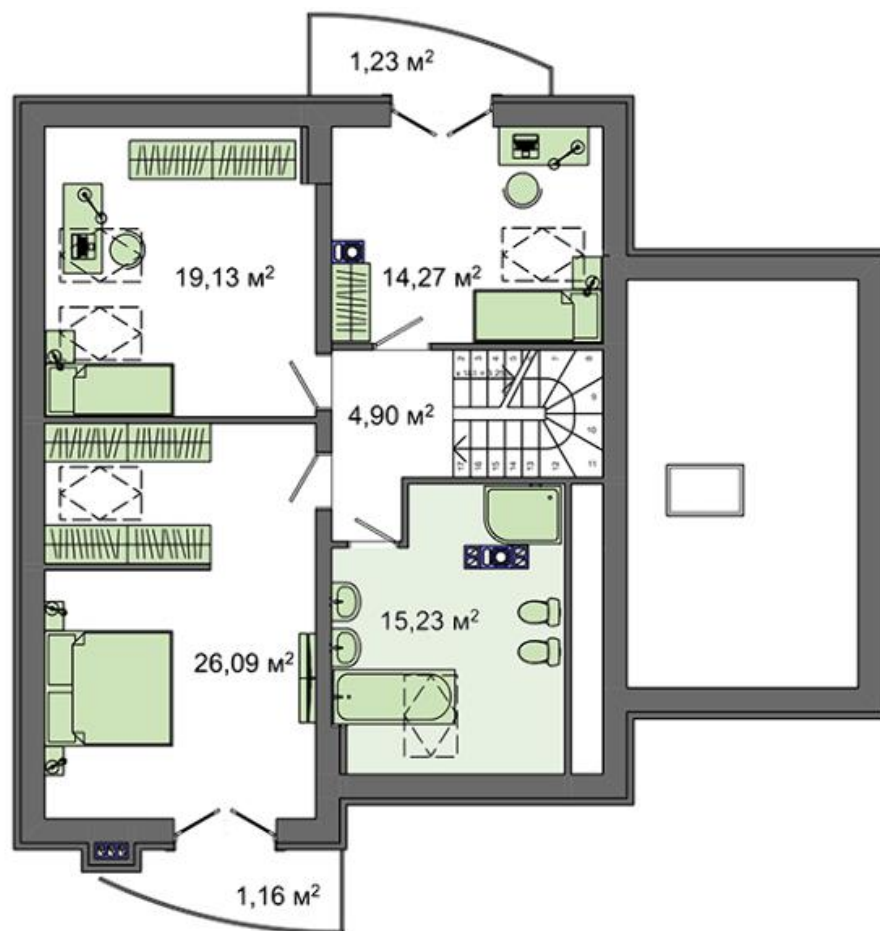
ГАП		Слободенюк В.В.							
ГП		Андрущенко Н.А				Відомість про учасників проектування	Стадія	Аркуш	Аркушів
							ДПТ		
							ПП «Брусилів-Сервіс»		

План житлового будинку
1 поверх



ГАП		Слободенюк В.В.				Відомість про учасників проектування	Стадія ДПТ	Аркуш
ГП		Андрущенко Н.А						Аркушів
							ПП «Брусилів-Сервіс»	

План житлового будинку
2 поверх



ГАП		Слободенюк В.В.				Відомість про учасників проектування	Стадія	Аркуш
ГП		Андрущенко Н.А					ДПТ	Аркушів
							ПП «Брусилів-Сервіс»	

ФОТО ЗЕМЕЛЬНОЇ ДІЛЯНКИ
по вул. Шепетчука в с. Соловіївка, Брусилівської селищної ради,
Житомирського району, Житомирської області



						Відомість про учасників проектування		
ГАП		Слободенюк В.В.					Стадія	Аркуш
ГП		Андрущенко Н.А					ДПТ	Аркушів
							ПП «Брусилів-Сервіс»	