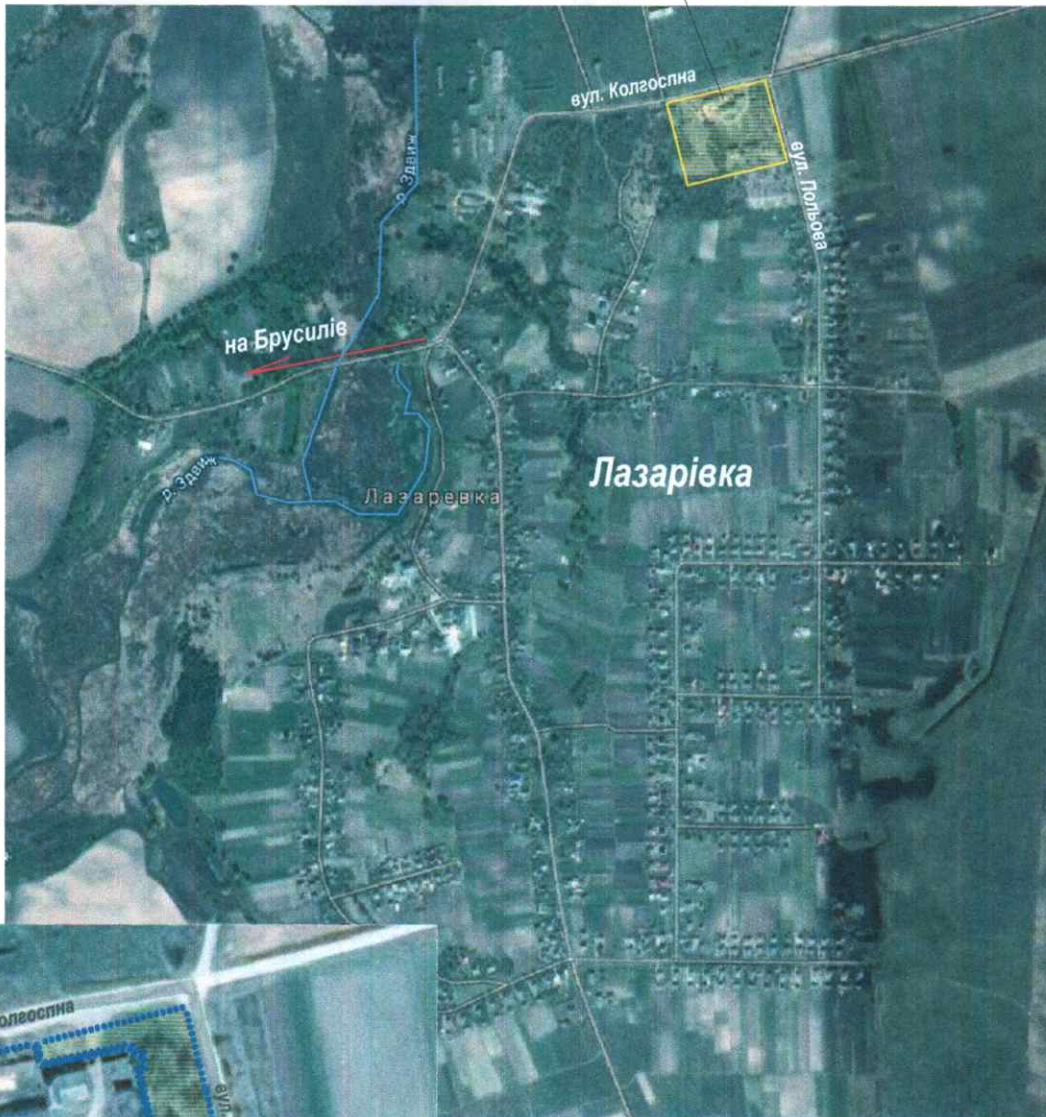


Територія для розроблення ДПТ



Мер:
1:3121



Кадастровий номер: 1820982601:01:001:8104

Кадастровий номер: 1820982601:01:001:3122

						02 дпт - 01 / 2020		
						Земельна ділянка для розміщення та експлуатації основних, підсобних і допоміжних будівель та споруд підприємств переробної, машинобудівної та іншої промисловості в межах вулиці Польова в с. Лазарівка Брусилівського р-ну Житомирської обл.		
н.	Кл.	Арк.	Модок.	Підпис	Дата	Детальний план території	Стадія	Аркуш
							ДПТ	3
евірів	Гусев					Схема розташування земельної ділянки в планувальній структурі.	ТОВ "Центр Інвентаризації" м. Житомир, 2020 р.	
обив	Сергієнко							
онтр.								