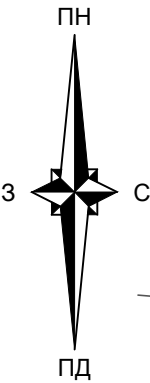


ДЕТАЛЬНИЙ ПЛАН ТЕРИТОРІЇ
садибної житлової забудови в с. Привороття
Житомирського району Житомирської області
Схема вертикального планування



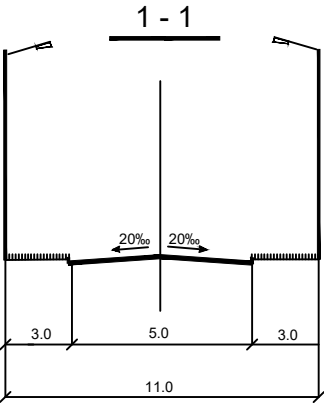
ОСНОВНІ ТЕХНІКО-ЕКОНОМІЧНІ ПОКАЗНИКИ

Пор. №	Назва показника	Од. виміру	За проектом
1	Площа ділянки, що передбачає у власності	га	1.2
2	Площа території під житловими будинками та спорудами	га	0.0114
3	Довжина доріг, вулиць, проїздів	км	0.080
4	Кількість мешканців	чол	3

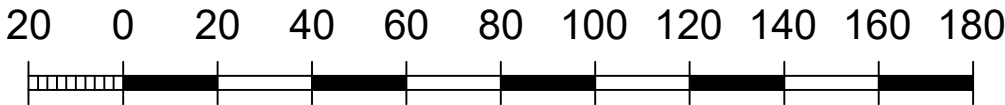
УМОВНІ ПОЗНАЧЕННЯ

Існуючі	Проектні	Назва
		Садибний житловий будинок
		Нежитлове приміщення
		Дорога, вулиця
		Червоні лінії вулиць
		Межа території проектування
		Кадастрова межа земельної ділянки
		Межа санітарно-охоронної зони від водоїми
		Лінія електропередач низької напруги
		Зелені насадження
		Луки
		Укіс
		Міст
		Водоїма
		В'їзні ворота
		Червона відмітка
		Чорна відмітка
		Ухил у тисячних Відстань у метрах
		Дощеприймальний колодязь

ПОПЕРЕЧНИЙ ПРОФІЛЬ ВУЛИЦІ
МАСШТАБ 1 : 200



МАСШТАБ 1 : 500
в 1 см - 5 м



- ПРИМІТКИ
- Креслення марки ДПТ розроблено за матеріалами топографічного знімання, виконаного ПП "Брусилів-Сервіс" в 2022 році.
 - Система висот - Балтійська, система координат - УСК 2000, суцільні горизонталі проведені через 0.5 м.

						007-2022-ДПТ			
						Брусилівська селищна рада Житомирського району Житомирської області			
Зм.	Кільк.	Аркш	№ док.	Підпис	Дата	Детальний план території садибної житлової забудови в с. Привороття	Стадія	Аркш	Масштаб
ГАП		Слободенюк			2022		ДПТ	5	М 1:500
ГІП		Андрущенко							
						Схема вертикального планування	Приватне підприємство "Брусилів-Сервіс"		