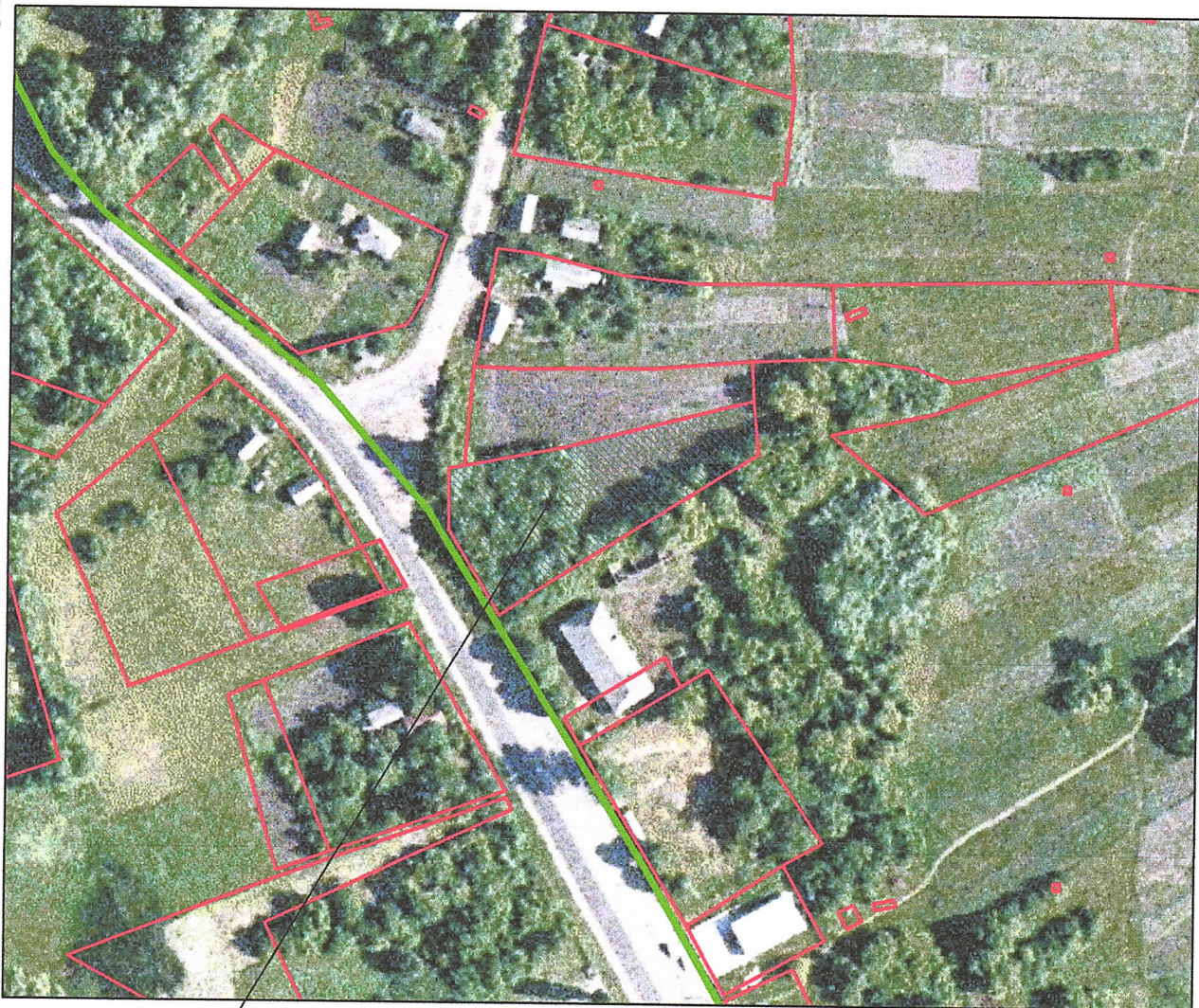






Ситуаційний план



Умовні позначення :  місце розташування земельних ділянок

 межа земельної ділянки

$S = 0,2500$ га площа земельної ділянки

$P = 232,10$ м периметр земельної ділянки

Викопіювання з індексно - кадастрової карти із розташуванням земельної ділянки для будівництва і обслуговування житлового будинку, господарських будівель і споруд, розташованої за адресою: Житомирська область, Брусилівський район, с. Соловівка, вул. Центральна,

що перебуває у власності гр. Буйкевич В. В., загальною площею 0,2500 га.

		ДЕТАЛЬНИЙ ПЛАН ТЕРИТОРІЇ		
ГАП	Слободенюк В.В.	для будівництва і обслуговування житлового будинку, господарських будівель і споруд		
ПП	Андрущенко Н.А.	Житомирська область, Брусилівський район, с. Соловівка, вул. Центральна	МАСШТАБ	Аркуш
			1 : 2000	1
		СИТУАЦІЙНИЙ ПЛАН	ПП "Брусидів -Сервіс"	
			Ліцензія серія АГ № 579566	