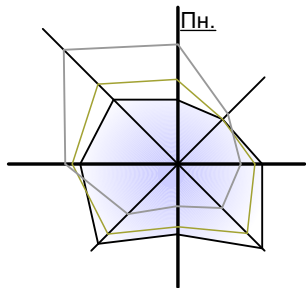


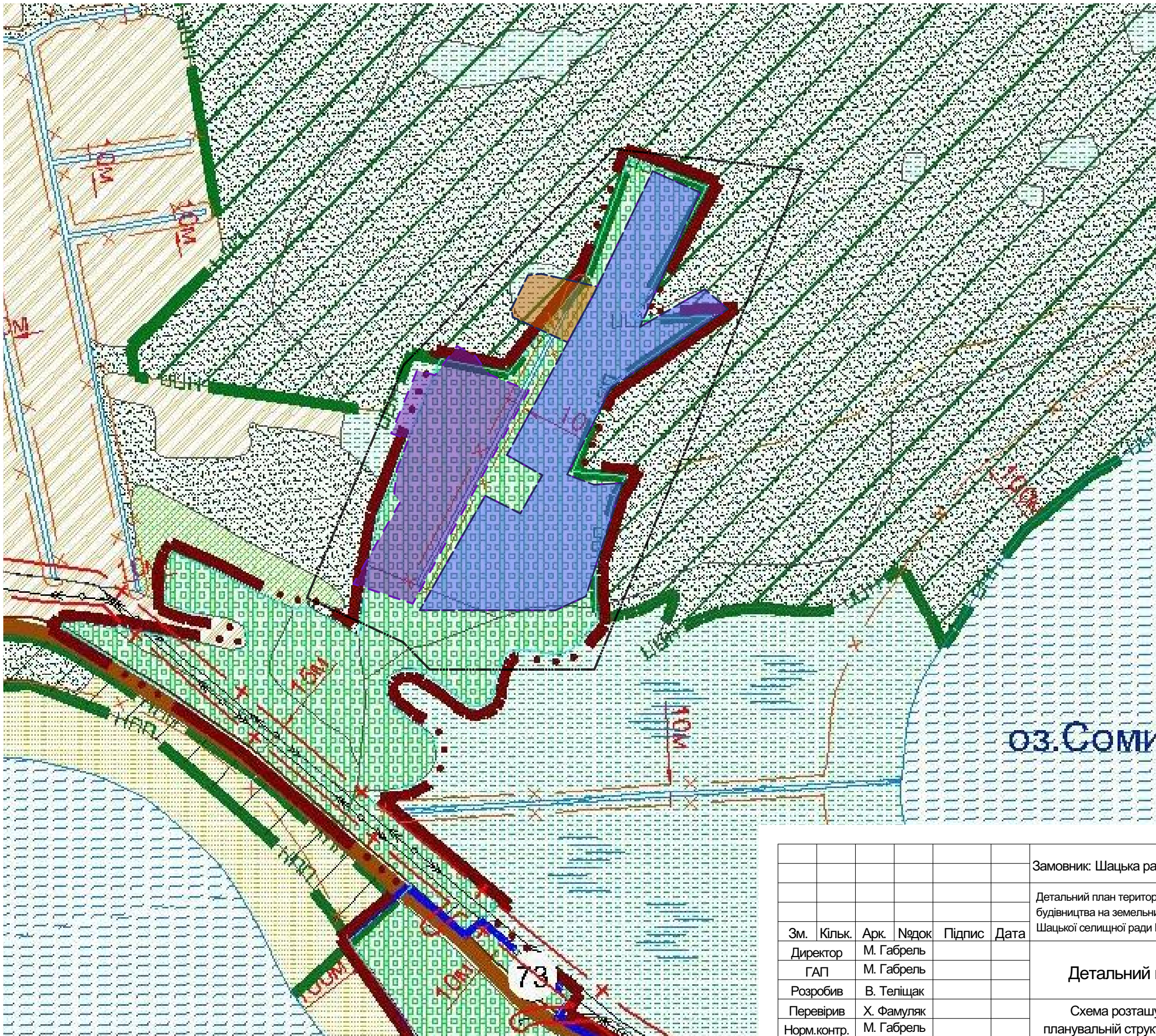
Схема розташування території у планувальній структурі Шацької селищної ради М 1 : 10 000



УМОВНІ ПОЗНАЧЕННЯ

Існуючі	Проектні	Назва
		Територія житлової забудови
		Територія громадської забудови
		Територія виробничої забудови
		Територія об'єктів обслуговування, торгівлі та інших видів підприємницької діяльності
		Територія комунальної забудови
		Кладовище а) що закривається, б) діюче
		Територія лісогосподарська
		Територія рекреаційного призначення
		Територія сільськогосподарського призначення:
		- рілля
		- пасовище
		- сіножаті
		Болото
		Пляж
		Територія Шацького НПП
		Межа території Шацького НПП
		Межа території сільської ради
		Межа території населеного пункту
		Межа зони санітарної охорони
		Межа прибережної захисної смуги та смуги відведення
		Повітряна лінія електропередачі високої напруги
		Річка, канал
		Водойма
		Артезіанська свердловина
		Магістральний газопровід високого тиску
		Каналізація господарсько-побутова напірна
		Межа території заказника
		Межа пам'ятки археології
		Межа зони археологічного контролю
		Автомобільна дорога регіонального значення

	- Межа розроблення Детального плану території;
	- Межа масиву для індивідуального дачного будівництва К-1
	- Межа масиву для індивідуального дачного будівництва К-2
	- Межа масиву для індивідуального дачного будівництва К-3



						Замовник: Шацька районна державна адміністрація			П-001-В/Ш-11/16			
						Детальний план території щодо розміщення масиву для індивідуального дачного будівництва на земельних ділянках за межами населеного пункту смт. Шацьк на території Шацької селищної ради Шацького району Волинської області.						
Зм.	Кільк.	Арк.	Недок.	Підпис	Дата	Детальний план території			Стадія	Аркуш	Аркушів	
Директор		М. Габрель							ДПТ	1	7	
ГАП		М. Габрель										
Розробив		В. Теліщак										
Перевірив		Х. Фамуляк				Схема розташування території у планувальній структурі Шацької селищної ради М 1 : 10 000			ТЗОВ Проектне об`єднання " УкрЗахідУрбанізація "			
Норм.контр.		М. Габрель										