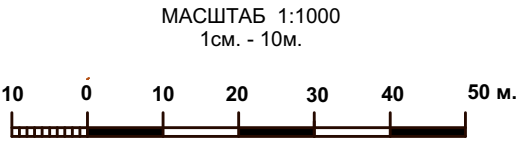
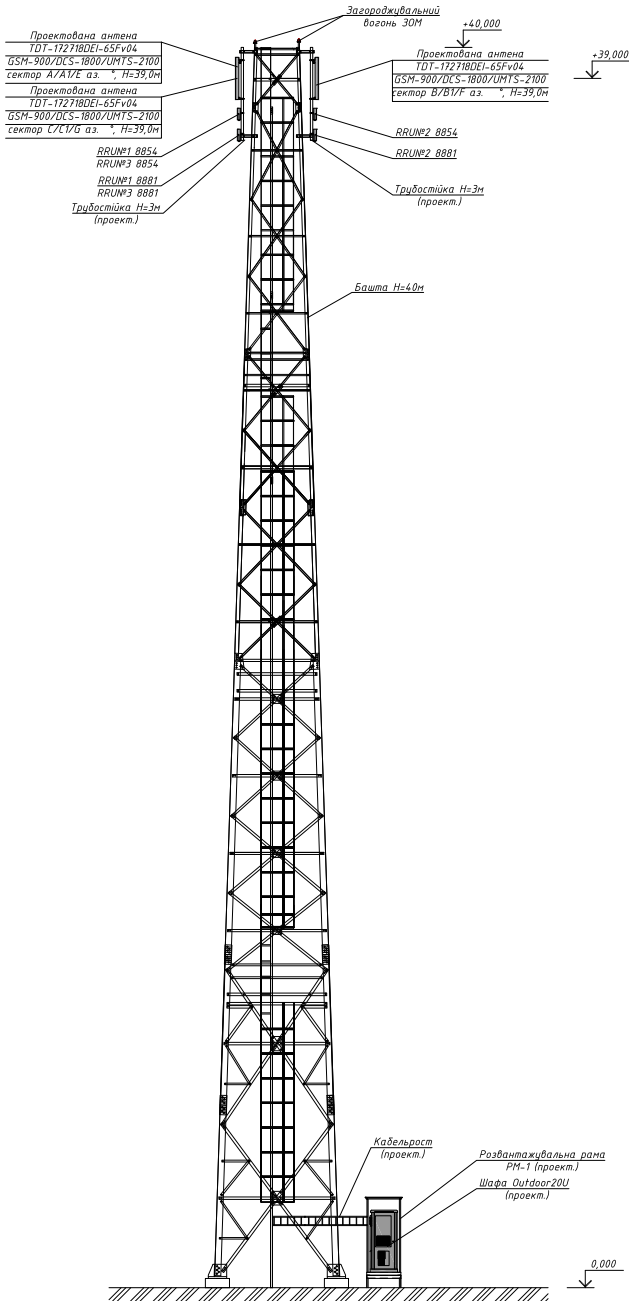
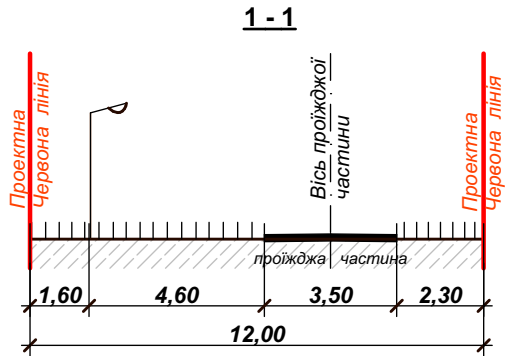


Умовні позначення

Існуючі	Проект	Найменування
		Межа території, що розглянута детальним планом території
		Проектні території
		Споруди, що проектуються
		Виробнича територія с/г призначення (госп. двір)
		Садибна житлова забудова
		Господарчі будівлі в межах садибної житлової забудови
		Землі с/г призначення (ОСГ)
		Пріоритети з поліпшеним покриттям
		Червоні лінії
		Зелені насадження загального призначення
		Електромережа (охоронна зона ВЛ 0,4 кВ - 2 м)
		Напрямок поверхневих вод.
		Проектна відмітка
		Існуюча відмітка землі
		Ухил %
		Відстань, м.

Креслення поперечних профілів



Примітка:

1. Топографо-геодезичні вишукування виконанні у 2021 році

2. Експлікація об'єктів та споруд див. лист 3

						015 - 09\21 - ГП				
						Замовник: Валківська міська рада Богодухівського району Харківської області				
Изм.	Кіл.	Лист	N док.	Підпис	Дата					
ГАП		Капустенко			2021	Детальний план території щодо відведення земельної ділянки для подальшого надання в оренду з метою будівництва та розміщення базової станції мобільного зв'язку в с. Черемушна на території Валківської міської територіальної громади Богодухівського району Харківської області		Стадія	Аркуш	Аркушів
								ДПТ	4	
Архітектор		Капустенко			2021	Схема інженерної підготовки території та вертикального планування М 1:1000.		ФОП "КАПУСТЕНКО С.В."		