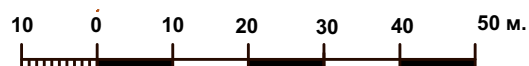
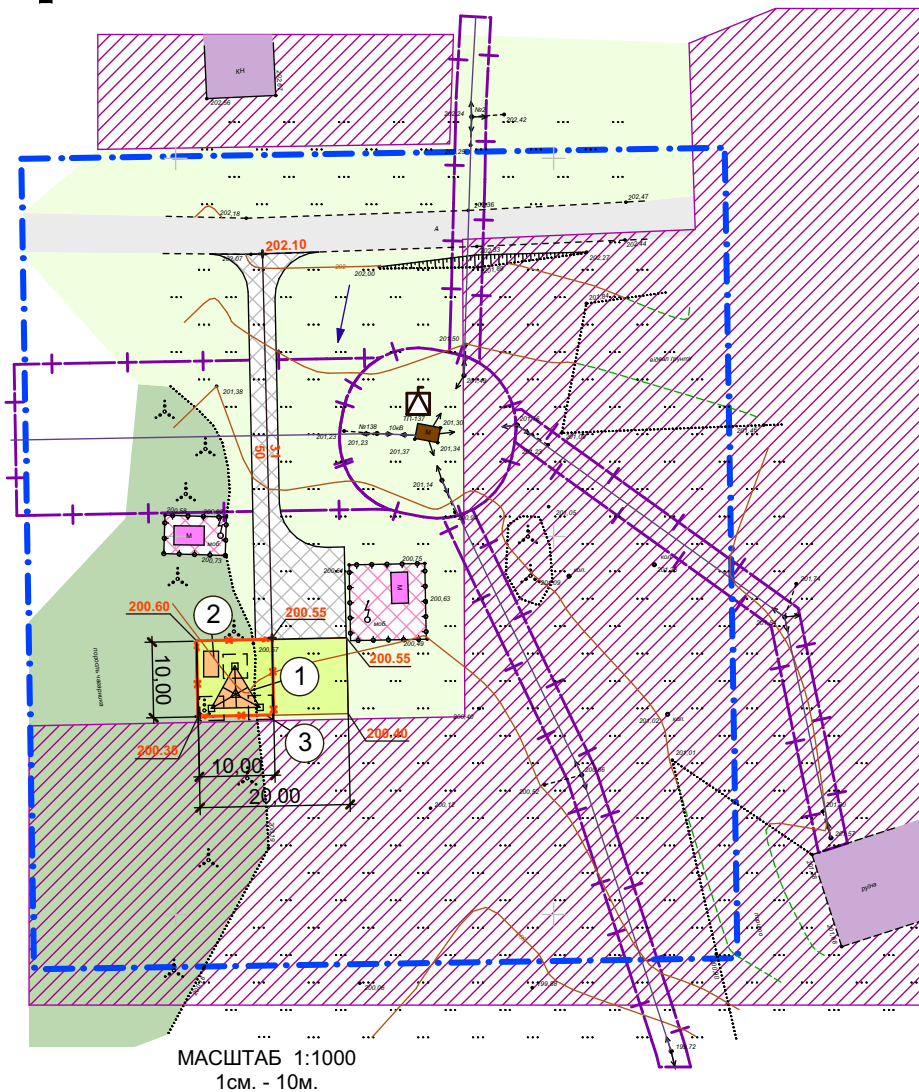
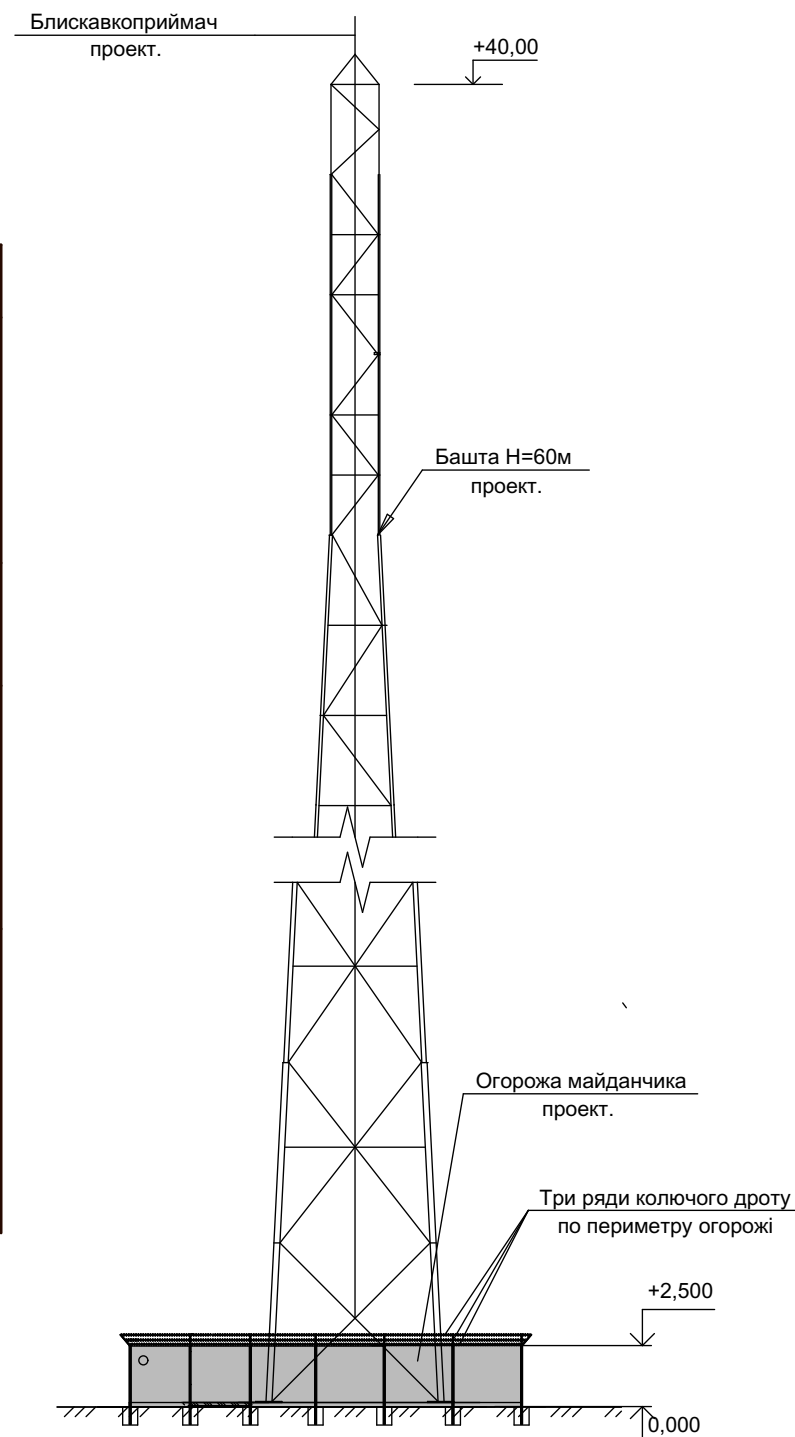


Схема інженерної підготовки території та вертикального планування М 1:1000.



Умовні позначення

Існуючі	Проект	Найменування
		Межа території, що розглянути детальним планом території
		Виробнича територія с/г призначення (госп. двір)
		Проектні території
		Вежа мобільного зв'язку
		Об'єкти та території інженерної інфраструктури
		Проїзди з поліпшеним покриттям
		Зелені насадження загального призначення
		Напрямок поверхневих вод.
		Проектна відмітка
		Існуюча відмітка землі
		Ухил %
		Відстань, м.
Інженерні мережі:		
		Електромережа (охоронна зона ВЛ 0,4 кВ - 2м, ВЛ 10кВ-10м)
		Комплектна трансформаторна підстанція
Планувальні обмеження:		
		Охоронна зона електромережі (охоронна зона ПЛ 10кВ-10м, ПЛ 0,4 кВ - 2м)



Примітка:

1. Топографо-геодезичні вишукування виконанні у 2021 році
2. Експлікація об'єктів та споруд див. лист 3

009 - 06\21 - ГП

Замовник: Валківська міська рада Богодухівського району Харківської області

Детальний план території щодо відведення земельної ділянки для подальшого надання в оренду з метою будівництва та експлуатації споруд електрозв'язку, розташованої за межами села Мізюки на території Валківської міської територіальної громади Богодухівського району Харківської області

Схема інженерної підготовки території та вертикального планування М 1:1000.

ФОП "КАПУСТЕНКО С.В."