

Ситуационный план 1:200 000

Экспликация

№ п/п	Наименование	Ед. изм.	Базис	Площадь
1	Сельскохозяйственная зона			
2	Клуб и спортплощ.	1 метр	300-250	2027
3	Складовая	1 м.кв.	35	37-40 м
4	Магистраль смешанной трассы	1 м.кв.	34	37-40 м
5	Магистраль	1 м.кв.	2	37-40 м
6	Фондировка, вывоз пункт	1 метр	50	37-40 м
7	Навигационная вышка	1 м.кв.	150	37-40 м
8	Школьный спортзал и спорт.	1 м.кв.	75-100	37-40 м
9	Футбольное поле	1 м.кв.	75-100	37-40 м
10	Кинотеатральная площадка	1 метр	300	267-15-11
11	Пансионат	1 метр	50	256
12	Проектный план КСВ	1 м.кв.	8	37-40 м
13	База с гаражами	1 метр	4/105	21-11-3
14	Котельня	1 метр	2	302-11-11
15	Жилой дом 6-2-уровня	1 м.кв.	4	11-11-11
16	Полуприцепный жилой дом 6-2-ур.	1 м.кв.	1	11-11-11
17	Полуприцепный жилой дом	1 м.кв.	4	11-11-11
18	"	1 м.кв.	3	11-11-11
19	"	1 м.кв.	2	11-11-11
20	Полуприцепный дом	1 м.кв.	2	11-11-11
21	Школьный спортзал	1 м.кв.	3	11-11-11
22	Жилой дом 6-2-уровня	1 м.кв.	8	11-11-11
23	Хозяйственные сараи	1 м.кв.	2	11-11-11
24	Сельскохозяйственные сараи	1 м.кв.	50	11-11-11
25	Школьный спортзал	1 м.кв.	1	11-11-11
26	Ботанический сад	1 м.кв.	1	11-11-11
27	Производственная зона			
28	Лесхоз для перевозки средств	1 м.кв.	30	307-32-1
29	Котельня	1 м.кв.	30	307-32-1
30	Лесхоз для перевозки средств	1 м.кв.	30	307-32-1
31	Склад канцелярии	1 м.кв.	30	307-32-1
32	Лесхоз для перевозки средств	1 м.кв.	30	307-32-1
33	Лесхоз для перевозки средств	1 м.кв.	30	307-32-1
34	Склад для перевозки средств	1 м.кв.	30	307-32-1
35	Склад для перевозки средств	1 м.кв.	30	307-32-1
36	Котельня	1 м.кв.	30	307-32-1
37	Лесхоз для перевозки средств	1 м.кв.	30	307-32-1
38	Водопроводная вышка	1 м.кв.	25	307-32-1
39	Лесхоз для перевозки средств	1 м.кв.	30	307-32-1
40	Лесхоз для перевозки средств	1 м.кв.	30	307-32-1
41	Склад для перевозки средств	1 м.кв.	30	307-32-1
42	Склад для перевозки средств	1 м.кв.	30	307-32-1
43	Склад для перевозки средств	1 м.кв.	30	307-32-1
44	Склад для перевозки средств	1 м.кв.	30	307-32-1
45	Склад для перевозки средств	1 м.кв.	30	307-32-1
46	Склад для перевозки средств	1 м.кв.	30	307-32-1
47	Склад для перевозки средств	1 м.кв.	30	307-32-1
48	Склад для перевозки средств	1 м.кв.	30	307-32-1
49	Склад для перевозки средств	1 м.кв.	30	307-32-1
50	Склад для перевозки средств	1 м.кв.	30	307-32-1
51	Склад для перевозки средств	1 м.кв.	30	307-32-1
52	Склад для перевозки средств	1 м.кв.	30	307-32-1
53	Склад для перевозки средств	1 м.кв.	30	307-32-1
54	Склад для перевозки средств	1 м.кв.	30	307-32-1
55	Склад для перевозки средств	1 м.кв.	30	307-32-1
56	Склад для перевозки средств	1 м.кв.	30	307-32-1
57	Склад для перевозки средств	1 м.кв.	30	307-32-1
58	Склад для перевозки средств	1 м.кв.	30	307-32-1
59	Склад для перевозки средств	1 м.кв.	30	307-32-1
60	Склад для перевозки средств	1 м.кв.	30	307-32-1
61	Склад для перевозки средств	1 м.кв.	30	307-32-1
62	Склад для перевозки средств	1 м.кв.	30	307-32-1
63	Склад для перевозки средств	1 м.кв.	30	307-32-1
64	Склад для перевозки средств	1 м.кв.	30	307-32-1
65	Склад для перевозки средств	1 м.кв.	30	307-32-1
66	Склад для перевозки средств	1 м.кв.	30	307-32-1
67	Склад для перевозки средств	1 м.кв.	30	307-32-1
68	Склад для перевозки средств	1 м.кв.	30	307-32-1

Баланс территории

№ п/п	Наименование	Площадь га	% от общей площади
1	Жилой массив в т.ч.	27.30	66.8
2	Индивидуальная застройка	2678	65.23
3	Благоустроенная территория	0.52	1.27
4	Участок общественных учреждений	5.27	12.8
5	Зеленые насаждения	6.88	16.6
6	Улицы, проезды, площади	6.60	16.12
7	Итого по сельской зоне	41.05	100%
8	Территория объектов коммунального назначения (быв. котельня)	0.66	
9	Прочие территории		
10	Водохранилища	3.3	
11	Парковые дорожки	6.6	
12	Непригодные земли	0.5	
13	Зеленые насаждения	14.3	
14	Итого	24.5	
15	Производственная зона в т.ч.		
16	Фабрика КРС	2.0	
17	Складской сектор	1.8	
18	Площадки	2.0	
19	Улицы, проезды	0.7	
20	Зеленые насаждения	3.3	
21	Складской сектор	0.24	
22	Итого	15.04	
23	Всего занятая для нужд населения	56.55	

Технико-экономические показатели

№ п/п	Наименование	Ед. изм.	К-во
1	Население	чел.	600
2	Жилой массив в т.ч.	м²	7200
3	Индивидуальная застройка	м²	67926
4	Благоустроенная территория	м²	406.2
5	Размеры производственной территории	га	0.12-0.03
6	Площадь жилого фонда (норматив)	м²/га	1750
7	Площадь для складского назначения	м²/га	782
8	Площадь зеленых насаждений (норматив)	м²	31
9	Прогнозируемая плотность населения	чел./га	6.7

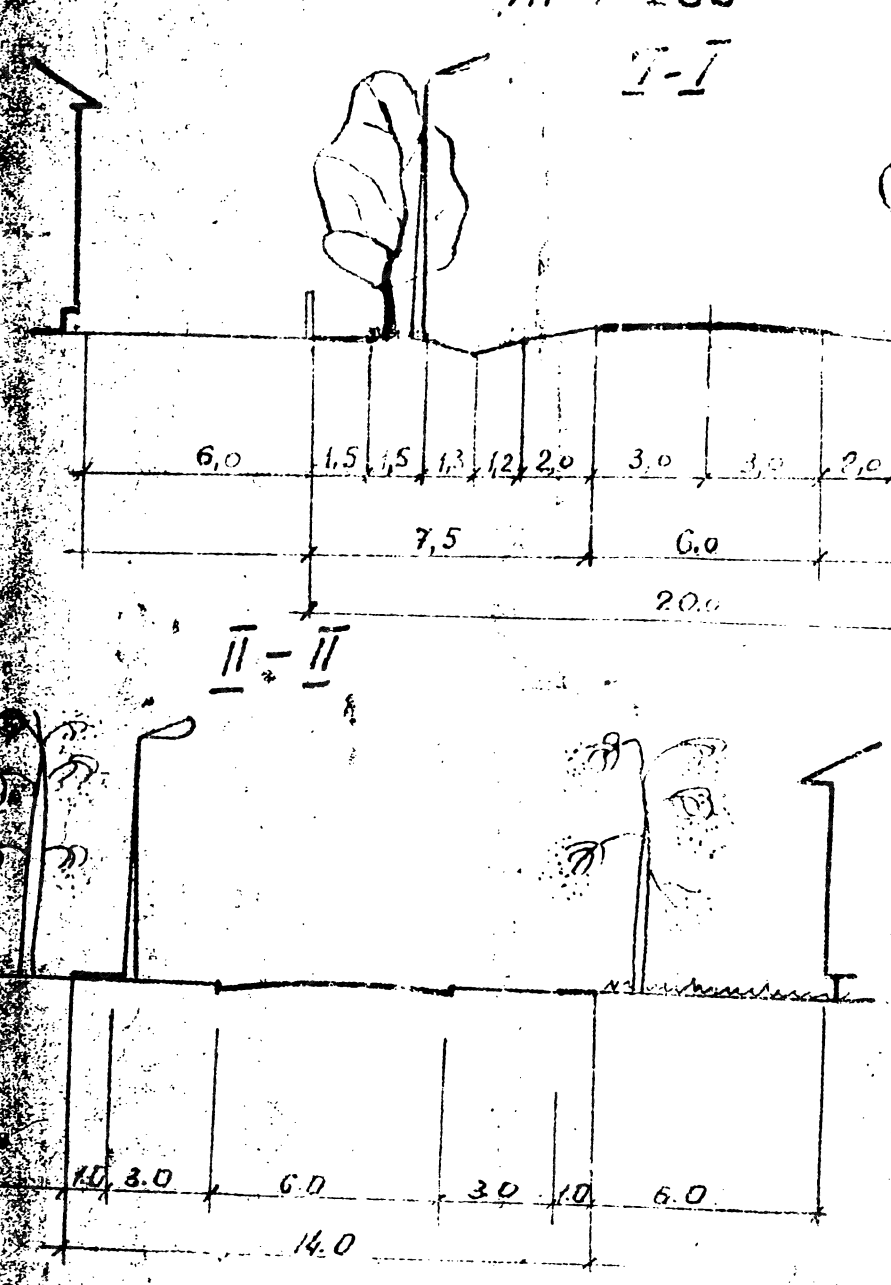
Условные обозначения

- Существующие здания и сооружения
- Здания и сооружения 1-й очереди строительства
- Здания и сооружения 2-й очереди строительства
- Сносимые здания и сооружения
- Существующее озеленение
- Проектируемое озеленение
- Высококабельная ЛЭЛ
- Парковые дорожки
- Существующая сеть водопровода
- Существующая водопроводная канализация
- Границы проектируемого населенного пункта
- Границы существующего населенного пункта
- Сельскохозяйственные угодья

Примечания

- Генплан разработан на основании аэрофотоплана.
- Сечение рельефа местности горизонтальными чертами 5 м.
- При разработке генплана, не занятые земли не заштрихованы.

Архитектурные профили М 1:200



III-III

