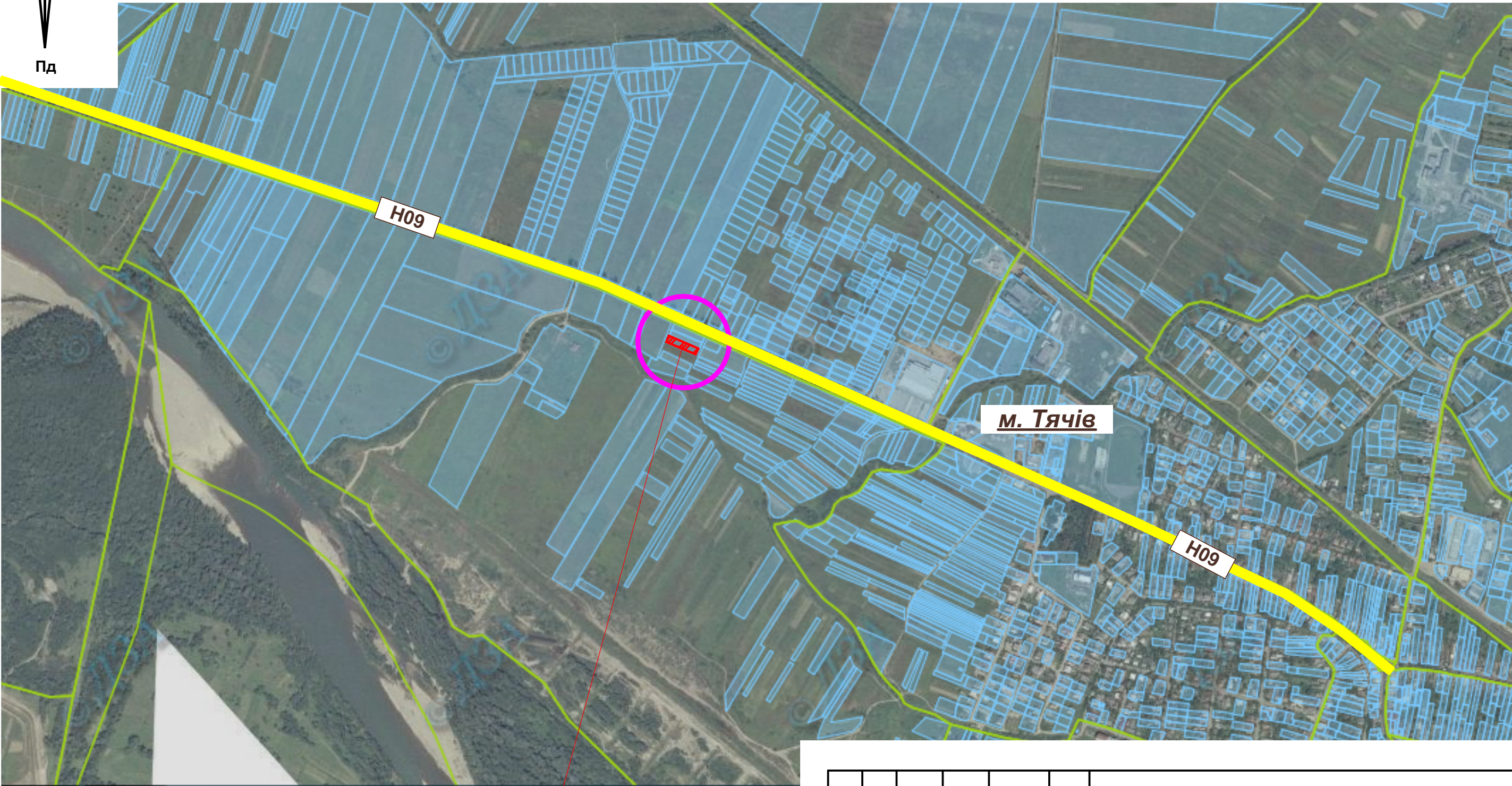
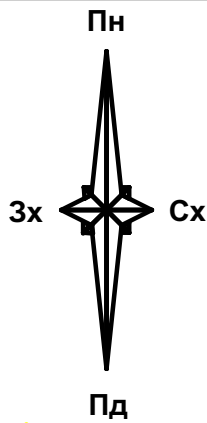


Схема розташування території у планувальній структурі населеного пункту

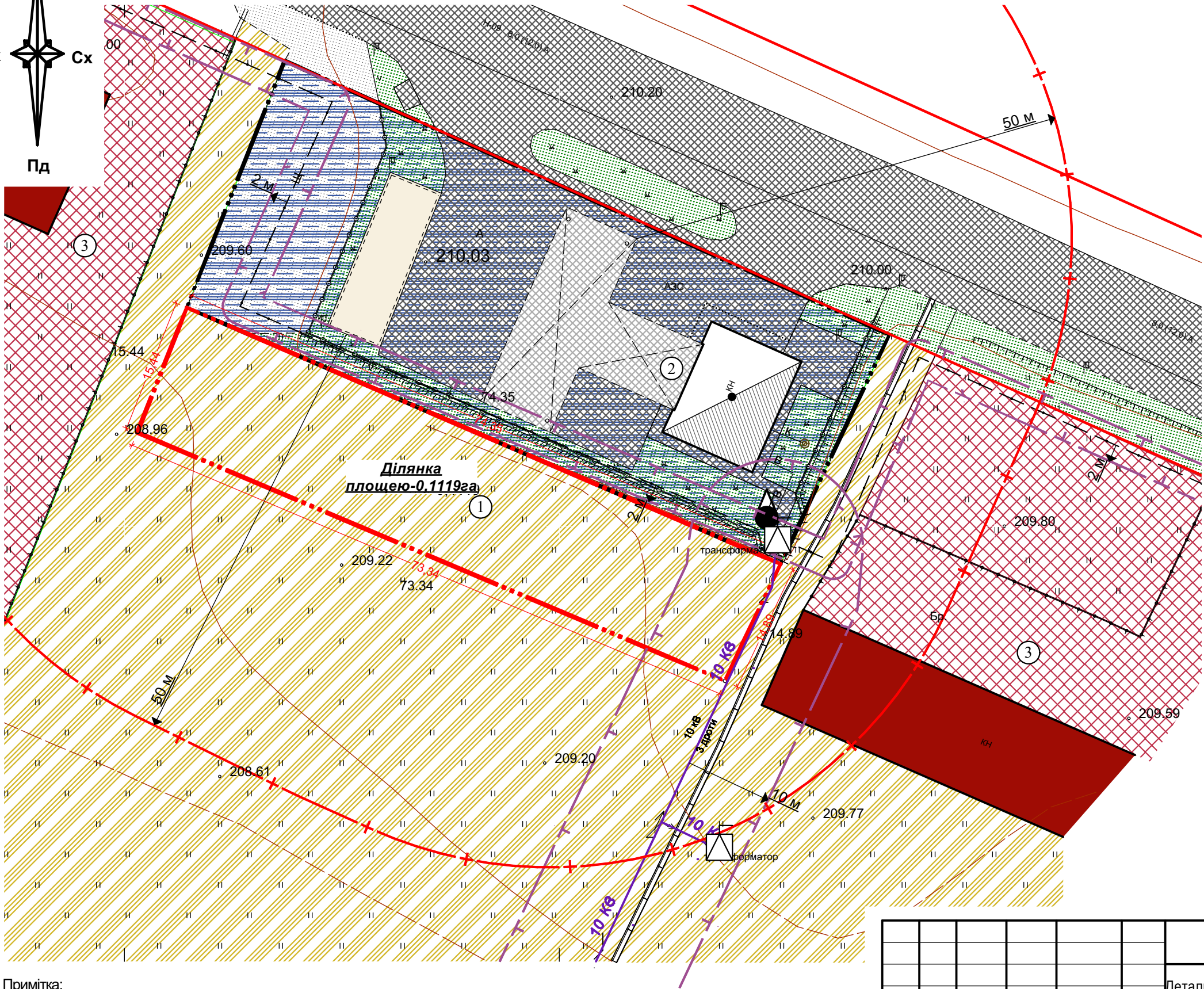
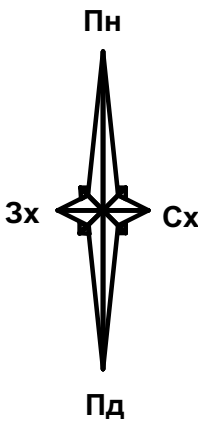
Ситуаційна схема



проектowana ділянка

| | | | | | | | | | |
|----------|-------|-----------------|--------|--------|------|---|---|-------|---------|
| | | | | | | Замовник: Тячівська міська рада | | | |
| | | | | | | Детальний план території в м. Тячів, вул. Армійська, б/н, площею 0,1119 га, цільове призначення якої змінюється для будівництва та обслуговування будівель торгівлі | | | |
| Змін. | К-ть. | Арк. | №Докум | Підпис | Дата | Детальний план території | Стадія | Аркуш | Аркушів |
| | | | | | | | ДПТ | 1 | 5 |
| ГАП | | Радзіховська Л. | | | | Схема розташування території у планувальній структурі населеного пункту | ПП "ЗАКАРПАТЗЕМЛЯ" Ліцензія: серія АА № 001433 | | |
| Розроб. | | Молнар С.В. | | | | | | | |
| Перевір. | | Радзіховська Л. | | | | | | | |

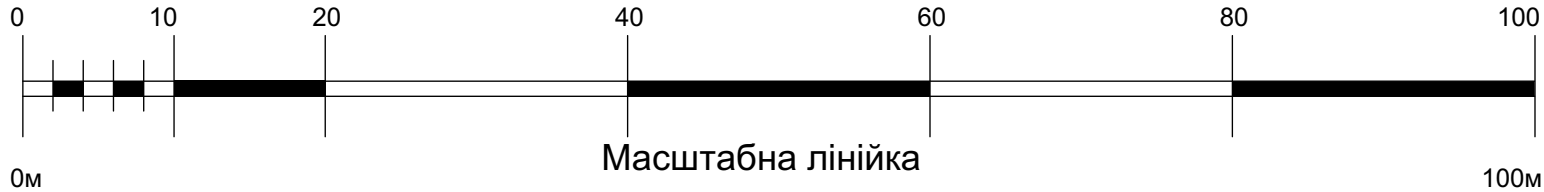
План існуючого використання території. Схема існуючих планувальних обмежень
М 1:500



| УМОВНІ ПОЗНАЧЕННЯ | |
|-------------------|--|
| Існуюч. | Найменування |
| | Межа ділянки на яку розробляється ДПТ |
| | Межа сусідніх ділянок |
| | Територія транспортної інфраструктури |
| | Територія громадської забудови |
| | Територія сільськогосподарського призначення |
| | Територія зелених насаджень |
| | Проїзна частина вулиць з твердим покриттям (асфальт) |
| | Проїзна частина вулиць з твердим покриттям (щебінь) |
| | Будівля транспортної інфраструктури |
| | Громадська будівля |
| | Навіс |
| | Підземні споруди |
| | Червоні лінії вулиць |
| | Повітряна ЛЕП 10 кВ |
| | Охоронна зона |
| | Лінія зв'язку |
| | Окрема водозабірна свердловина |
| | Локальні очисні споруди |
| | Комплектна трансформаторна підстанція (КТП) |
| | Санітарно-захисна зона |

- ЕКСПЛІКАЦІЯ**
1. Проектована ділянка
2. Існуюча АЗС
3. Існуючі заклади торгівлі

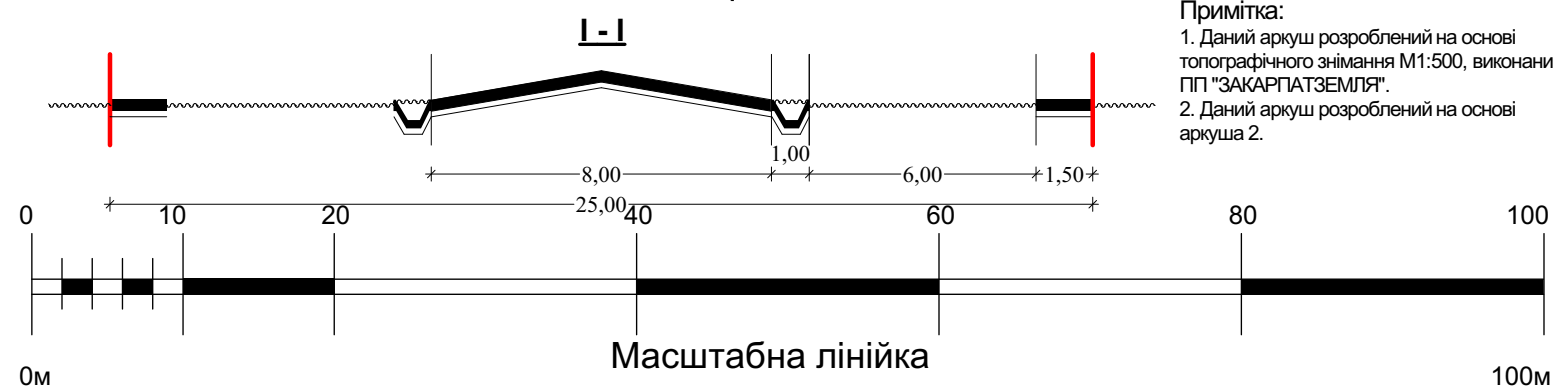
Примітка:
1. Даний аркуш розроблений на основі топографічного знімання М1:500, виконаний ПП "ЗАКАРПАТЗЕМЛЯ".



| | | | | | |
|---|-----------------|------|--------|---|-------|
| Замовник: Тячівська міська рада | | | | | |
| Детальний план території в м. Тячів, вул. Армійська, б/н, площею 0,1119 га, цільове призначення якої змінюється для будівництва та обслуговування будівель торгівлі | | | | | |
| Змін. | К-ть. | Арк. | №Докум | Підпис | Дата |
| Директор | Молнар С.В. | | | | |
| ГАП | Радзіховська Л. | | | | |
| Розроб. | Молнар С.В. | | | | |
| Перевір. | Радзіховська Л. | | | | |
| Детальний план території | | | | Стадія | Аркуш |
| | | | | ДПТ | 2 |
| План існуючого використання території суміщений із схемою існуючих планувальних обмежень, М 1:500 | | | | ПП "ЗАКАРПАТЗЕМЛЯ" Ліцензія: серія АА № 001433 | |

Схема прогнозованих планувальних обмежень. Схема організації руху транспорту і пішоходів М 1:500

1. Проектована ділянка:
 - 1.1. Автомобільний газозаправний пункт
 - 1.2. Підземні резервуари ємністю до 25 м³ (2 шт.)
 - 1.3. Автомобільна парковка
 - 1.4. Пожежний щит
 - 1.5. Заїзд на ділянку
 - 1.6. Виїзд з ділянки
 - 1.7. Очисні споруди дощових стоків
2. Існуюча АЗС
3. Існуючі заклади торгівлі



Примітка:

1. Даний аркуш розроблений на основі топографічного знімання М1:500, виконаний ПП "ЗАКАРПАТЗЕМЛЯ".
2. Даний аркуш розроблений на основі аркуша 2.

| Існуюч. | Проект. | Найменування |
|---------|---------|---|
| | | Межа ділянки на яку розробляється ДПТ |
| | | Межа сусідніх ділянок |
| | | Територія транспортної інфраструктури |
| | | Територія громадської забудови |
| | | Територія сільськогосподарського призначення |
| | | Територія зелених насаджень |
| | | Проїзна частина вулиць з твердим покриттям (асфальт) |
| | | Проїзна частина вулиць з твердим покриттям (щебінь) |
| | | Тверде покриття тротуарів та пішохідної зони (бруківка) |
| | | Будівля транспортної інфраструктури |
| | | Громадська будівля |
| | | Навіс |
| | | Підземні споруди |
| | | Підземні резервуари |
| | | Червоні лінії вулиць |
| | | Місця поперечних профілів |
| | | Повітряна ЛЕП 10 кВ |
| | | Охоронна зона |
| | | Лінія зв'язку |
| | | Окрема водозабірنا свердловина |
| | | Локальні очисні споруди |
| | | Комплектна трансформаторна підстанція (КТП) |
| | | Санітарно-захисна зона |
| | | Основний шлях руху пішоходів |
| | | Напрямки руху транспорту |
| | | Пішохідний перехід |

Замовник: Тячівська міська рада

Детальний план території в м. Тячів, вул. Армійська, б/н, площею 0,1119 га, цільове призначення якої змінюється для будівництва та обслуговування будівель торгівлі

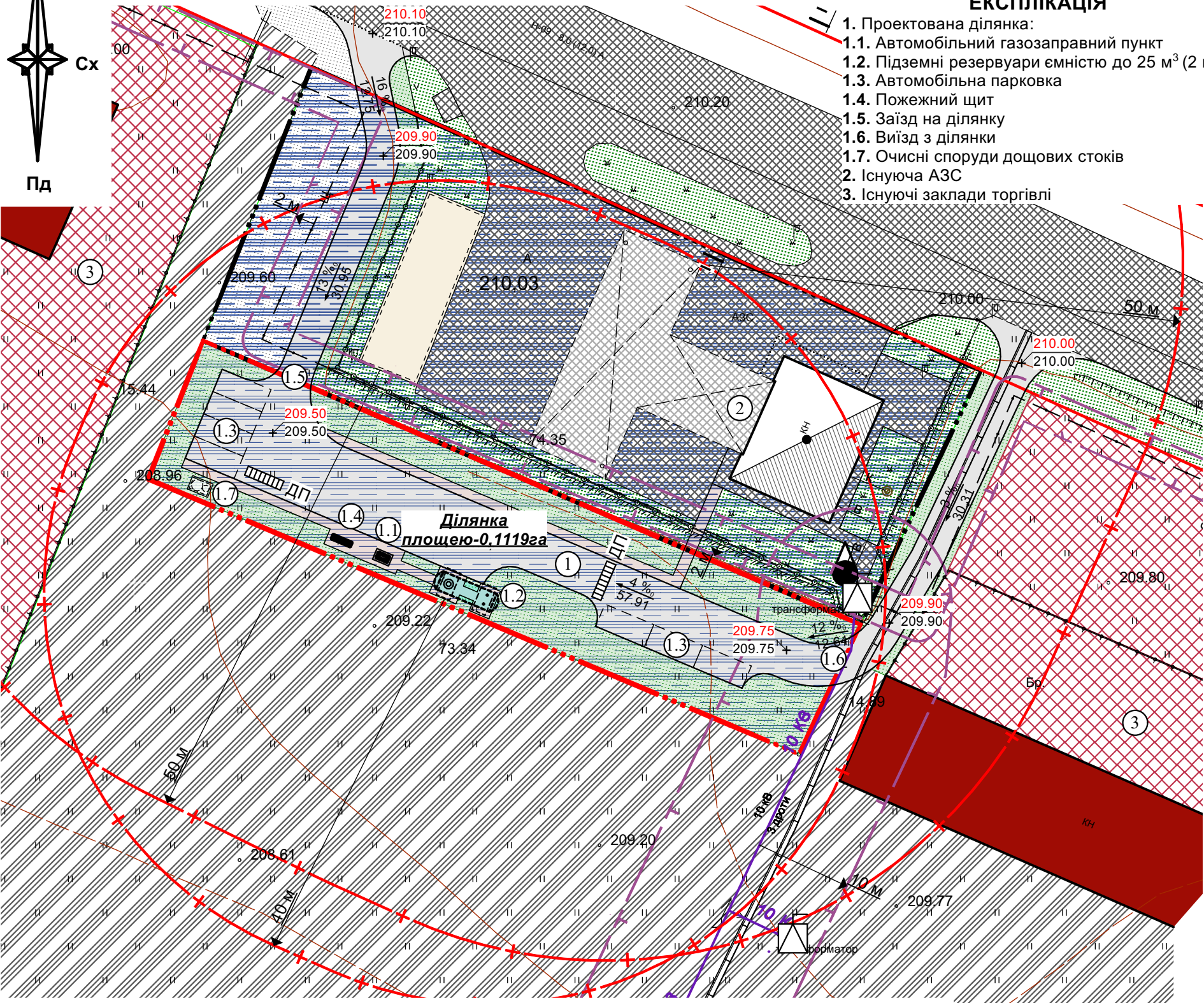
| | | | | | | | | | |
|----------|-------|-----------------|--------|--------|------|---|---|-------|---------|
| | | | | | | Замовник: Тячівська міська рада | | | |
| | | | | | | Детальний план території в м. Тячів, вул. Армійська, б/н, площею 0,1119 га, цільове призначення якої змінюється для будівництва та обслуговування будівель торгівлі | | | |
| Змін. | К-ть. | Арк. | №Докум | Підпис | Дата | | | | |
| | | | | | | Детальний план території | Стадія | Аркуш | Аркушів |
| Директор | | Молнар С.В. | | | | | ДПТ | 3 | 5 |
| ГАП | | Радзіховська Л. | | | | Проектний план поєднаний з схемою прогнозованих планувальних обмежень та схемою організації руху транспорту і пішоходів М 1:500 | ПП "ЗАКАРПАТЗЕМЛЯ" Ліцензія: серія АА № 001433 | | |
| Розроб. | | Молнар С.В. | | | | | | | |
| Перевір. | | Радзіховська Л. | | | | | | | |
| | | | | | | | | | |

Схема інженерної підготовки території та вертикального планування М 1:500

ЕКСПЛІКАЦІЯ

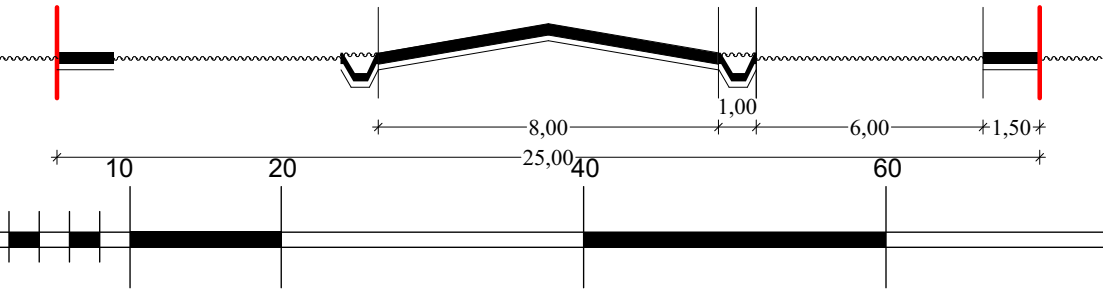
1. Проектована ділянка:
1.1. Автомобільний газозаправний пункт
1.2. Підземні резервуари ємністю до 25 м³ (2 шт.)
1.3. Автомобільна парковка
1.4. Пожежний щит
1.5. Заїзд на ділянку
1.6. Виїзд з ділянки
1.7. Очисні споруди дощових стоків
2. Існуюча АЗС
3. Існуючі заклади торгівлі

| УМОВНІ ПОЗНАЧЕННЯ | | |
|-------------------|---------|---|
| Існуюч. | Проект. | Найменування |
| | | Межа ділянки на яку розробляється ДПТ |
| | | Межа сусідніх ділянок |
| | | Територія транспортної інфраструктури |
| | | Територія громадської забудови |
| | | Територія сільськогосподарського призначення |
| | | Територія зелених насаджень |
| | | Проїзна частина вулиць з твердим покриттям (асфальт) |
| | | Проїзна частина вулиць з твердим покриттям (щебінь) |
| | | Тверде покриття тротуарів та пішохідної зони (бруківка) |
| | | Будівля транспортної інфраструктури |
| | | Громадська будівля |
| | | Навіс |
| | | Підземні споруди |
| | | Підземні резервуари |
| | | Червоні лінії вулиць |
| | | Місця поперечних профілів |
| | | Повітряна ЛЕП 10 кВ |
| | | Охоронна зона |
| | | Лінія зв'язку |
| | | Окрема водозабірنا свердловина |
| | | Локальні очисні споруди |
| | | Комплектна трансформаторна підстанція (КТП) |
| | | Санітарно-захисна зона |
| | | Проектна позначка висоти Натурна позначка висоти |
| | | Напрямок, ухил та відстань стоку |
| | | Дощеприймальний колодязь |



ПОПЕРЕЧНИ ПРОФІЛЬ ВУЛИЦЬ М 1:200

I-I



Масштабна лінійка

Примітка:
1. Даний аркуш розроблений на основі топографічного знімання М1:500, виконаний ПП "ЗАКАРПАТЗЕМЛЯ".
2. Даний аркуш розроблений на основі аркуша 3.

| | | | | | |
|---|-----------------|------|--------|---|-------|
| Замовник: Тячівська міська рада | | | | | |
| Детальний план території в м. Тячів, вул. Армійська, б/н, площею 0,1119 га, цільове призначення якої змінюється для будівництва та обслуговування будівель торгівлі | | | | | |
| Змін. | К-ть. | Арк. | №Докум | Підпис | Дата |
| Директор | Молнар С.В. | | | | |
| ГАП | Радзіховська Л. | | | | |
| Розроб. | Молнар С.В. | | | | |
| Перевір. | Радзіховська Л. | | | | |
| Детальний план території | | | | Стадія | Аркуш |
| | | | | ДПТ | 4 |
| | | | | Аркушів | 5 |
| Схема інженерної підготовки території та вертикального планування. М 1:500 | | | | ПП "ЗАКАРПАТЗЕМЛЯ" Ліцензія: серія АА № 001433 | |

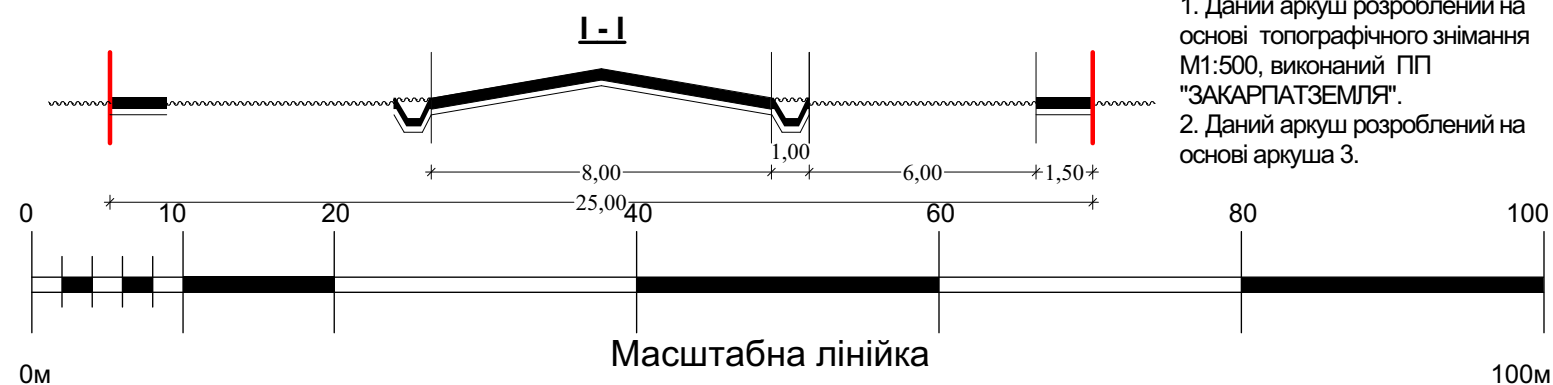
УМОВНІ ПОЗНАЧЕННЯ



-
1. Проектна ділянка:
 1.1. Автомобільний газозаправний пункт
 1.2. Підземні резервуари ємністю до 25 м³ (2)
 1.3. Автомобільна парковка
 1.4. Пожежний щит
 1.5. Заїзд на ділянку
 1.6. Виїзд з ділянки
 1.7. Очисні споруди дощових стоків
 2. Існуюча АЗС
 3. Існуючі заклади торгівлі
- Ділянка площею 0.1119га

| Існуюч. | Проект. | Найменування |
|---------|---------|--|
| | | Межа ділянки на яку розробляється ДПТ |
| | | Межа сусідніх ділянок |
| | | Територія транспортної інфраструктури |
| | | Територія громадської забудови |
| | | Територія сільськогосподарського призначення |
| | | Територія зелених насаджень |
| | | Проїзна частина вулиць з твердим покриттям (асфальт) |
| | | Проїзна частина вулиць з твердим покриттям (щебінь) |
| | | Тверде покриття тротуарів та пішохідної зони (бруківка) |
| | | Будівля транспортної інфраструктури |
| | | Громадська будівля |
| | | Навіс |
| | | Підземні споруди |
| | | Підземні резервуари |
| | | Червоні лінії вулиць |
| | | Місця поперечних профілів |
| | | Повітряна ЛЕП 10 кВ |
| | | Охоронна зона |
| | | Лінія зв'язку |
| | | Окрема водозабірна свердловина |
| | | Локальні очисні споруди |
| | | Комплектна трансформаторна підстанція (КТП) |
| | | Санітарно-захисна зона |
| | | Мережа господарського-питного водопроводу |
| | | Самопливна каналізаційна мережа побутової каналізації |
| | | Самопливна каналізаційна мережа відведення поверхневих стічних вод |

ПОПЕРЕЧНІ ПРОФІЛЬ ВУЛИЦЬ М 1:200



Примітка:

1. Даний аркуш розроблений на основі топографічного знімання М1:500, виконаний ПП "ЗАКАРПАТЗЕМЛЯ".
2. Даний аркуш розроблений на основі аркуша 3.

| | | | | | | | | | |
|----------|-------|-----------------|--------|--------|------|---|---|-------|---------|
| | | | | | | Замовник: Тячівська міська рада | | | |
| | | | | | | Детальний план території в м. Тячів, вул. Армійська, б/н, площею 0,1119 га, цільове призначення якої змінюється для будівництва та обслуговування будівель торгівлі | | | |
| Змін | К-ть. | Арк. | №Докум | Підпис | Дата | | | | |
| | | | | | | Детальний план території | Стадія | Аркуш | Аркушів |
| Директор | | Молнар С.В. | | | | | ДПТ | 5 | 5 |
| ГАП | | Радзіховська Л. | | | | Схема інженерних мереж, споруд і використання підземного простору М 1:500 | ПП "ЗАКАРПАТЗЕМЛЯ" Ліцензія: серія АА № 001433 | | |
| Розроб. | | Молнар С.В. | | | | | | | |
| Перевір. | | Радзіховська Л. | | | | | | | |
| | | | | | | | | | |